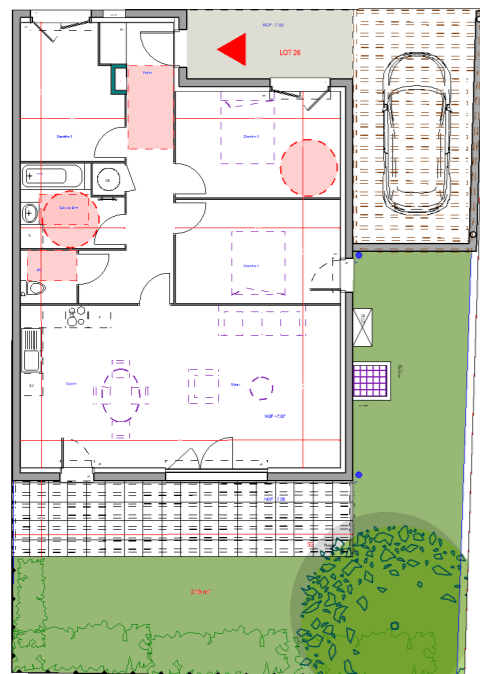
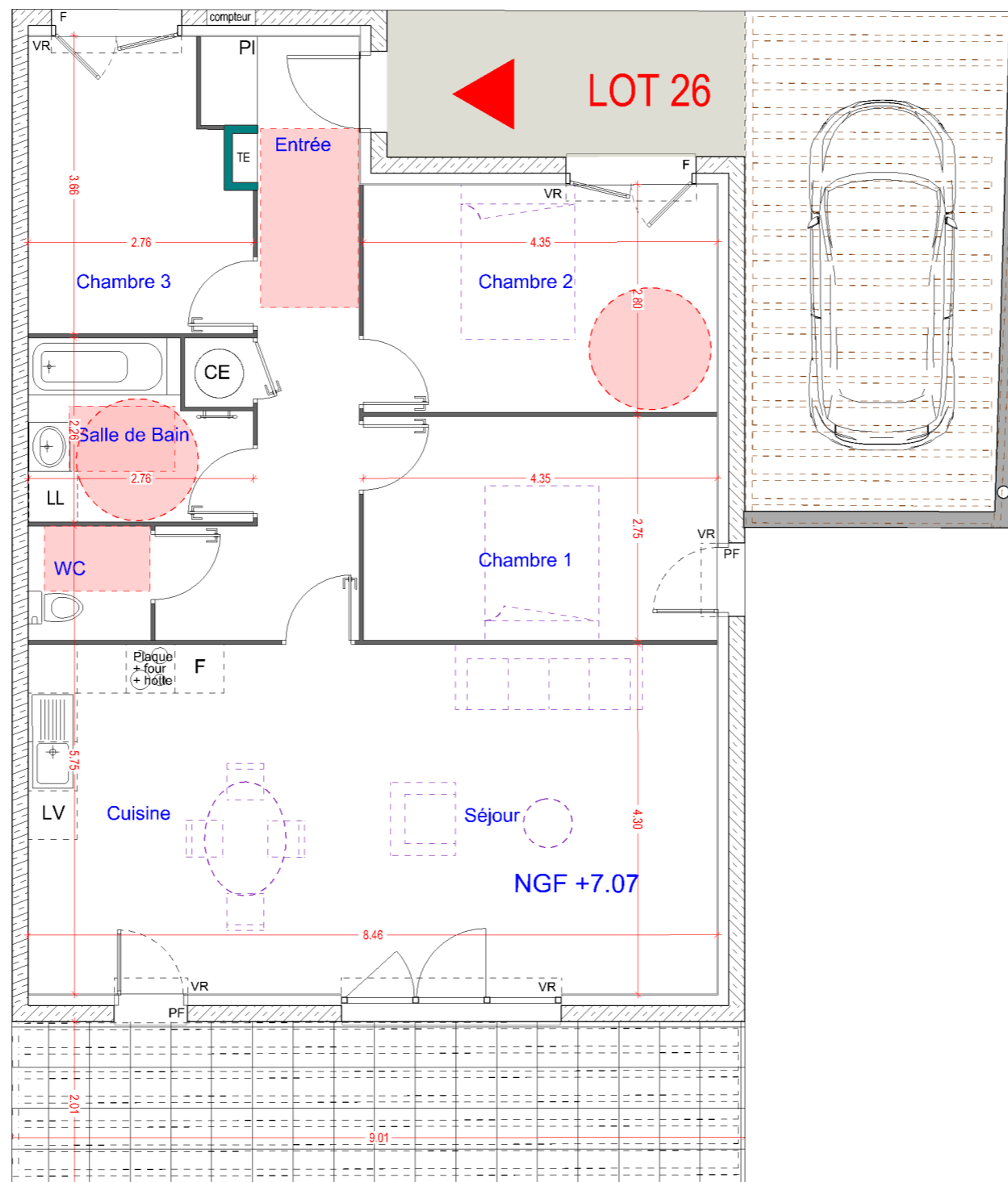


Plan Rdc



Plan jardin



Ouest Provence
HABITAT

JARDINS DE BOS - FOS SUR MER
Chemin de BOS
13 270 Fos-sur-Mer



Type	Lot
T4	26

Entrée	4.1 m ²
Séjour	26.0 m ²
Cuisine	10.3 m ²
WC	2.1 m ²
Dgt	8.4 m ²
Chambre 1	12.1 m ²
Chambre 2	11.9 m ²
Chambre 3	9.2 m ²
Salle de Bain	5.4 m ²
SURFACE TOTALE HABITABLE	89.5 m²
Stationnement	19.5 m ²
Terrasse	17.9 m ²
Jardin	62.2 m ²
SURFACE TOTALE PRIVATIVE	189.1 m²

Nota: les surfaces et les cotes peuvent varier de 3% (trois pour cent) en fonction des techniques de construction choisies. L'emplacement des appareillages électriques et de plomberie est donné à titre indicatif. Des retombées, soffites, faux-plafonds placards, chauffe-eau et largeur WC pourront être déplacés en fonction des solutions techniques retenues et leurs impératifs

PLAN DE VENTE

05/12
2024