

# Loyer : 1 550 EUR CC

## Local commercial à louer - Paris , 20ème arrondissement

Référence : 233153RLC6

### Informations générales

Type de bien	Local commercial
Type de transaction	A louer

### Localisation

Code postal	75020
Ville	PARIS

### Aspects financiers

Soumis à l'encadrement des loyers	Non
Loyer de base	1 500 EUR
Loyer mensuel HC	1 500 EUR
Loyer HT HC / m2 / an	346.15 EUR
Provision sur charges	50 EUR
Loyer charges comprises	1 550 EUR
Honoraires Locataire	5 400 EUR
Dépôt de Garantie	4 500 EUR

### Copropriété

Bien en copropriété	Oui
Nb Lots Copropriété	40
Dont lots d'habitation	30
Quote part de charges	600

### Bail

Bail en cours	Non
Type Bail	Bail commercial 3/6/9

### Surfaces

Surface	52 m2
---------	-------

### Extérieur

Année construction	1932
Normes ERP	Oui
Etat général	Très bon état
Vis à Vis	Non

### Intérieur

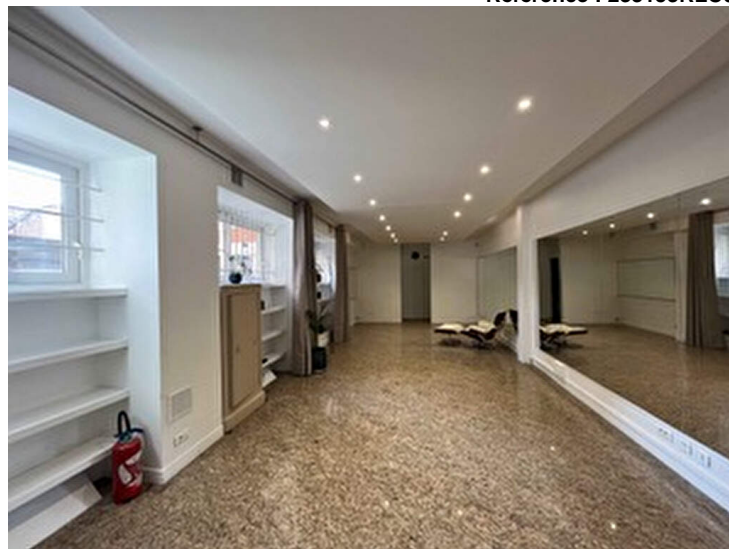
Nombre pièces	1
WC	1
Cuisine	Aménagée/équipée

### Autres

Ascenseur	Non
Digicode	Oui
Accès PMR	Oui

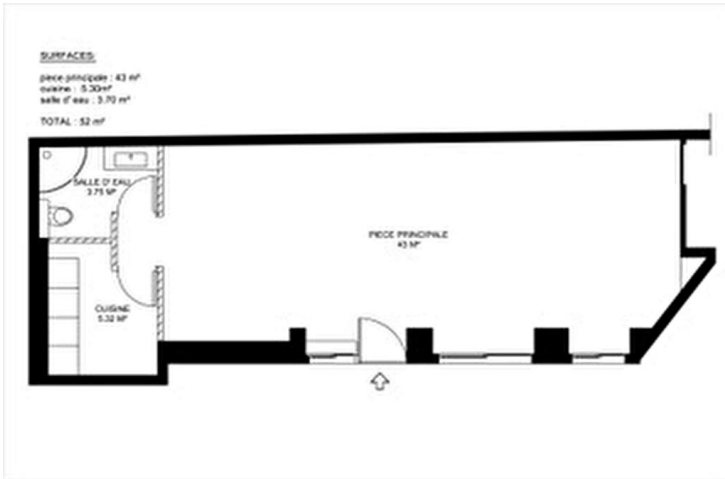
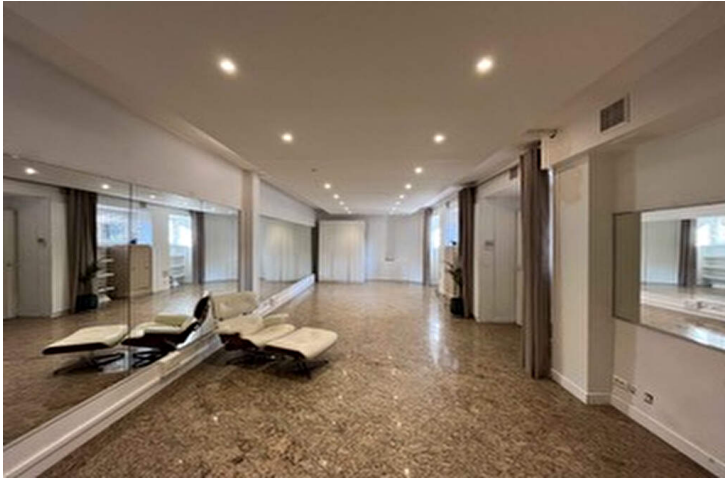
### Diagnostics

Concerné par un Etat des Risques	Non
Soumis à l'affichage du DPE	Non



GAMBETTA - IMMEUBLE 1932 EN BRIQUES - Dans une jolie cour fleurie, ce LOCAL (52 m2 env) offre une lumineuse pièce sans poteau de 43 m2 env, une cuisine aménagée, équipée et une salle d'eau avec sanitaire. Bien en copropriété. Disponibilité immédiate. Loyer mensuel de 1500 € plus 50 € de charges. Honoraires agence à la charge du preneur de 5400€ttc. CONTACT DIRECT : 06 52 87 89 49.

# Photos



D  
o  
c  
u  
m  
e  
n  
t  
  
n  
o  
n  
  
c  
o  
n  
t  
r  
a  
c  
t  
u  
e  
l