

# Loyer : 3 800 EUR CC

## Bureaux à louer - Paris , 16ème arrondissement

Référence : 233187RLP4

### Informations générales

Type de bien	Bureaux
Type de transaction	A louer

### Localisation

Code postal	75016
Ville	PARIS
Exposition	Est
Vue	rue et cour
Nombre étages	8
Rez de chaussée	Oui
Accès Bus	1 min
Accès Métro	5 min

### Aspects financiers

Soumis à l'encadrement des loyers	Non
Loyer mensuel HC	3 430 EUR
Loyer de base	3 430 EUR
Loyer HT HC / an	41 160 EUR
Loyer HT HC / m2 / an	370.81 EUR
Provision sur charges	370 EUR
Loyer charges comprises	3 800 EUR
Honoraires Locataire	11 854 EUR
Dépôt de Garantie	10 290 EUR
Taxe Foncière	1 437 EUR

### Copropriété

Bien en copropriété	Oui
Nb Lots Copropriété	61
Quote part de charges	4440

### Bail

Bail en cours	Non
Type Bail	Bail professionnel

### Surfaces

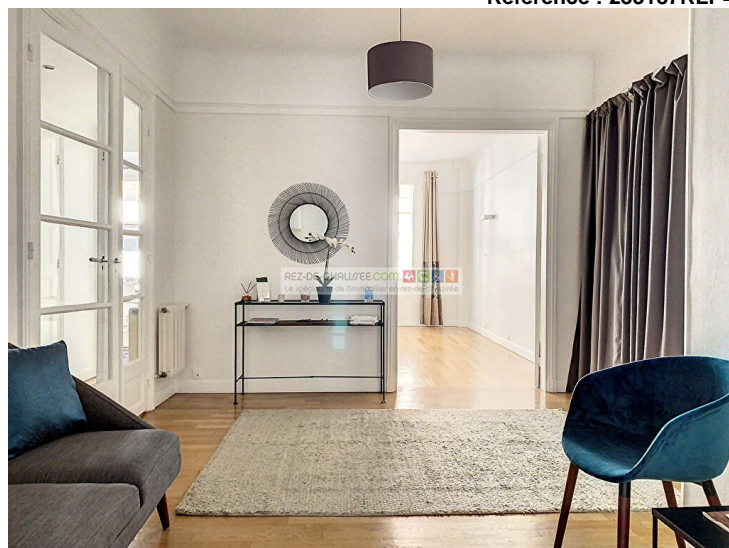
Surface	111 m2
Surface loi Carrez	103.21 m2
Surface Sous-Sol	13.26 m2

### Extérieur

Année construction	1938
Neuf - Ancien	Ancien
Standing	Bon
Etat général	Très bon état
Etat extérieur	Très bon
Etat Communs	Très bon
Volets	Pliants

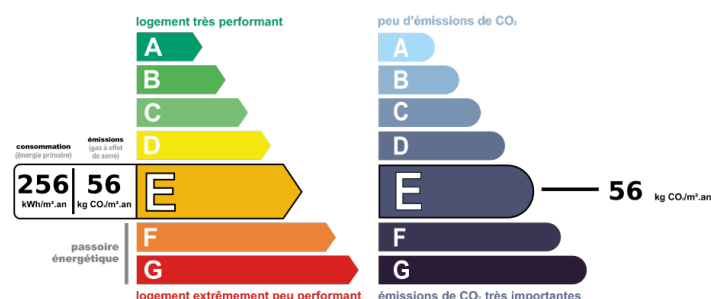
### Intérieur

Nombre pièces	4
Cuisine	Indépendante Aménagée



AUTEUIL MOLITOR. rue Jouvenet. Dans un immeuble 1938 de standing en pierres de taille et bien entretenu avec gardien. Bureaux à louer (pour professions libérales uniquement) entièrement RENOVES en rez-de-chaussée de 103,21 m2 carrez et 111,65 m2 au sol offrant un accueil/salle d'attente, 3 bureaux, 1 petit bureau, une cuisine aménagée avec sortie service, sanitaires. Au N-1 : une pièce, sanitaires. Parquet, 3 m de hauteur sous plafond. Plan en étoile. Loyer 3.430 €/mois + 370 €/mois de charges. Honoraires agence charge preneur 11.854 € TTC. Copropriété de 61 lots. Charges annuelles de 4.440 euros. Métros Chardon Lagache (L10), Michel Ange Molitor (L9, L10). Votre contact direct 0652740518 Muriel Garnreiter (E.I), muriel@rez-de-chaussee.com, RSAC 2018AC00169.

Les informations sur les risques auxquels ce bien est exposé sont disponibles sur le site Géorisques : [www.georisques.gouv.fr](http://www.georisques.gouv.fr)



Montant estimé des dépenses annuelles d'énergie pour un usage standard entre 1420€ et 1960€ au 01/01/2021 (abonnement compris)

# Photos

