

**355 000 EUR\***

\*355 000 € honoraires inclus  
345 000 € hors honoraires  
Honoraires : 2.9 % TTC à la charge de l'acquéreur

## Bureaux à Vendre - PARIS

Référence : 233118R6

### Informations générales

Type de bien	Bureaux
Type de transaction	A vendre

### Localisation

Code postal	75020
Ville	PARIS
Exposition	Ouest
Rez de chaussée	Oui

### Aspects financiers

Prix	355 000 EUR
Taxe Foncière	718 EUR

### Copropriété

Bien en copropriété	Oui
Nb Lots Copropriété	110
Dont lots d'habitation	51
Quote part de charges	1214

### Surfaces

Surface	43 m2
Surface loi Carrez	42.88 m2

### Extérieur

Année construction	2002
Vis à Vis	Non
Etat Communs	Très bon
Fenêtres	Double vitrage
Volets	Roulants

### Intérieur

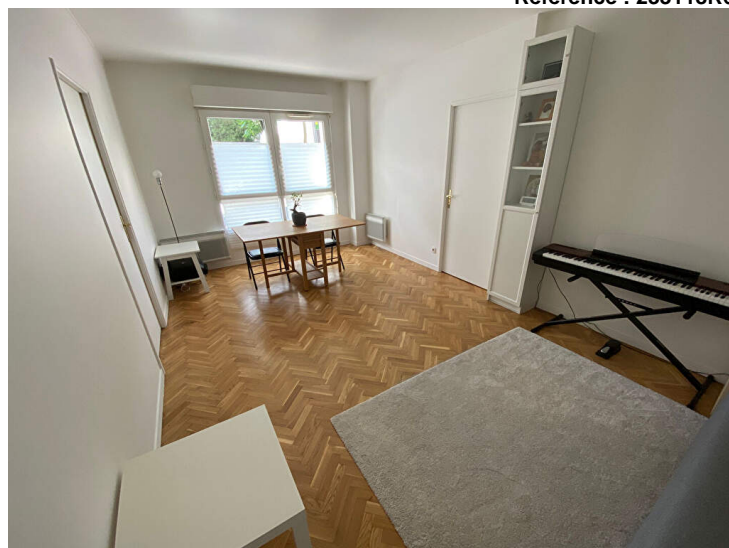
Nombre pièces	2
Chambres	1
Cuisine	Indépendante
Exposition Séjour	OUEST
Type Chauffage	Individuel
Mode Chauffage	Electrique
Eau chaude	Ballon électrique
Etat intérieur	Très bon

### Autres

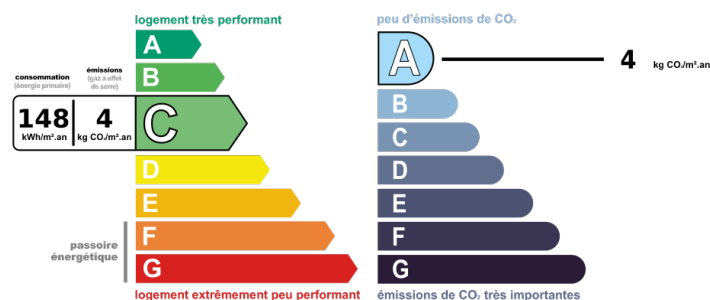
Ascenseur	Oui
Cave(s)	1
Interphone	Oui
Digicode	Oui
Accès PMR	Oui

### Diagnostics

Concerné par un Etat des Risques	Non
Soumis à l'affichage du DPE	Oui
Date étab. Diag. énergétique	17/11/2022



JOURDAIN, PLACE DES FÊTES - Très agréable COPROPRIETE DE 2002 - Ces LUMINEUX BUREAUX POUR PROFESSION LIBERALE avec ACCES PMR, offrent une entrée avec placards, 2 bureaux, une cuisine indépendante, des sanitaires et une salle d'eau. Une CAVE complète l'ensemble. Possibilité PARKING EN SUS du prix. Quote-part charges annuelles 1214€. Très bon DPE en C. CONTACT DIRECT : 06 52 87 89 49.



Montant estimé des dépenses annuelles d'énergie pour un usage standard entre 400€ et 640€ au 01/01/2021 (abonnement compris)

# Photos

