

1 199 000 EUR*

*1 199 000 € honoraires inclus
 1 161 800 € hors honoraires
 Honoraires : 3.2 % TTC à la charge de l'acquéreur

Appartement à Vendre - PARIS

Référence : 182085R14

Informations générales

Type de bien	Appartement
Type de transaction	A vendre

Localisation

Code postal	75016
Ville	PARIS
Exposition	Sud-est
Vue	rue-cour
Nombre étages	7
Rez de chaussée	Oui
Accès Bus	1 min
Accès Métro	6 min
Accès RER	10 min
Accès Tramway	10 min

Aspects financiers

Prix	1 199 000 EUR
Charges copropriété	450 € / mois
Taxe Foncière	1 612 EUR

Copropriété

Bien en copropriété	Oui
Nb Lots Copropriété	21
Dont lots d'habitation	19
Quote part de charges	5400

Surfaces

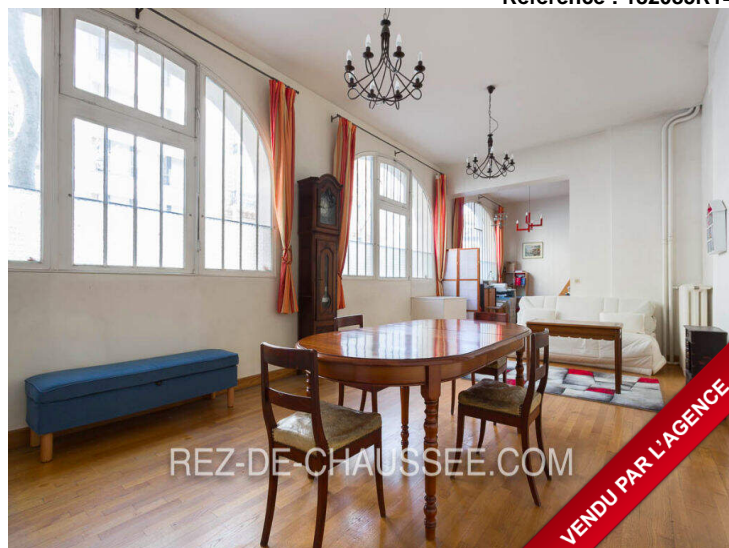
Surface	140 m2
Surface loi Carrez	132 m2
Surface Cave	25 m2

Extérieur

Année construction	1912
Neuf - Ancien	Ancien
Standing	Bon
Etat général	Bon Etat
Etat extérieur	Bon
Style	Haussmannien

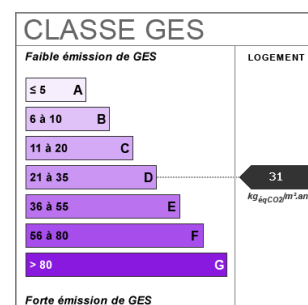
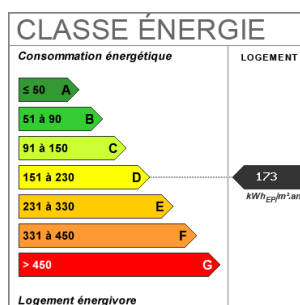
Intérieur

Nombre pièces	5
Chambres	3
Salle(s) de bains	1
Salle(s) d'eau	1
WC	2
Cuisine	Indépendante
Hauteur sous plafond	2.9 m
Exposition Séjour	EST - SUD
Type Chauffage	Collectif avec comptage individuel
Mode Chauffage	Gaz
Eau chaude	Ballon électrique



M° Exelmans ou Pte St Cloud. Appartement de 5-6 pièces principales de 132 m2 (Carrez) sur rue et cour, dans un immeuble haussmannien de standing,. Vaste triple séjour sur rue avec mezzanine (possibilité d'accès indépendant sur rue), entrée, cuisine d'îlot, 3 chambres sur cour plantée (4 possibles), SdB avec WC, SdD avec WC, penderies ; cave de 25 m2 (souple possible), accès autorisé à la cour fleurie. Parfait pour CABINET

Niv	Pièce	m ²	Sol	Commentaire
	Entrée	7		
	Séjour	52		double + bureau
	Rangement	3,37		
	SDB + WC	5,25		
	Cuisine	15,05		
	Couloir placard	12,58		
	SDE + WC	2,57		
	Chambre 1	8,21		
	Chambre 2	8,38		
	Chambre 3	17,61		



Photos



D
o
c
u
m
e
n
t

n
o
n

c
o
n
t
r
a
c
t
u
e
l