

395 000 EUR*

*395 000 € honoraires inclus
380 000 € hors honoraires
Honoraires : 3.95 % TTC à la charge de l'acquéreur

Local commercial à Vendre - PARIS

Référence : 233098RECY4

Informations générales

Type de bien	Local commercial
Type de transaction	A vendre

Localisation

Code postal	75015
Ville	PARIS
Vue	rue et cour
Nombre étages	3
Accès Bus	1 min
Accès Métro	5 min
Accès RER	5 min

Aspects financiers

Prix	395 000 EUR
Provision sur charges	190 EUR
Taxe Foncière	622 EUR

Copropriété

Bien en copropriété	Oui
Nb Lots Copropriété	38
Dont lots d'habitation	16
Quote part de charges	2280

Surfaces

Surface	51.58 m2
Surface loi Carrez	32.86 m2
Surface Sous-Sol	17.95 m2

Extérieur

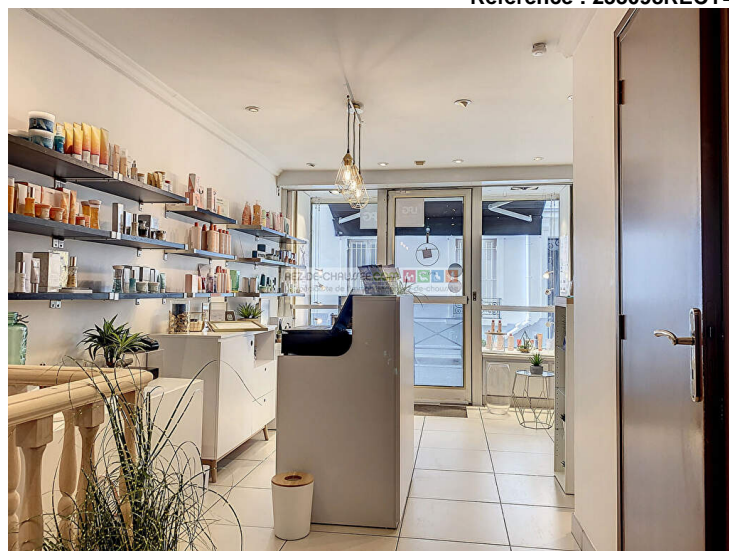
Année construction	1880
Neuf - Ancien	Ancien
Etat général	Bon Etat
Etat extérieur	Bon
Etat Communs	Bon
Fenêtres	Double vitrage

Intérieur

Nombre pièces	4
WC	1
Nombre niveaux	2
Hauteur sous plafond	2.35 m
Type Chauffage	Individuel
Mode Chauffage	Electrique
Eau chaude	Individuelle
Etat intérieur	Bon

Autres

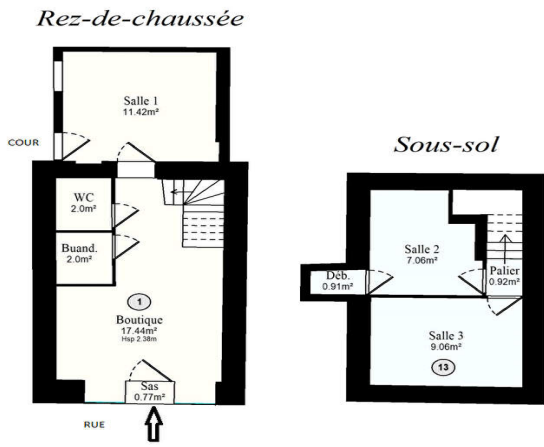
Ascenseur	Non
Digicode	Oui



EXCLUSIVITE. BEAUGRENELLE/CONVENTION. Dans un immeuble 1880 de 2 étages, LOCAL COMMERCIAL traversant accessible directement de la rue et du hall d'une surface de 51,58 m2 au sol (33 m2 carrez + 18 m2 en sous-sol) offrant au rez-de-chaussée : un bureau, un autre bureau avec une 2ème entrée sur cour, sanitaires. Au N-1 accessible par escalier en jonc de mer : 2 pièces. CALME. Charges copropriété 190 €/mois. Copropriété de 16 lots principaux. Métro/RER Javel André Citroën (L10). Votre contact direct 0652740518 Muriel Garnreiter (E.I), muriel@rez-de-chaussee.com. RSAC 2018AC00169.

Les informations sur les risques auxquels ce bien est exposé sont disponibles sur le site Géorisques : www.georisques.gouv.fr

Photos



D
o
c
u
m
e
n
t

n
o
n

c
o
n
t
r
a
c
t
u
e
l