

690 000 EUR*

Bureaux à Vendre - PARIS

Référence : 233089RDB4

Informations générales

Type de bien	Bureaux
Type de transaction	A vendre

Localisation

Code postal	75016
Ville	PARIS
Vue	rue et jardin
Nombre étages	7
Accès Bus	2 min
Accès Métro	4 min

Aspects financiers

Prix	690 000 EUR
Provision sur charges	270 EUR
Taxe Foncière	980 EUR

Copropriété

Bien en copropriété	Oui
Nb Lots Copropriété	54
Quote part de charges	3240

Surfaces

Surface	61.8 m2
Surface loi Carrez	61.8 m2
Surface Jardin	32 m2
Surface Cave	6.5 m2

Extérieur

Année construction	1962
Vis à Vis	Non
Fenêtres	Double vitrage
Volets	Pliants

Intérieur

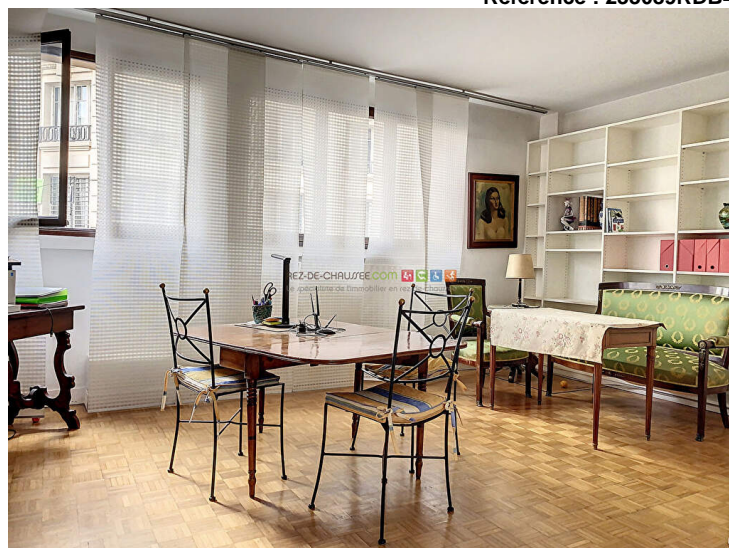
Nombre pièces	3
Cuisine	Sans cuisine
Nombre niveaux	1
Type Chauffage	Collectif
Eau chaude	Individuelle

Autres

Ascenseur	Oui
Cave(s)	1
Nombre de terrasses	2
Accès PMR	Oui
Accès Internet	Fibre Optique

Diagnostics

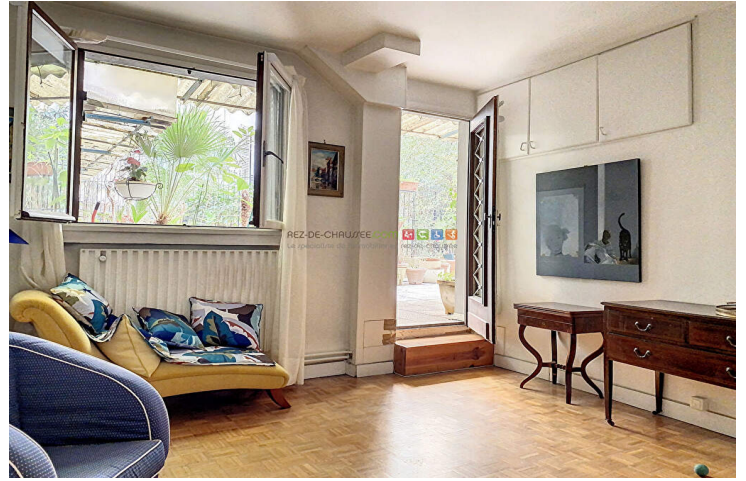
Concerné par un Etat des Risques	Oui
Date établissement ERP	07/09/2021
Soumis à l'affichage du DPE	Non



VILLAGE D'AUTEUIL. Rue Jean de la Fontaine. Dans un immeuble 1960 bien entretenu, BUREAUX TRAVERSANTS en rez-de-jardin de 61,80 m2 carrez + 28,30 m2 de véranda + 32 m2 de cour arborée à jouissance exclusive. Le bien comprend une entrée, 2 bureaux, 1 pièce, CAVE. Travaux à prévoir. Charges annuelles de 2.400 euros. Copropriété de 54 lots. Métros Jasmin (L9), Michel Ange Auteuil (L9,L10) 4 mn à pied. Honoraires Agence de 3 % en sus, soit un prix HAI de 710.000 euros. Possibilité d'acquérir le lot mitoyen de 71,40 m2 + 11,30 m2 réserve en sous-sol+ 68 m2 d'espace extérieur pour un prix de 920.000 € + 3 % d'Honoraires Agence. Accès PMR. Votre contact direct 0652740518 Muriel Garnreiter (E.I) muriel@rez-de-chaussee.com RSAC 2018AC00169.

Les informations sur les risques auxquels ce bien est exposé sont disponibles sur le site Géorisques : www.georisques.gouv.fr

Photos



D
o
c
u
m
e
n
t

n
o
n

c
o
n
t
r
a
c
t
u
e
l