

345 000 EUR*

*345 000 € Honoraires à la charge du vendeur

Local commercial à Vendre - PARIS

Référence : 171959RD1

Informations générales

Type de bien	Local commercial
Type de transaction	A vendre

Localisation

Code postal	75015
Ville	PARIS
Exposition	Nord-est
Accès Bus	1 min
Accès Métro	4 min
Accès Gare	10 min

Aspects financiers

Prix	345 000 EUR
Charges forfaitaires	90 EUR
Taxe Foncière	445 EUR

Copropriété

Bien en copropriété	Oui
Quote part de charges	1100

Surfaces

Surface	45 m2
Surface loi Carrez	43.37 m2

Extérieur

Année construction	1900
Neuf - Ancien	Ancien
Standing	Bon
Style	Hausmannien

Intérieur

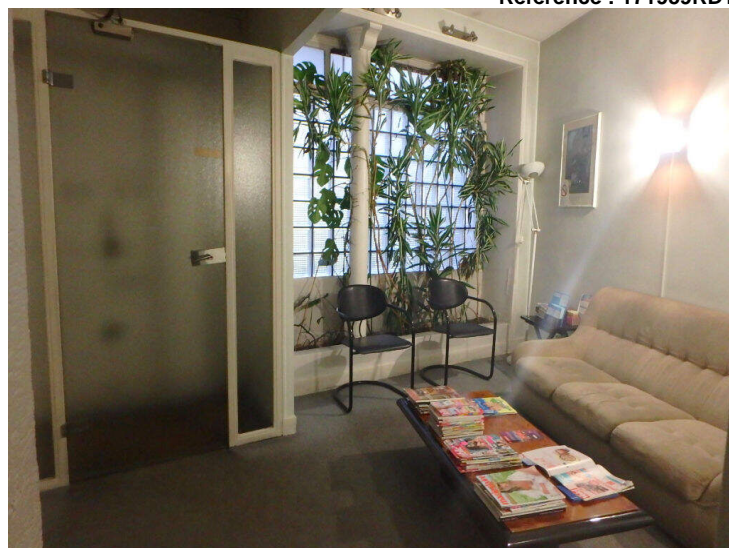
Nombre pièces	3
WC	1
Hauteur sous plafond	2.96 m
Exposition Séjour	NORD EST
Type Chauffage	Individuel
Mode Chauffage	Electrique
Eau chaude	Ballon électrique
Etat intérieur	A rafraîchir

Autres

Ascenseur	Oui
Cave(s)	1
Digicode	Oui
Accès PMR	Oui
Gardien	Oui

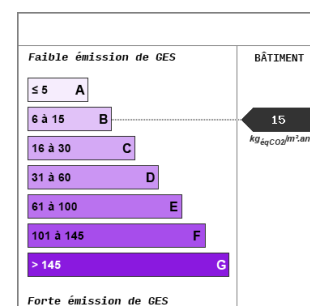
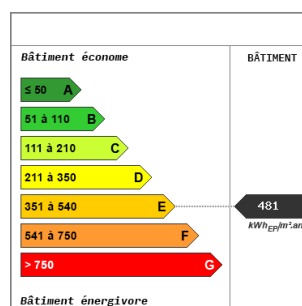
Diagnostics

Soumis à l'affichage du DPE	Oui
Consommation énergie primaire	E
Valeur conso. énergie primaire	481 kWh/m2 par an

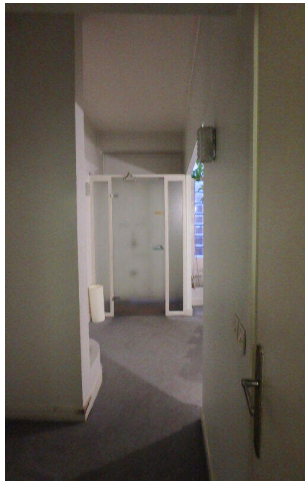
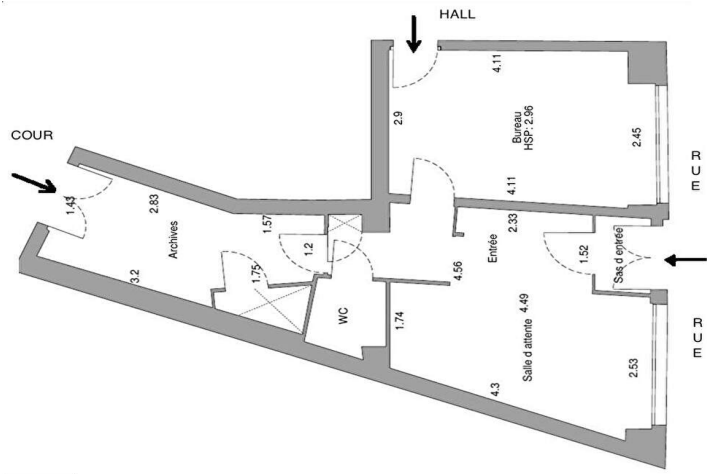


M° Volontaires, dans une petite copropriété fin 19e de type Haussmannien de bon standing. LOCAL COMMERCIAL de 45m2 env. sur rue et cour. Actuellement 3 pièces de 10 à 13m2. Rénovation à prévoir. Parfait pour cabinet libéral, bureau, location touristique ou toute activité sans nuisance. 8m de façade. 3 entrées possibles. Accès PMR. Quote-part des charges annuelles 1100€. Contact REZ-DE-CHAUSSEE.COM : 0609272532.

Niv	Pièce	m ²	Sol	Commentaire
	Entrée			
	Autre	10		
	Bureau	14		
	Réserve	9,50		
	W.C.			



Photos



D
o
c
u
m
e
n
t

n
o
n

c
o
n
t
r
a
c
t
u
e
l