

**895 000 EUR\***

\*895 000 € honoraires inclus  
 869 000 € hors honoraires

Honoraires : 2.99 % TTC à la charge de l'acquéreur

## Loft à Vendre - PARIS

Référence : 233115RDBX4

### Informations générales

Type de bien	Loft
Type de transaction	A vendre

### Localisation

Code postal	75006
Ville	PARIS
Exposition	Sud-est
Vue	cour et terrasse
Nombre étages	4
Accès Bus	2 min
Accès Métro	2 min

### Aspects financiers

Prix	895 000 EUR
Charges copropriété	210 € / mois
Taxe Foncière	793 EUR

### Copropriété

Bien en copropriété	Oui
Nb Lots Copropriété	23
Dont lots d'habitation	13
Quote part de charges	2520

### Surfaces

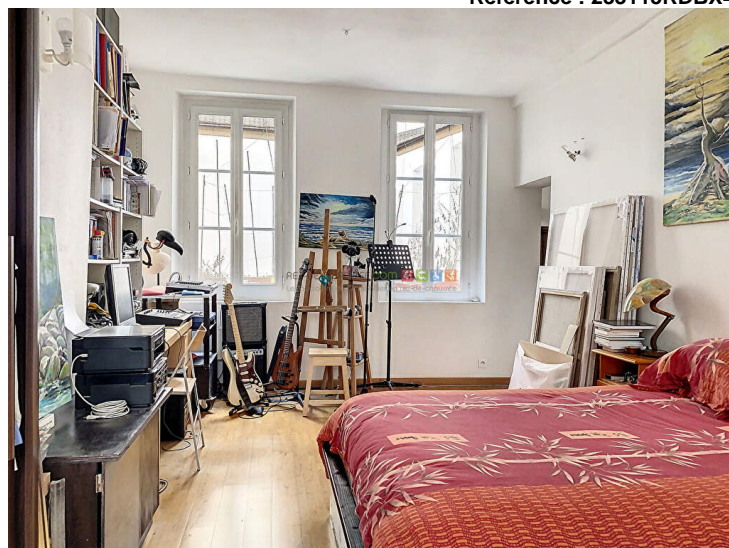
Surface	70 m2
Surface loi Carrez	63.9 m2
Surface construite	70 m2 environ
Surface terrasse	11 m2
Surface Cave	4 m2

### Extérieur

Année construction	1789
Neuf - Ancien	Ancien
Standing	Bon
Etat général	Bon Etat
Vis à Vis	Non
Style	XVIII
Fenêtres	Bois double vitrage

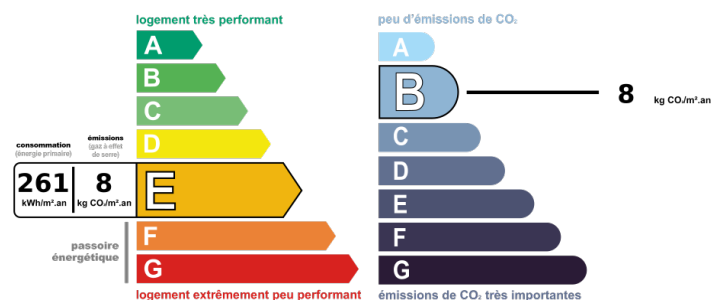
### Intérieur

Nombre pièces	3
Chambres	2
Salle(s) d'eau	1
WC	1
Cuisine	Ouverte
Nombre niveaux	2
Hauteur sous plafond	2.78 m
Exposition Séjour	SUD EST
Type Chauffage	Individuel
Eau chaude	Individuelle
Etat intérieur	Bon



SEVRES BABYLONE, près du Bon Marché. Dans une petite copropriété fin XVIIIe, ATELIER D'ARTISTE EN DUPLEX de charme sur cour au calme et lumineux de 70 m2 au sol (63,90 m2 carrez) en rez-de-chaussée et 1er étage. Il se compose au RDC d'un séjour avec cuisine ouverte de 20 m2, une véranda de 7 m2 et une courette privative. Un grand escalier mène au 1er étage donnant sur un palier avec alcôve, un bureau, une grande chambre de 20 m2, une salle d'eau/WC. 2 DEBARRAS au RDC. Possibilité de créer une 2e chambre (plan d'architecte disponible sur demande). PAS DE VIS A VIS, Possibilité d'exercer en professions libérales en usage mixte. 2 entrées possibles. Copropriété de 13 lots principaux. Charges annuelles de copropriété de 2.484 €. Métro Sèvres Babylone (L10,12) Saint Placide (L4). Votre contact direct 0652740518 Muriel Garnreiter (E.I) muriel@rez-de-chaussee.com RSAC 2018AC00169.

Les informations sur les risques auxquels ce bien est exposé sont disponibles sur le site Géorisques : [www.georisques.gouv.fr](http://www.georisques.gouv.fr)



Montant estimé des dépenses annuelles d'énergie pour un usage standard entre 1040€ et 1450€ au 01/01/2021 (abonnement compris)

# Photos

