

1 880 000 EUR*

*1 880 000 € honoraires inclus
1 808 000 € hors honoraires
Honoraires : 3.98 % TTC à la charge de l'acquéreur

Appartement à Vendre - PARIS

Référence : 223048RY4

Informations générales

Type de bien	Appartement
Type de transaction	A vendre

Localisation

Code postal	75116
Ville	PARIS
Nombre étages	5
Rez de chaussée	Oui
Accès Bus	2 min
Accès Métro	5 min

Aspects financiers

Prix	1 880 000 EUR
Taxe Foncière	1 452 EUR

Copropriété

Bien en copropriété	Oui
Nb Lots Copropriété	49
Quote part de charges	3600

Surfaces

Surface	138 m2
Surface loi Carrez	100.97 m2
Surface construite	154.93 m2 environ
Surface Cave	17 m2
Surface Sous-Sol	53.99 m2

Extérieur

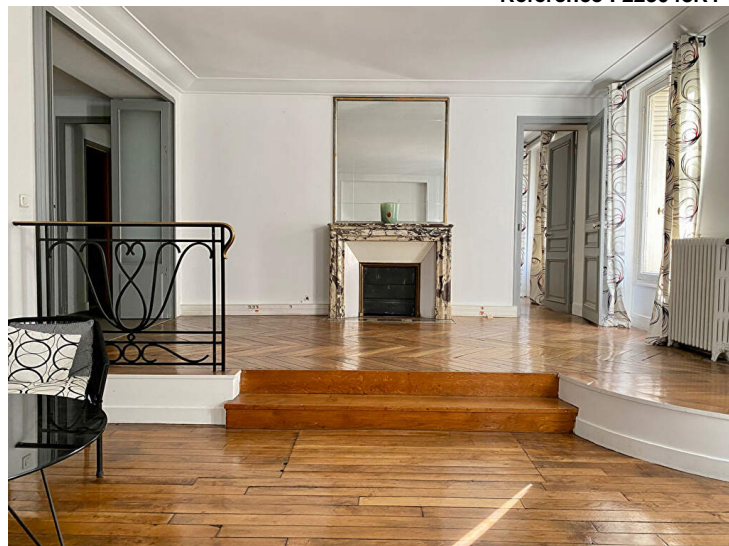
Année construction	1880
Neuf - Ancien	Ancien
Standing	Bon
Etat général	Bon Etat
Volets	Pliants

Intérieur

Nombre pièces	4
Chambres	2
Salle(s) d'eau	1
WC	2
Cuisine	Indépendante Equipée
Nombre niveaux	2
Exposition Séjour	OUEST
Type Chauffage	Collectif
Mode Chauffage	Gaz

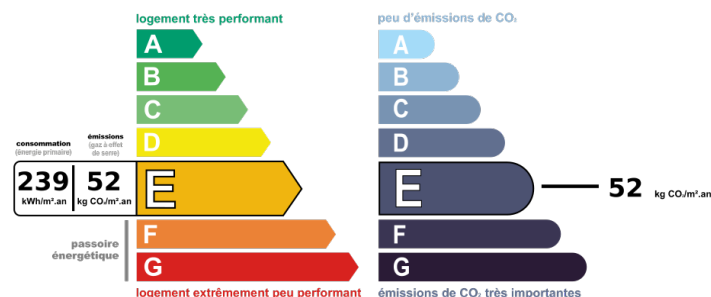
Autres

Ascenseur	Oui
Cave(s)	2
Digicode	Oui
Gardien	Oui



SUR L'AVENUE D'IENA près de la place des Etats-Unis. Dans un immeuble en pierres de taille bien entretenu et sécurisé avec gardienne. Appartement de 4/5 pièces en rez-de-chaussée sur 2 niveaux d'une surface carrez de 101 m2 (surface totale utile 155 m2) soit une surface pondérée 138 m2. Il est composé au rdc d'une grande entrée, un double séjour de 34 m2 avec cheminée, deux chambres, une kitchenette, une salle d'eau/WC. Au N-1 : un bureau, une cuisine équipée, 2 réserves en accès direct. Exposition Ouest. Professions libérales autorisées. DPE E. Charges annuelles de 3.600 euros. Copropriété de 26 lots principaux. Métros Kléber (L6), Léna (L9), Votre contact direct Muriel Garnreiter (E.I.) 0652740518, muriel@rez-de-chaussee.com RSAC 2018AC00169.

Les informations sur les risques auxquels ce bien est exposé sont disponibles sur le site Géorisques : www.georisques.gouv.fr



Montant estimé des dépenses annuelles d'énergie pour un usage standard entre 1329€ et 1797€ au 01/01/2021 (abonnement compris)

Photos

