

## Maison de ville à Vendre - MILLERY

Référence : 7928

### Informations générales

|                     |                 |
|---------------------|-----------------|
| Type de bien        | Maison de ville |
| Type de transaction | A vendre        |

### Localisation

|               |         |
|---------------|---------|
| Code postal   | 69390   |
| Ville         | MILLERY |
| Nombre étages | 1       |

### Aspects financiers

|      |             |
|------|-------------|
| Prix | 423 900 EUR |
|------|-------------|

### Copropriété

|                        |     |
|------------------------|-----|
| Bien en copropriété    | Oui |
| Nb Lots Copropriété    | 13  |
| Dont lots d'habitation | 13  |

### Procédures diligentes

Pas de procédure en cours

### Surfaces

|                 |        |
|-----------------|--------|
| Surface         | 87 m2  |
| Surface terrain | 153 m2 |

### Intérieur

|               |   |
|---------------|---|
| Nombre pièces | 4 |
| Chambres      | 3 |

### Diagnostics

|                                  |     |
|----------------------------------|-----|
| Concerné par un Etat des Risques | Non |
| Soumis à l'affichage du DPE      | Non |



Disponible très rapidement.

**PAS DE FRAIS DE NOTAIRE !**

Dans un cadre remarquable, magnifique maison de ville de 86,78m<sup>2</sup>. En rez de chaussée, une pièce de vie de 36m<sup>2</sup> exposée ouest et nord avec 4 ouvertures, un wc et un cellier.

A l'étage, 3 belles chambres, un wc et une salle de bains équipée. Le jardin, de plus de 153m<sup>2</sup> est clos, engazonné, arboré avec une terrasse de 14m<sup>2</sup>.

Au calme, maison en extrémité du parc, pas de rue à proximité.

La résidence se situe à quelques mètres de la place de l'église et du marché, dans la rue Ninon Vallin. Restaurants, école, école privée et mairie sont accessibles à pied en 3 minutes.

Possibilité de garage en sous-sol + parking (29 500 euros en sus).

Fibre optique

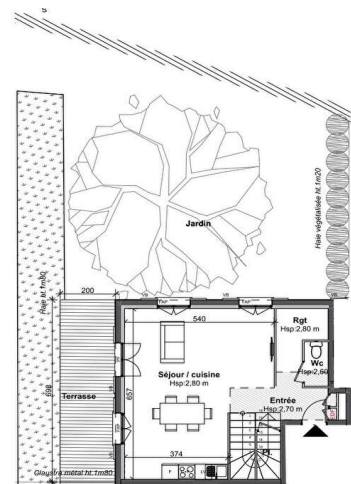
Eligible prêt à taux zéro

Label RT 2012.

Pour plus de renseignement sur le projet, contactez Vincent, votre conseiller.

Merci de bien laisser vos coordonnées en cas de contact par mail.

# Photos



|   |                      |
|---|----------------------|
| <b>Niveau RDC:</b>                          |                      |
| Séjour/Cuisine:                             | 33,41 m <sup>2</sup> |
| Entrée:                                     | 3,35 m <sup>2</sup>  |
| WC:   | 1,53 m <sup>2</sup>  |
| Rgt:  | 3,96 m <sup>2</sup>  |
| <b>Niveau R+1:</b>                          |                      |
| Chambre-1-:                                 | 11,97 m <sup>2</sup> |
| Chambre-2-:                                 | 10,72 m <sup>2</sup> |
| Chambre-3-:                                 | 11,38 m <sup>2</sup> |
| Dgt.:                                       | 4,28 m <sup>2</sup>  |
| SDB:  | 5,18 m <sup>2</sup>  |
| WC:   | 1,00 m <sup>2</sup>  |
| <b>Surface TOTALE : 86,78 m<sup>2</sup></b> |                      |

