



## Appartement à Vendre - MEYZIEU

Référence : 2526

### Informations générales

Type de bien	Appartement
Type de transaction	A vendre

### Localisation

Code postal	69330
Ville	MEYZIEU
Dernier Etage	Oui

### Aspects financiers

Prix	409 000 EUR
------	-------------

### Intérieur

Nombre pièces	4
Chambres	3

### Extérieur

Jardin	Oui
Neuf - Ancien	Neuf

### Surfaces

Surface	86.12 m2
Surface terrain	99 m2
Surface terrasse	28.05 m2

### Autres

Nombre places parking	2
-----------------------	---



Meyzieu Grand large, dans secteur résidentiel, à 5 minutes en bus de la gare de Tram de Meyzieu, accès rocade rapide, nous vous proposons dans une copropriété de seulement 4 logements, un beau duplex jardin neuf de 86 m2 avec 2 places de parking . Il est composé d'un hall d'entrée avec grand placard, une chambre au RDC , WC, un séjour cuisine d'environ 27 m2 donnant accès au jardin de 99 m2 , à l'étage 2 chambres dont une donnant accès à une magnifique terrasse de 28 m2, SDB avec WC.

Logement en RT 2012.

Frais de notaire réduit.

Possibilité de PTZ selon conditions.

N'attendez plus, un bel intermédiaire entre l'appartement et la maison!

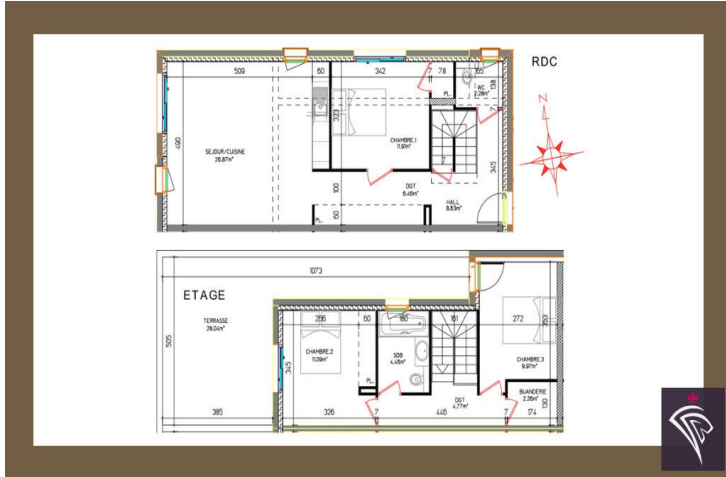
Logement en vente à 409 000 € frais d'agence inclus.

Pour plus de renseignements, contactez votre conseillère Lionrose Emilie CARTALLIER au 06 98 73 76 68.

## Pièces

Niveau	Pièce	Exposition	Surface	Commentaires	Sol
rdc	Entrée		8,63	+ escalier	
rdc	Pièce de vie		26,87	sejour + cuisine	
rdc	Dégagement		6,46		
rdc	Chambre 1		11,91		
niv1	Chambre 2		11,09		
niv1	Chambre 3		9,97		
niv1	Salle de bains		4,46		
niv1	Buanderie		2,26		
niv1	Dégagement		4,77		
	Jardin		45		

## Photos



Document non contractuel