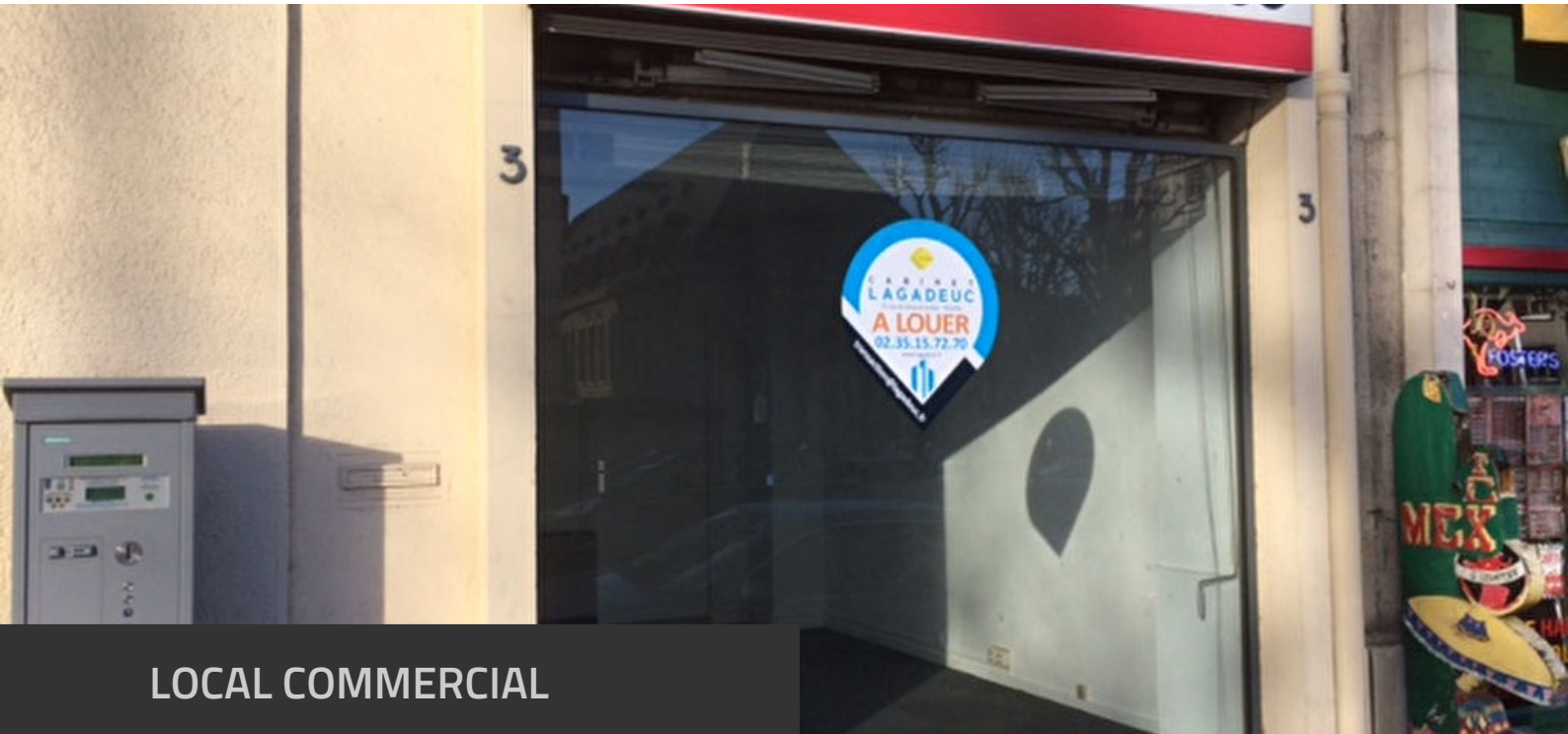


DOSSIER PERSONNEL

# Fiche commerciale

RÉALISÉ PAR M. , CABINET LAGADEUC  
LE 10 / 07 / 2020



## LOCAL COMMERCIAL

22 m<sup>2</sup>, ROUEN  
**370 €/mois CC \***

\*dont charges récupérables : 70 € / mois  
Régularisation des charges :  
Provisionnelles mensuelles avec  
régularisation annuelle.  
Honoraires charge locataire : 1 296 € T.T.C.  
Dépôt de garantie : 600 €  
Surface habitable : 22 m<sup>2</sup>



**Négociatrice**

M.

transaction@lagadeuc.fr



**Agence**

CABINET LAGADEUC  
Tel. 02 35 15 72 72  
www.lagadeuc.fr  
location@lagadeuc.fr



## LOCAL A USAGE DE BUREAU ADMINISTRATIF - ROUEN CENTRE

RÉFÉRENCE N° 1131

DESSCRIPTIF & CARACTÉRISTIQUES DES PIÈCES

*« Rouen rue du Bac - Local avec vitrine à usage de bureau administratif de 22m<sup>2</sup> avec sanitaires dont l'entrée se fait uniquement par les parties communes de l'immeuble. Bail commercial de 9 ans (3/6/9) ou professionnel (6 ans) ou bail dérogatoire de 36 mois à établir.*

*Loyer mensuel : 370,00 € HT (charges et foncier inclus + TVA 20 %).*

*Loyer payable par mois égaux et d'avance.*

*Honoraires de commercialisation et de rédaction du bail : 1.296,00 € TTC\**

*\*Honoraires à la charge du Preneur.*

*Prévoir en sus les honoraires d'état des lieux par huissier.*

*Pour plus d'infos et visites : Sylvain SAMSON - Expert en immobilier commercial et membre de la CEIF.*

*Tél : 02.35.15.72.70 / 06.85.03.39.10 - Email : transaction@lagadeuc.fr »*



## RÉFÉRENCE N° 1131 CARACTÉRISTIQUES DU BIEN

### INFORMATIONS GÉNÉRALES

- Type de transaction A louer

### LOCALISATION

- Ville ROUEN
- Code postal 76000

### ASPECTS FINANCIERS

- Loyer mensuel HC 300 €
- Provision sur charges 70 €
- Honoraires Locataire 1 296 €
- Dépôt de Garantie 600 €
- Régularisation des charges Provisionnelles mensuelles avec régularisation annuelle

### INTÉRIEUR

- Type Chauffage Collectif

### SURFACES

- Surface 22 m<sup>2</sup>

### AUTRES

- Ascenseur Non
- Grenier Non

### DIAGNOSTICS

- Diagnostic Energétique Oui
- Conso Energ Vierge
- Gaz Effet de Serre Vierge





RÉFÉRENCE N° 1131  
ALBUM PHOTOS DU BIEN

