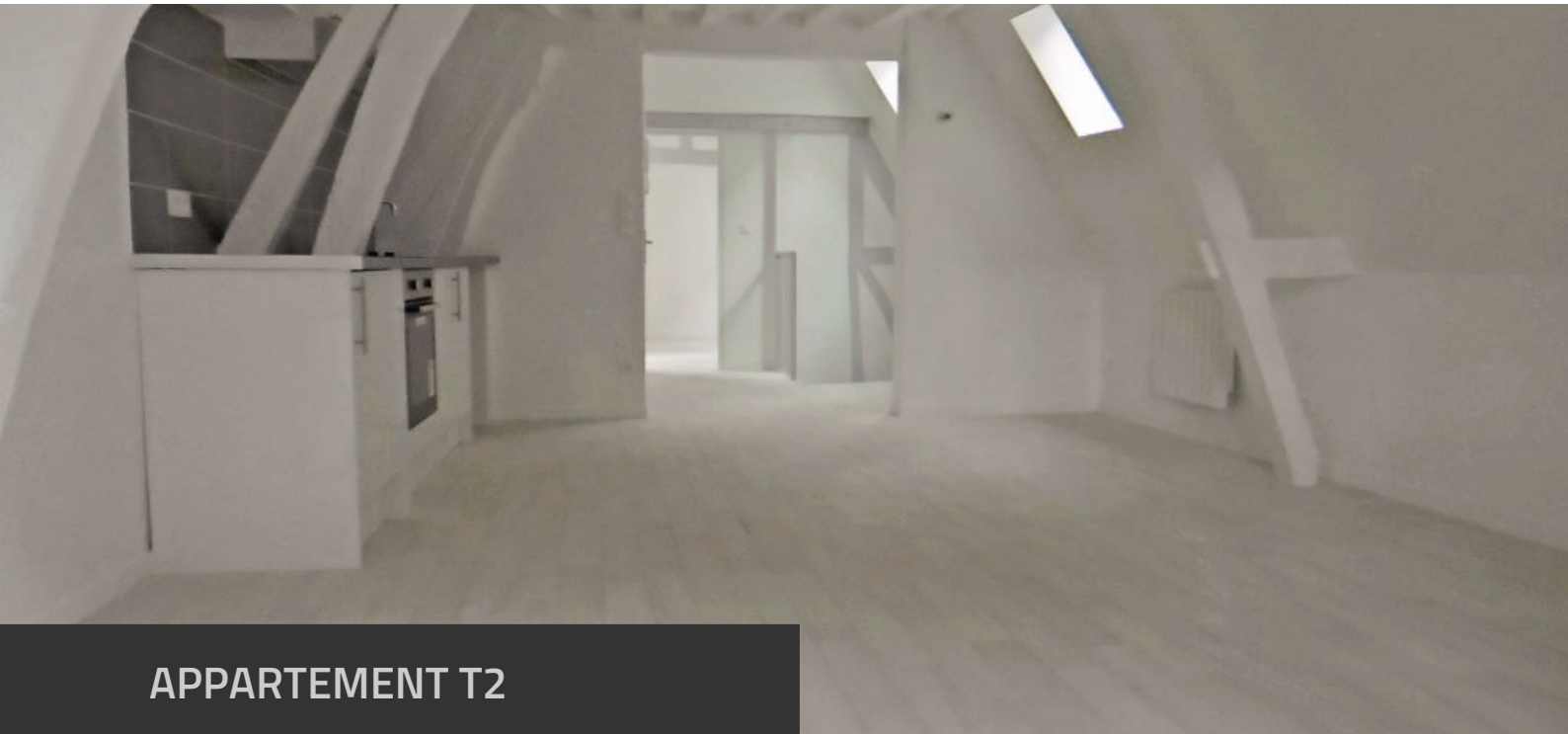


DOSSIER PERSONNEL

Fiche commerciale

RÉALISÉ PAR M. , CABINET LAGADEUC
LE 18 / 02 / 2019



APPARTEMENT T2

47 m², 1 chambre(s), ROUEN
550 €/mois CC *



Négociatrice

M.

transaction@lagadeuc.fr



Agence

CABINET LAGADEUC
Tel. 02 35 15 72 72

transaction@lagadeuc.fr



Appartement Rouen 2 pièces 47.23 m2

RÉFÉRENCE N° KING20

DESCRIPTIF & CARACTÉRISTIQUES DES PIÈCES

« Dans Résidence au 14 place Martin Luther King à ROUEN 76000.

Comprenant : une entrée avec lino et interphone ? une pièce principale avec lino au sol, poutres apparentes donnant sur une cuisine équipée et aménagée avec meubles hauts et bac, évier un bac, 4 plaques vitro, une hotte, un réfrigérateur, un four ? une salle d'eau avec douche, meubles vasque avec miroir, un wc ? une chambre avec lino, vélux (une trappe d'accès au cumulus et au compteur d'eau dans coffrage derrière la porte).

CHAUFFAGE INDIVIDUEL ELECTRIQUE - EAU COLLECTIVE

Libre au 02/05/2019. »



RÉFÉRENCE N° KING20

CARACTÉRISTIQUES DU BIEN

INFORMATIONS GÉNÉRALES

- Type de transaction A louer

LOCALISATION

- Code postal 76000
- Ville ROUEN
- Etage 2
- Nombre étages 2

ASPECTS FINANCIERS

- Prix 550 €
- Loyer mensuel HC 510 €
- Provision sur charges 40 €
- Honoraires Locataire 470 €
- Dépôt de Garantie 510 €
- Régularisation des charges Provisionnelles mensuelles avec régularisation annuelle

COPROPRIÉTÉ

- Dont lots d'habitation 0

INTÉRIEUR

- Nombre pièces 2
- Chambres 1
- Salle(s) d'eau 1
- WC 1
- Cuisine Aménagée/équipée
- Type Chauffage Individuel
- Etat intérieur Bon

SURFACES

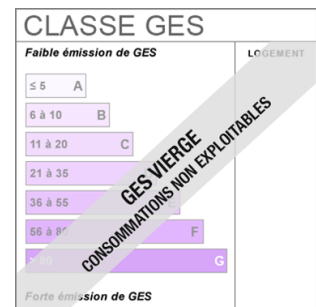
- Surface 47.23 m2

AUTRES

- Ascenseur Non
- Grenier Non
- Accès handicapés Non

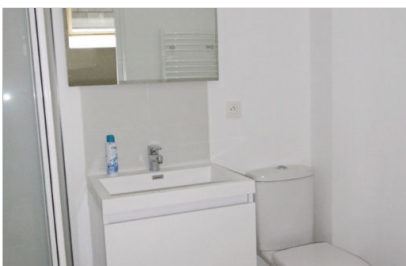
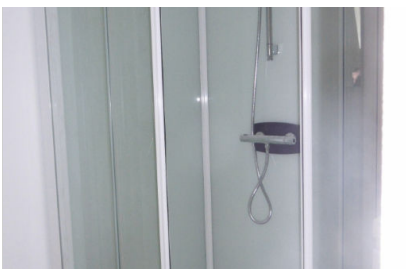
DIAGNOSTICS

- Diagnostic Energétique Non
- Conso Energ Vierge
- Gaz Effet de Serre Vierge





RÉFÉRENCE N° KING20
ALBUM PHOTOS DU BIEN





RÉFÉRENCE N° KING20
ALBUM PHOTOS DU BIEN

