



139 000 EUR*

*139 000 € honoraires inclus
 130 500 € hors honoraires
 Honoraires : 6.51 % TTC à la charge de l'acquéreur

Appartement à Vendre - LE GRAND QUEVILLY

Référence : 4715

Informations générales

| | |
|---------------------|-------------|
| Type de bien | Appartement |
| Type de transaction | A vendre |

Localisation

| | |
|-----------------|-------------------|
| Code postal | 76120 |
| Ville | LE GRAND QUEVILLY |
| Exposition | Nord-Sud |
| Etage | 1 |
| Nombre étages | 8 |
| Rez de chaussée | Non |
| Dernier Etage | Non |
| Rez de jardin | Non |

Aspects financiers

| | |
|----------------------|-----------------|
| Prix | 139 000 EUR |
| Charges copropriété | 184.75 € / mois |
| Honoraires Acquéreur | 8 500 EUR |
| Taxe Foncière | 1 421 EUR |

Copropriété

| | |
|--------------------------|-----------|
| Nb Lots Copropriété | 110 |
| Charges annuelles (ALUR) | 2 217 EUR |

Procédures diligentées

Pas de procédure en cours

Surfaces

| | |
|---------|----------|
| Surface | 71.08 m2 |
|---------|----------|

Extérieur

| | |
|--------------------|--------------------|
| Année construction | 1972 |
| Etat général | Bon Etat |
| Vis à Vis | Non |
| Etat extérieur | Très bon |
| Fenêtres | PVC Double Vitrage |
| Volets | PVC Roulant |

Intérieur

| | |
|--------------------|-----------|
| Chambres | 2 |
| Chambres possibles | 2 |
| Chambre RDC | 2 |
| Salle(s) d'eau | 1 |
| WC | 1 |
| Cuisine | Aménagée |
| Exposition Séjour | NORD |
| Séjour Double | Non |
| Méca. Chauffage | Radiateur |
| Mode Chauffage | Mixte |
| Etat intérieur | Bon |



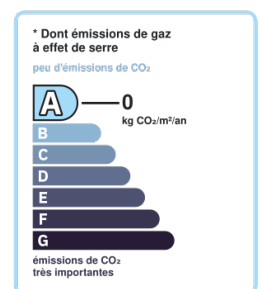
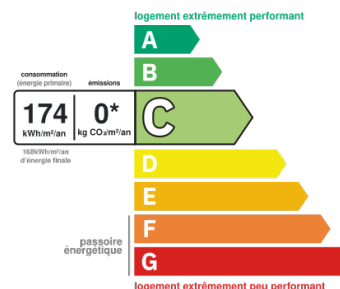
EXCLUSIVITÉ à GRAND-QUEVILLY quartier PROVINCES

Les travaux de rénovation énergétique sont d'ores et déjà payés en intégralité par le VENDEUR !

Le Cabinet SAUVAGE TRANSACTION vous propose cet appartement idéalement situé au pied des commerces. Au 1er étage avec ascenseur, il comprend une entrée avec placard et cellier, un séjour avec balcon donnant directement sur le Parc des Provinces et une cuisine attenante. Côté nuit, deux chambres et une salle de douches complètent le bien.

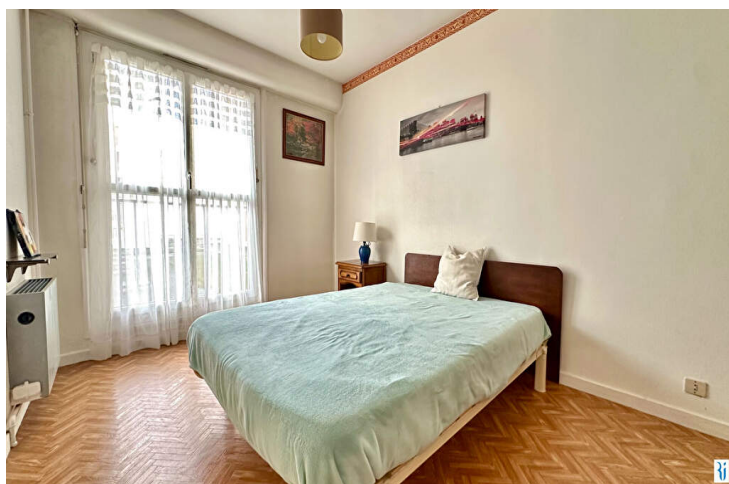
Les informations sur les risques auxquels ce bien est exposé sont disponibles sur le site Géorisques : www.georisques.gouv.fr

| Niv | Pièce | m ² | Sol | Commentaire |
|-----|-----------------|----------------|-----|-------------|
| | Séjour | 19,32 | | |
| | Cuisine | 11,01 | | |
| | Chambre | 12,05 | | |
| | Chambre | 10,71 | | |
| | Salle de douche | 5,62 | | |



Montant estimé des dépenses annuelles d'énergie pour un usage standard entre 930€ et 1320€ indexées aux années 2021, 2022 et 2023 (abonnement compris)

Photos



Projection des futurs travaux déjà votés en Assemblée Générale