

# Loyer : 775 EUR CC

## Maison à louer - Rouen

### Informations générales

Type de bien	Maison
Type de transaction	A louer

### Localisation

Adresse	9 bis, impasse Deseveaux
Secteur	GARE
Nombre étages	2
Mitoyenneté	2 côtés

### Aspects financiers

Soumis à l'encadrement des loyers	Non
Loyer mensuel HC	775 EUR
Loyer de base	775 EUR
Loyer charges comprises	775 EUR
Honoraires Locataire	634.15 EUR
Dépôt de Garantie	775 EUR

### Régularisation des charges

Sur justificatif

### Surfaces

Surface	57.65 m2
Surface séjour	20 m2

### Intérieur

Nombre pièces	3
Chambres	2
Salle(s) de bains	1
WC	2
Cuisine	Américaine
Plain-pied	Non
Nombre niveaux	2
Meublé	Non
Type Chauffage	Individuel
Méca. Chauffage	Radiateur
Mode Chauffage	Gaz
Eau chaude	Chaudière
Eau froide	Individuelle

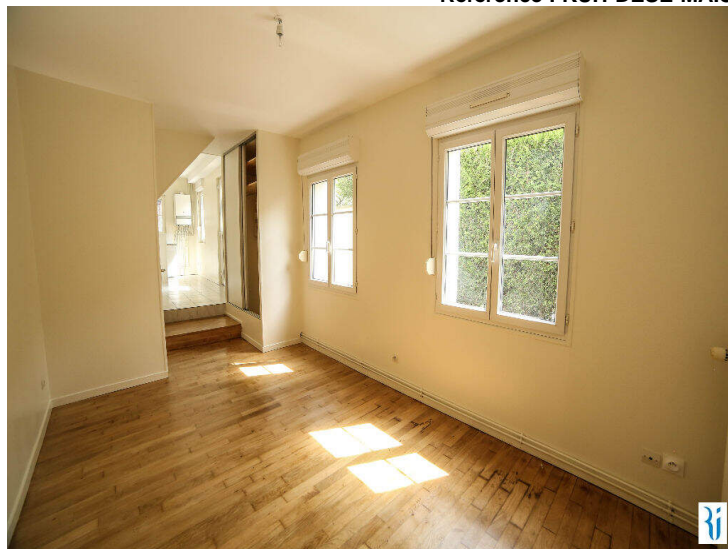
### Autres

Ascenseur	Non
Grenier	Non

### Diagnostics

Concerné par un Etat des Risques	Non
Soumis à l'affichage du DPE	Oui
Date étab. Diag. énergétique	14/10/2021
Consommation énergie primaire	E
Valeur conso. énergie primaire	321.7 kWh/m2 par an
Gaz Effet de Serre	E
Valeur Gaz Effet de serre	67 Kg CO2/m2/an

Référence : KUH-DESE-MAIS

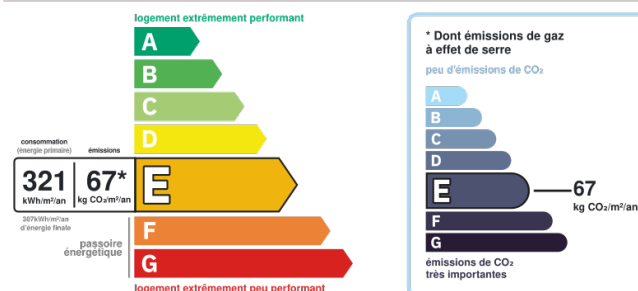


Référence du bien : KUH-DESE-MAIS  
 Le Cabinet Sauvage vous propose à la location à ROUEN, proximité gare. Impasse Deseveaux.  
 Maison de ville 57.65 m<sup>2</sup>

Disponible dès maintenant

Comprenant :  
 Entrée/séjour/cuisine, salon, wc, courette, dégagement avec placard,  
 A l'étage : 2 chambres, salle de bains avec wc.

Niv	Pièce	m <sup>2</sup>	Sol	Commentaire
1	Entrée - Séjour - Cuisine	13,23		
1	Salon	13,28		
1	W.C.	0,65		cuisine américaine -
1	Placard	0,89		
2	Palier	1,55		
2	Chambre 1	11,08		
2	Chambre 2	13,56		
2	SDB + WC	3,41		



Montant estimé des dépenses annuelles d'énergie pour un usage standard entre 1670€ et 2270€ au 01/01/2021 (abonnement compris)

# Photos

