



rouen@legaysauvage.fr

**50 000 EUR\***

\*50 000 € Honoraires à la charge du vendeur

## Appartement à Vendre - BIHOREL

Référence : 4942

### Informations générales

Type de bien	Appartement
Type de transaction	A vendre

### Localisation

Code postal	76420
Ville	BIHOREL
Exposition	Est
Etage	1
Nombre étages	3
Rez de chaussée	Non
Dernier Etage	Non
Rez de jardin	Non

### Aspects financiers

Prix	50 000 EUR
Charges copropriété	65 € / mois
Taxe Foncière	885 EUR

### Copropriété

Bien en copropriété	Oui
Nb Lots Copropriété	15
Charges annuelles (ALUR)	780 EUR

### Surfaces

Surface	31 m2
Surface au sol	31 m2
Surface séjour	18 m2

### Extérieur

Année construction	1970
Etat général	Bon Etat
Vis à Vis	Non
Etat extérieur	Très bon
Fenêtres	PVC Double Vitrage

### Intérieur

Salle(s) de bains	1
WC	1
Cuisine	Indépendante, aménagée et ...
Exposition Séjour	EST
Méca. Chauffage	Convecteurs
Mode Chauffage	Electrique
Etat intérieur	Bon

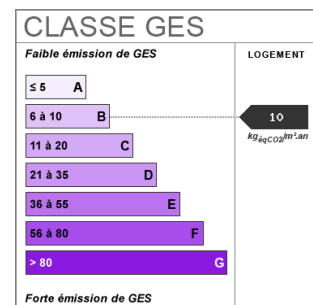
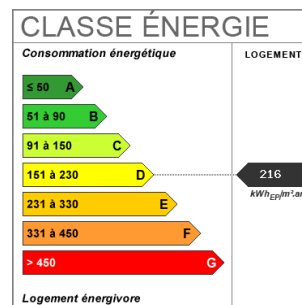
### Autres

Ascenseur	Non
Grenier	Non
Type de Stationnement	
Nombre places parking	1

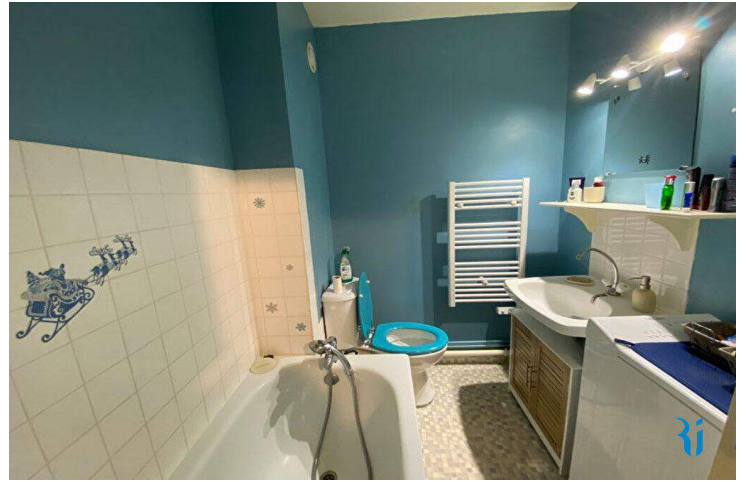


**EXCLUSIVITÉ** : au centre du secteur des PROVINCES à BIHOREL, à proximité immédiate des commerces, transports et écoles, venez découvrir cet appartement très lumineux et en bon état dans une petite copropriété très bien entretenue. L'appartement possède une entrée avec rangements, un séjour, une cuisine aménagée et équipée, une salle de bains avec wc ainsi qu'une place de parking privative. Anciennement loué 460€ CC, très faibles charges !

Niv	Pièce	m <sup>2</sup>	Sol	Commentaire
	Entrée	4,80	Lino	placards
	Séjour	18	Lino	
	Cuisine aménagée et équipée	5	Lino	
	Salle de bains avec wc	3,60	Lino	



# Photos



D  
o  
c  
u  
m  
e  
n  
t  
  
n  
o  
n  
  
c  
o  
n  
t  
r  
a  
c  
t  
u  
e  
l