



580 000 EUR*

*580 000 € Honoraires à la charge du vendeur

Maison à Vendre - BOIS GUILLAUME

Référence : 5211

Informations générales

Type de bien	Maison
Type de transaction	A vendre

Localisation

Code postal	76230
Ville	BOIS GUILLAUME
Exposition	Sud
Nombre étages	1
Mitoyenneté	Indépendant

Aspects financiers

Prix	580 000 EUR
Soumis à l'encadrement des loyers	Non
Taxe Foncière	2 400 EUR

Surfaces

Surface	176 m2
Surface au sol	192 m2
Surface séjour	45 m2
Surface terrain	976 m2

Extérieur

Jardin	Oui
Année construction	1780
Couverture	Ardoises & Fibrociment
Etat général	Très bon état
Etat extérieur	Très bon
Fenêtres	Bois double vitrage
Volets	Sans

Intérieur

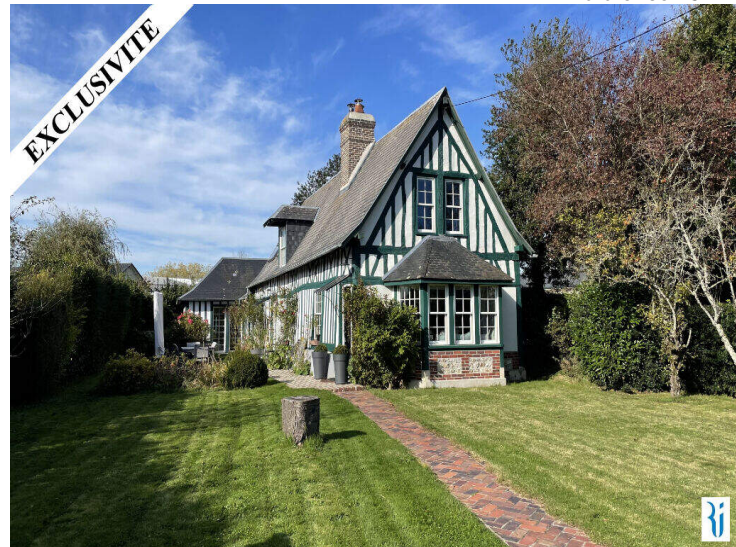
Chambres	4
Chambre RDC	1
Salle(s) de bains	2
WC	2
Cuisine	Aménagée/équipée
Nombre niveaux	2
Exposition Séjour	SUD
Mode Chauffage	Gaz
Etat intérieur	Très bon

Autres

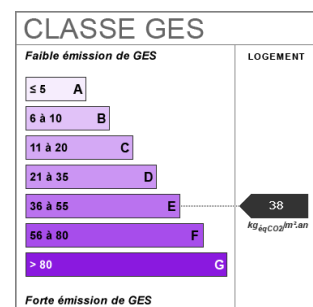
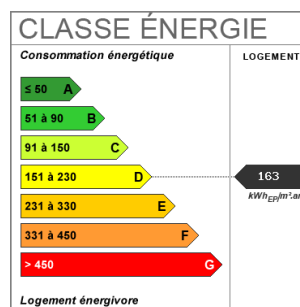
Grenier	Oui
Nombre de terrasses	1
Type de Stationnement	Couvert
Nombre garages/Box	2
Alarme	Oui

Mandat

N° Mandat	5211
-----------	------



NOUVEAUTÉ, proposé en EXCLUSIVITÉ par le cabinet. Bois Guillaume, a proximité des écoles, transports et commerces. Très belle maison de charme ancienne avec extension, de 176 m2 hab. (192 m2 au sol) mélangeant authenticité et modernité. Lumineuse et fonctionnelle, celle ci offre de beaux volumes en réception, donnant sur terrasse et jardin plat de 976 m2. RDC: séjour salon avec cheminée de 46 m2, grande cuisine d'îlot central de 29 m2, vaste chambre parentale avec dressing et salle de bains, wc, cellier. 1 Er étage: palier, 3 chambres indépendantes, sdd, wc, petit grenier. Carport pour 2 voitures + petit atelier / rangement. Environnement calme, aucun travaux à prévoir. Rare à la vente.



Pièces

Niveau	Pièce	Exposition	Surface	Commentaires	Sol
0	Séjour - Salle à manger		45,40		
0	Cuisine		29		
0	Dégagement		4,30		
0	Cellier		4,80		
0	Salle de bains		7,40		
0	Chambre		26,50		
0	Dressing		5,53		
0	wc		1,15		
0	Placard		0,50		
1	Palier		7,40		
1	Chambre		12,40	16.5 sol	
1	Chambre		16	22.6 sol	
1	Chambre		11,70	16.4 sol	
1	wc		1,25		
1	Salle de douche		2,83		

Photos

