

**259 000 EUR\***

\*259 000 € honoraires inclus  
 243 000 € hors honoraires  
 Honoraires : 6.58 % TTC à la charge de l'acquéreur

## Appartement à Vendre - SAINT PRIEST

Référence : 11045

### Informations générales

Type de bien	Appartement
Type de transaction	A vendre

### Localisation

Code postal	69800
Ville	SAINT PRIEST
Secteur	VILLAGE
Etage	3
Nombre étages	5
Rez de chaussée	Non
Dernier Etage	Non
Accès Bus	2 min
Accès Tramway	5 min

### Aspects financiers

Prix	259 000 EUR
Charges copropriété	124.33 € / mois
Honoraires (en %)	6.18 %
Taxe Foncière	1 333 EUR

### Copropriété

Bien en copropriété	Oui
Nb Lots Copropriété	.
Dont lots d'habitation	.
Charges annuelles (ALUR)	1 492 EUR

### Procédures diligentées

**Pas de procédure en cours**

### Détail procédure

**Syndic IMMOTYON à ST PRIEST**

### Surfaces

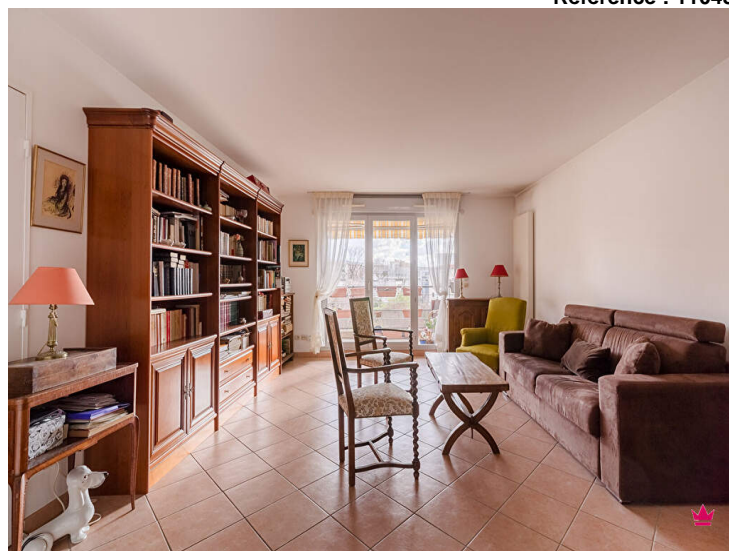
Surface	83 m2
Surface loi Carrez	82.94 m2
Surface séjour	35.42 m2

### Extérieur

Jardin	Non
Année construction	2002
Etat général	Bon Etat
Etat extérieur	Bon
Fenêtres	PVC Double Vitrage
Volets	Roulants électriques
Assainissement	Tout à l'égout

### Intérieur

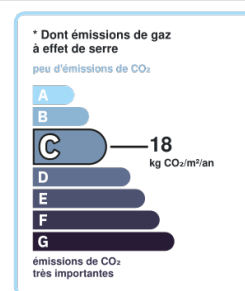
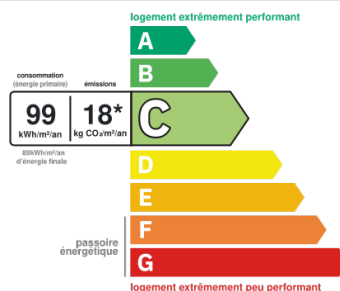
Nombre pièces	4
Chambres	2
Salle(s) de bains	1



Au coeur du village de Saint-Priest, dans la résidence très appréciée Castel Village, découvrez ce charmant T4 traversant d'environ 83 m<sup>2</sup>, offrant un cadre de vie idéal alliant confort, luminosité et praticité.

La pièce de vie se compose d'un séjour double traversant  
 Les informations sur les risques auxquels ce bien est exposé sont disponibles sur le site Géorisques : [www.georisques.gouv.fr](http://www.georisques.gouv.fr)

Niv	Pièce	m <sup>2</sup>	Vue	Commentaire
	Entrée	5,80		
	Séjour double	35,42		
	Cuisine	11,51		
	Dégagement placards	5,70		
	Chambre 1	10,42		
	Chambre 2	9,21		
	Salle de bains	3,67		
	W.C.	1,21		
	Loggia	3,48		
	Balcon	7,40		



Montant estimé des dépenses annuelles d'énergie pour un usage standard entre 880€ et 1280€ indexées aux années 2021, 2022 et 2023 (abonnement compris)

# Photos



Document non contractuel