

**415 000 EUR\***

\*415 000 € honoraires inclus  
395 238 € hors honoraires

Honoraires : 5 % TTC à la charge de l'acquéreur

## Maison de ville à Vendre - SAINT PRIEST

Référence : 11740

### Informations générales

Type de bien	Maison de ville
Type de transaction	A vendre

### Localisation

Code postal	69800
Ville	SAINT PRIEST
Secteur	La Fouillouse
Rez de chaussée	Non
Dernier Etage	Oui
Rez de jardin	Non

### Aspects financiers

Prix	415 000 EUR
Honoraires (en %)	49.99 %
Taxe Foncière	1 582 EUR

### Copropriété

Bien en copropriété	Oui
Nb Lots Copropriété	8
Dont lots d'habitation	4
Charges annuelles (ALUR)	500 EUR

### Procédures diligentées

**Pas de procédure en cours**

### Surfaces

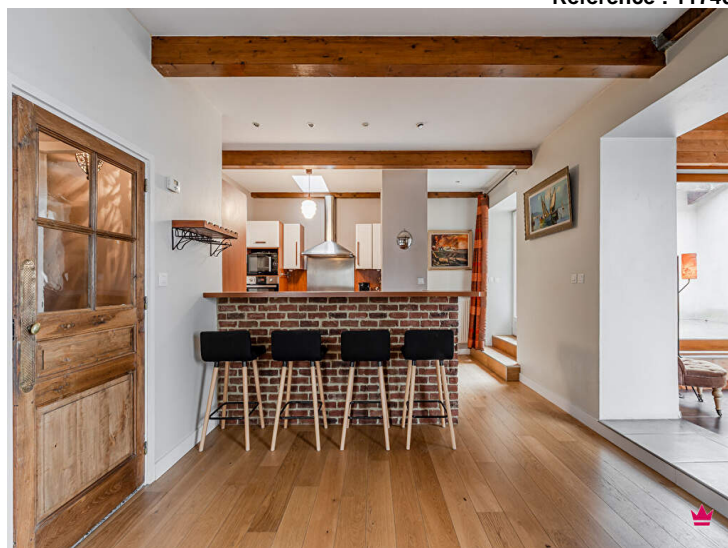
Surface	133 m2
Surface loi Carrez	112.4 m2
Surface séjour	52.11 m2
Surface terrasse	27.7 m2

### Extérieur

Jardin	Non
Année construction	1890
Neuf - Ancien	Ancien
Etat général	Très bon état
Vis à Vis	Non
Etat extérieur	Bon
Style	Corps de ferme
Fenêtres	Bois double vitrage
Volets	Bois
Assainissement	Tout à l'égout

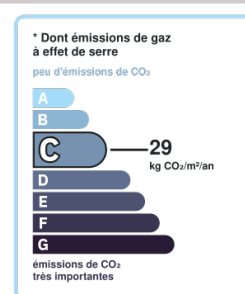
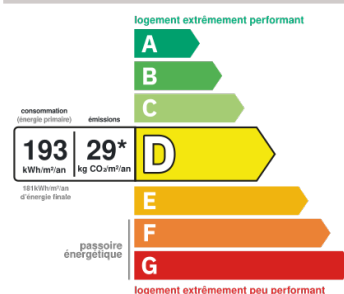
### Intérieur

Nombre pièces	5
Chambres	3
Salle(s) de bains	1
WC	2
Cuisine	Ouverte Aménagée Equipée
Nombre niveaux	2
Exposition Séjour	EST



SAINT-PRIEST La Fouillouse, au calme absolu dans une impasse, LIONROSE a le plaisir de vous présenter cette maison de ville duplex au charme exceptionnel de 133 m<sup>2</sup> (112,40 m<sup>2</sup> Carrez), situé 1er étage d'un corps de ferme construit en 1890. et entièrement refait en 2003. Ce bien extrêmement rare sur le marché dispose de 5 pièces, dont un spacieux séjour lumineux de Les informations sur les risques auxquels ce bien est exposé sont disponibles sur le site Géorisques : [www.georisques.gouv.fr](http://www.georisques.gouv.fr)

Niv	Pièce	m <sup>2</sup>	Vue	Commentaire
1	Pièce de vie	52,11	Dégagée	avec cuisine
1	Salon	18,01	Panoramique	poêle à bois
1	Cellier	3,88		
1	Toilettes	2,82		hauteur inférieure à 1,80m
2	Dégagement	3,79		
2	Salle de bains	10		hauteur inférieure à 1,80m
2	Chambre 1	19		hauteur inférieure à 1,80m
2	Chambre 2	10		hauteur inférieure à 1,80m
2	Chambre 3	12		hauteur inférieure à 1,80m
1	Patio	27,70		



Montant estimé des dépenses annuelles d'énergie pour un usage standard entre 1740€ et 2410€ indexées aux années 2021, 2022 et 2023 (abonnement compris)

# Photos

