

Appartement à Vendre - CORBAS

Référence : 10028

Informations générales

Type de bien	Appartement
Type de transaction	A vendre

Localisation

Code postal	69960
Ville	CORBAS
Secteur	Village
Etage	1
Nombre étages	1
Rez de chaussée	Non
Dernier Etage	Oui
Accès Bus	5 min

Aspects financiers

Prix	139 000 EUR
Taxe Foncière	1 500 EUR

Copropriété

Bien en copropriété	Oui
Nb Lots Copropriété	3
Dont lots d'habitation	3

Procédures diligentées

Pas de procédure en cours

Surfaces

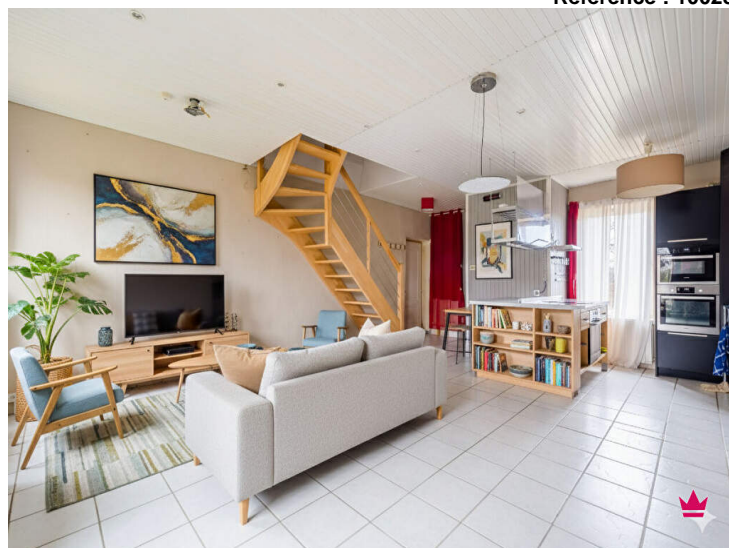
Surface	60 m2
Surface loi Carrez	60.53 m2
Surface Utile	69.2 m2
Surface séjour	39 m2

Extérieur

Jardin	Non
Vis à Vis	Non
Etat extérieur	Moyen
Fenêtres	PVC Double Vitrage
Volets	Bois
Assainissement	Tout à l'égout

Intérieur

Nombre pièces	3
Chambres	2
Salle(s) de bains	1
WC	2
Séjour Double	Non
Type Chauffage	Individuel
Mode Chauffage	Electrique
Etat intérieur	Travaux à prévoir



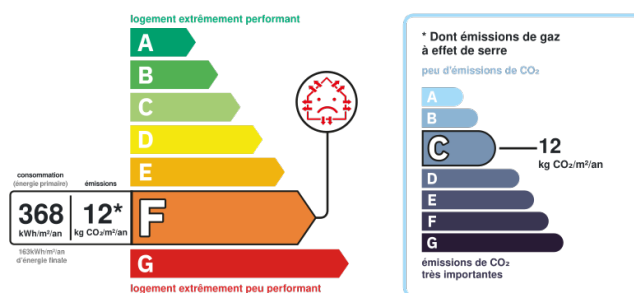
À Corbas Village, LIONROSE est heureuse de vous proposer ce charmant duplex de 3 pièces de 60 m² environ (69,2 hors Carrez) au calme en fond d'impasse.

Situé au 1er et dernier étage d'une grande bâtisse, vous profiterez au RDC d'une agréable pièce de vie de 35 m² esprit loft avec sa cuisine ouverte, toilettes séparés et à l'étage de deux chambres, d'une salle de bains avec toilettes. L'appartement possède un chauffage individuel électrique. L'intérieur a été entièrement doublé pour une isolation optimale avec les fenêtres en PVC à double vitrage et va demander de petits travaux pour finir de lui rendre son esprit cocooning.

Une place de parking et un grenier complètent le bien

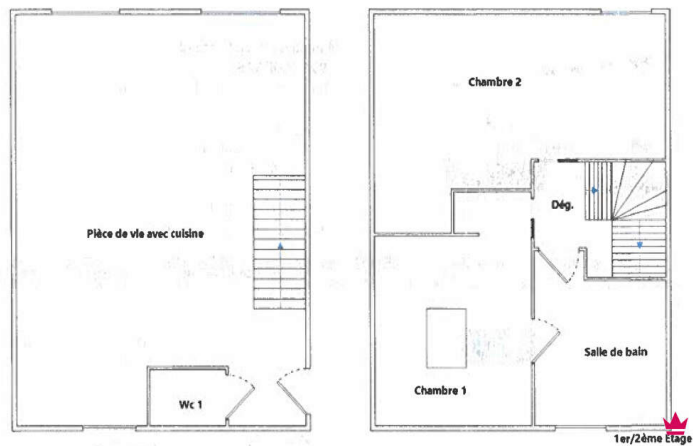
On trouve l'École Primaire Marie Curie à moins de 10 minutes à pied et deux crèches. Un arrêt de bus se trouve à cinq minutes du bien. Des autoroutes et les nationales N346 et N7 sont accessibles à moins de 10 km. Il y a plusieurs restaurants, cinq commerces, deux boulangeries et un bureau de poste dans les environs.

Les informations sur les risques auxquels ce bien est exposé sont disponibles sur le site Géorisques : www.georisques.gouv.fr



Logement à consommation énergétique excessive : classe F. Montant estimé des dépenses annuelles d'énergie pour un usage standard entre 1720€ et 2380€ indexées aux années 2021, 2022 et 2023 (abonnement compris)

Photos



Alexandra Domet

Conseillère immobilier



“ Professionnalisme, gentillesse, sérieux et réactivité sont les 4 mots qui nous viennent en tête pour décrire notre expérience Lionrose. ”

★★★★★ Gwenaëlle & Jean P.

“ Nous avons été très satisfaits de l'accompagnement d'Alexandra tout au long de notre vente. ”

★★★★★ Cyène & Sébastien B.

Déjà plus de 400 avis clients sur



Nos avant-premières sur

