

DOSSIER PERSONNEL

# Fiche commerciale

RÉALISÉ PAR M. , IPM IMMOBILIER OBERNAI  
LE 07 / 03 / 2026



## APPARTEMENT T3

62 m<sup>2</sup>, 2 chambre(s), GERTWILLER  
**199 500 € \***

Les informations sur les risques auxquels ce bien est exposé sont disponibles sur le site Géorisques : [www.georisques.gouv.fr](http://www.georisques.gouv.fr)

\* 199 500 € honoraires inclus.

190 000 € hors honoraires.

Honoraires : 5 % T.T.C à la charge de l'acquéreur.

Copropriété de 124 lots dont 42 lots d'habitation

Charges annuelles : 1 305 €

Pas de procédure en cours



**Négociatrice**

M.



**Agence**

IPM IMMOBILIER OBERNAI

Tel. 03 88 95 66 62

[www.ipm-immobilier.com](http://www.ipm-immobilier.com)

[accueil@ipm-immobilier.com](mailto:accueil@ipm-immobilier.com)

Document non contractuel





RÉFÉRENCE N° 2495CH  
DESCRIPTIF & CARACTÉRISTIQUES DES PIÈCES

NIVEAU	PIÈCE	M2	EXPO.	SOL	COMMENTAIRES
	Entrée Placards	5,49			
	Séjour	23,12			
	Cuisine	6,47			
	Dégagement	3,05			
	Salle de bains	3,71			
	Chambre 1	10,25			
	Chambre 2	9			
	Balcon	7,53			



## RÉFÉRENCE N° 2495CH

### CARACTÉRISTIQUES DU BIEN

#### INFORMATIONS GÉNÉRALES

- Type de bien Appartement
- Type de transaction A vendre

#### LOCALISATION

- Etage 1
- Nombre étages 2
- Rez de chaussée Non
- Dernier Etage Non

#### ASPECTS FINANCIERS

- Prix 199 500 €

#### COPROPRIÉTÉ

- Bien en copropriété Oui
- Nb Lots Copropriété 124
- Dont lots d'habitation 42
- Charges annuelles (ALUR) 1 305.24 €
- Procédures diligentées c/ syndicat de copropriété Pas de procédure en cours

#### SURFACES

- Surface 62.39 m2
- Surface séjour 23.12 m2

#### EXTÉRIEUR

- Jardin Non
- Année construction 2009
- Neuf - Ancien Ancien
- Etat général Bon Etat
- Accès gros porteurs Non
- Assainissement Tout à l'égout

#### INTÉRIEUR

- Nombre pièces 3
- Chambres 2
- Chambre RDC 2
- Salle(s) de bains 1
- WC 1
- Cuisine Américaine Aménagée Equipée
- Séjour Double Non
- Type Chauffage Individuel
- Méca. Chauffage Radiateur
- Mode Chauffage Gaz
- Eau chaude Gaz
- Cheminée Pas de conduit
- Calme Oui
- Clair Oui

#### AUTRES

- Ascenseur Oui
- Cave(s) 1
- Grenier Non
- Nombre balcons 1
- Type de Stationnement Garage Fermé
- Nombre garages/Box 1
- Interphone Oui
- Digicode Non
- Visiophone Non
- Accès PMR Non
- Chambre Froide Non
- Sous-sol Non
- Véranda Non
- Gardien Non
- Panneau Solaire Non

#### MANDAT

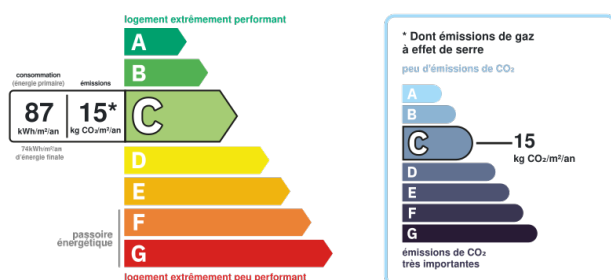
- Vente aux enchères Non



## RÉFÉRENCE N° 2495CH CARACTÉRISTIQUES DU BIEN

### DIAGNOSTICS

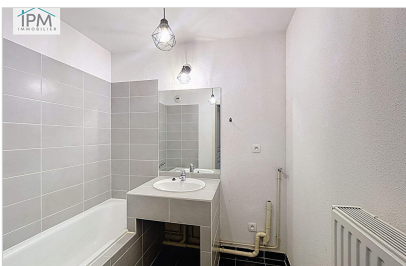
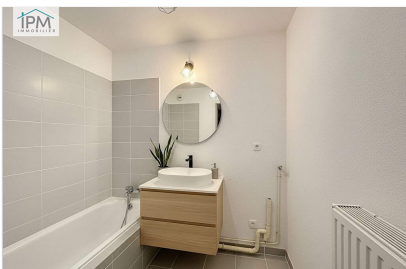
- Concerné par un Etat des Risques Oui
- Date établissement ERP 09/10/2025
- Soumis à l'affichage du DPE Oui
- Date étab. Diag. énergétique 10/10/2025
- Consommation énergie primaire C
- Valeur conso. énergie primaire 87 kWh/m<sup>2</sup> par an
- Gaz Effet de Serre C
- Valeur Gaz Effet de serre 15 Kg CO<sub>2</sub>/m<sup>2</sup>/an
- Année de réf des prix de l'énergie 2021, 2022, 2023
- Coût annuel minimum estimé 610 €
- Coût annuel maximum estimé 870 €
- Surface de référence 62.39



Montant estimé des dépenses annuelles d'énergie pour un usage standard entre 610€ et 870€ indexées aux années 2021, 2022 et 2023 (abonnement compris)



RÉFÉRENCE N° 2495CH  
ALBUM PHOTOS DU BIEN





RÉFÉRENCE N° 2495CH  
ALBUM PHOTOS DU BIEN

