

169 000 EUR*

*169 000 € Honoraires à la charge du vendeur

Appartement à Vendre - BEAUNE

Référence : 1322

Informations générales

Type de transaction A vendre

Localisation

Exposition	Sud
Nombre étages	1
Rez de chaussée	Oui
Distance Autoroute	0.7 km
Distance Commerces	0.8 km
Accès Bus	2 min
Accès Ecole	4 min
Accès Gare	5 min
Piscine	2.1 Km

Aspects financiers

Prix 169 000 EUR

Copropriété

Bien en copropriété	Oui
Nb Lots Copropriété	24
Dont lots d'habitation	12

Procédures diligentées

Pas de procédure en cours

Surfaces

Surface	39.45 m2
Surface loi Carrez	39.45 m2
Surface aménageable	0 m2 environ
Loi Carrez	Oui

Extérieur

Fenêtres	Aluminium Double Vitrage
Volets	Sans
Assainissement	Tout à l'égout

Intérieur

Nombre pièces	1
Salle(s) d'eau	1
WC	1
Cuisine	Aménagée
Type Chauffage	Individuel
Méca. Chauffage	Convecteurs
Mode Chauffage	Climatisation réversible
Eau chaude	Ballon électrique
Etat intérieur	Très bon
Cheminée	Pas de conduit

Autres

Type de Stationnement	Extérieur
Nombre places parking	1



Résidence LE COUVENT à Beaune, composée de 12 logements.

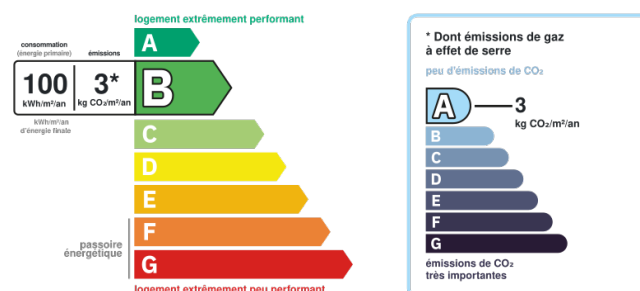
FRAIS DE NOTAIRE REDUITS et DPE en B !

Au rez-de-chaussée, T1 climatisé lumineux avec terrasse de 16 m² et une place de parking !

À proximité immédiate de la Cité des Climats et Vins de Bourgogne et du parc de la Chartreuse, la Résidence Le Couvent bénéficie d'un emplacement idéal, entre espaces verts, accès rapide à la rocade et à l'autoroute.

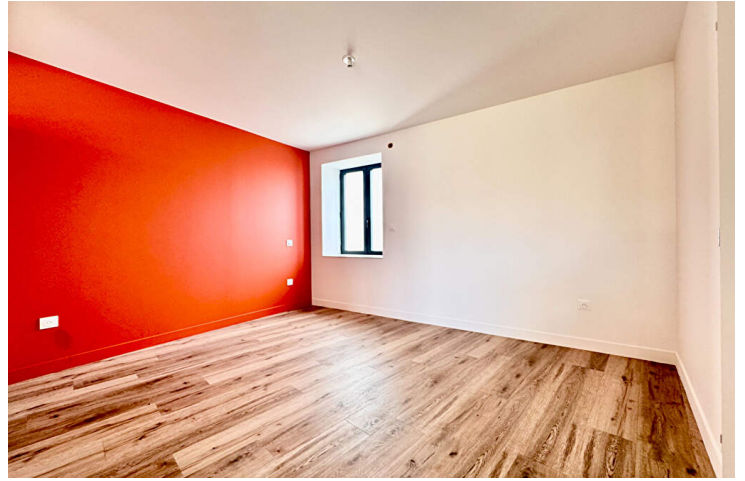
Dans un immeuble en pierre de caractère chargé d'histoire, la résidence conjugue cachet de l'ancien et confort contemporain. Les logements, neufs et conformes aux nouvelles normes dont PMR, disposent d'un chauffage et d'une climatisation par pompe à chaleur air/air et certains biens s'ouvrent sur une terrasse, prolongeant agréablement les espaces de vie.

Niv	Pièce	m ²	Sol	Commentaire
0	Pièce de vie			
0	Chambre			
0	Salle d'eau		Carrelage	



Montant estimé des dépenses annuelles d'énergie pour un usage standard entre 450€ et 660€ indexées aux années 2021, 2022 et 2023 (abonnement compris)

Photos



D
o
c
u
m
e
n
t

n
o
n
c
o
n
t
r
a
c
t
u
e
l