

Appartement à Vendre - RILLIEUX LA PAPE

Référence : 7307

Informations générales

| | |
|---------------------|-------------|
| Type de bien | Appartement |
| Type de transaction | A vendre |

Localisation

| | |
|----------------|----------------------|
| Code postal | 69140 |
| Ville | RILLIEUX LA PAPE |
| Etage | 3 |
| Nombre étages | 5 |
| Accès Bus | 1 min |
| Gare-Métro-RER | 7 minutes en voiture |

Aspects financiers

| | |
|------|-------------|
| Prix | 237 000 EUR |
|------|-------------|

Copropriété

| | |
|---------------------|-----|
| Bien en copropriété | Non |
|---------------------|-----|

Surfaces

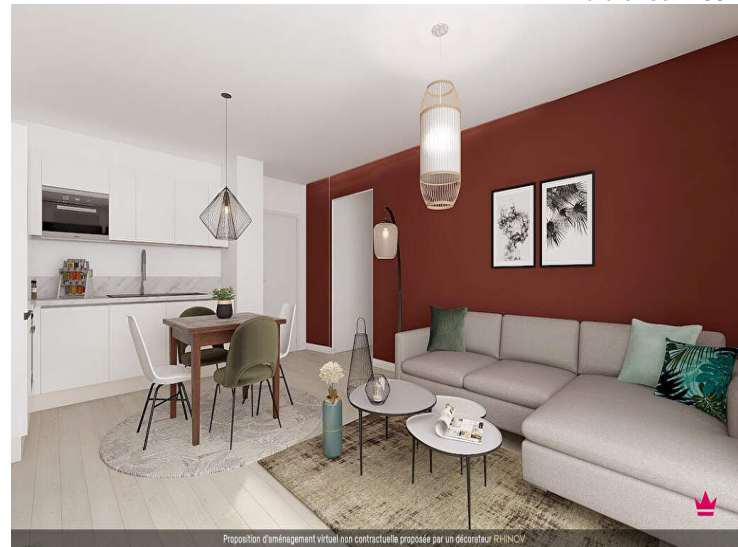
| | |
|---------|-------|
| Surface | 63 m2 |
|---------|-------|

Intérieur

| | |
|---------------|---|
| Nombre pièces | 3 |
| Chambres | 2 |

Diagnostics

| | |
|----------------------------------|-----|
| Concerné par un Etat des Risques | Non |
| Soumis à l'affichage du DPE | Non |



Au sommet d'une colline, avec une belle vue dégagée sur les 40 hectares du bois de Sermenaz, découvrez ce T3 neuf au 4ème étage sur 5.

D'une surface de 64.12 m2, il est composé d'une entrée avec rangement, une buanderie, d'un séjour avec cuisine ouverte de 27.69m² très lumineux donnant accès direct à la terrasse de 13m², 2 chambres dont une avec sa terrasse privative, une salle de bains et 1 WC séparé.

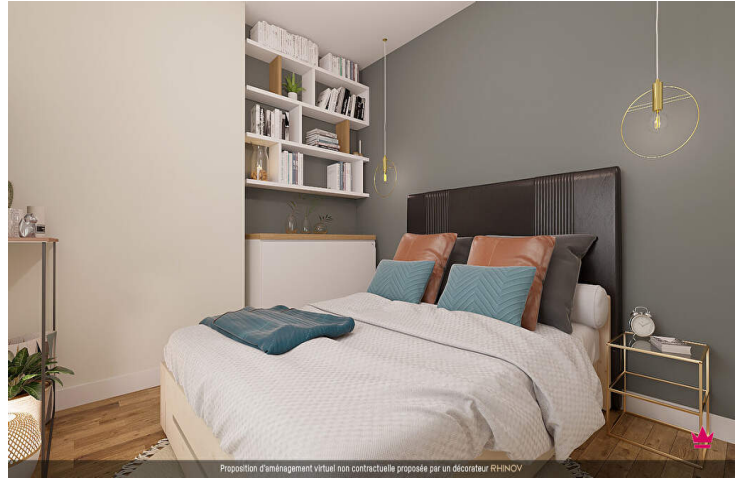
Bénéficiez d'un tarif en TVA réduite (contactez Pauline pour connaître les conditions).

La norme RT2012 vous garantit une isolation thermique et phonique très haute performance.

Le bien ne comprend pas de stationnement mais vous pouvez en obtenir un pour 14 000€

Le plus : possibilité de choisir la colorie de son carrelage, parquet... dans les gammes proposées.

Photos



D
o
c
u
m
e
n
t

n
o
n

c
o
n
t
r
a
c
t
u
e
l