

Appartement à Vendre - VILLEFRANCHE SUR SAONE

Référence : 10690

Informations générales

Type de bien	Appartement
Type de transaction	A vendre

Localisation

Code postal	69400
Ville	VILLEFRANCHE SUR SAONE
Etage	3
Nombre étages	5

Aspects financiers

Prix	178 360 EUR
Honoraires (en %)	5.05 %

Copropriété

Bien en copropriété	Oui
Nb Lots Copropriété	72

Procédures diligentées

Pas de procédure en cours

Surfaces

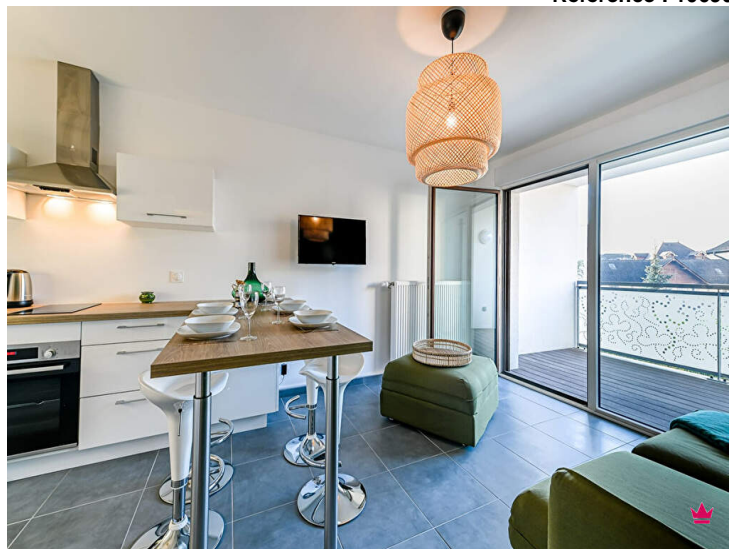
Surface	41.1 m2
---------	---------

Intérieur

Nombre pièces	2
Chambres	1

Diagnostics

Concerné par un Etat des Risques	Non
Soumis à l'affichage du DPE	Non



Découvrez une charmante résidence, nichée au coeur de Villefranche.

Vous bénéficiez de toutes les commodités à proximité de chez vous, ainsi, un accès facile aux axes de routiers ainsi que la gare à 5min à pied de chez vous.

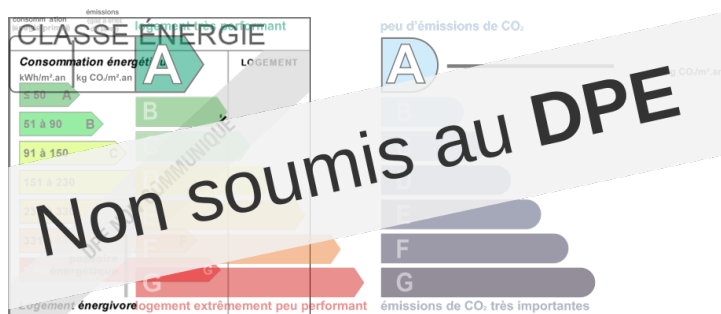
Dans cette belle résidence, les bâtiments sont certifiés RE 2020 assurant une consommation d'énergie très basse et une isolation phonique de qualité.

Découvrez ce T2 orienté Est, idéal investisseur ou premier achat. Il offre une superficie de 41.1m², agrémenté d'un balcon de 6.1m², parfait pour organiser un petit repas avec vos proches ! Il dispose d'un séjour/cuisine de 23.3m², une chambre de 12m² avec sa salle d'eau attenante ainsi que des WC indépendants.

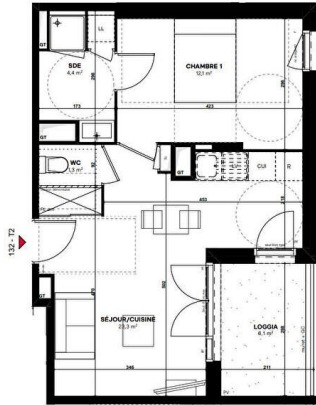
Possibilité d'acquérir un garage (au prix de 17 000 euros en sus).

Frais de notaire charge vendeur !

Votre appartement sera équipé de la fibre optique.



Photos



D
o
c
u
m
e
n
t

n
o
n

c
o
n
t
r
a
c
t
u
e
l