

## Appartement à Vendre - LYON

Référence : 7173

### Informations générales

Type de bien	Appartement
Type de transaction	A vendre

### Localisation

Code postal	69003
Ville	LYON
Etage	15
Nombre étages	15
Dernier Etage	Oui
Accès Bus	2 min
Accès Métro	2 min
Accès Tramway	2 min
Gare-Métro-RER	2

### Aspects financiers

Prix	1 190 000 EUR
------	---------------

### Copropriété

Bien en copropriété	Oui
Nb Lots Copropriété	95
Dont lots d'habitation	95

### Procédures diligentées

**Pas de procédure en cours**

### Surfaces

Surface	111 m2
---------	--------

### Intérieur

Nombre pièces	5
Chambres	4

### Diagnostics

Concerné par un Etat des Risques	Non
Soumis à l'affichage du DPE	Non



T5 de prestige dans ce qui va devenir un des bâtiments emblématiques de la skyline Lyonnaise.

Au coeur du quartier de la Part-Dieu, 2ème pôle d'affaires français. Paris, Marseille et Genève à 2h par le train, à 30 minutes de l'aéroport Saint Exupery par le tramway Rhônexpress.

Créée par un architecte considéré comme l'un des plus doués et visionnaires de sa génération, la résidence s'intégrera parfaitement à son quartier et respectera les labels les plus drastiques en matière d'environnement.

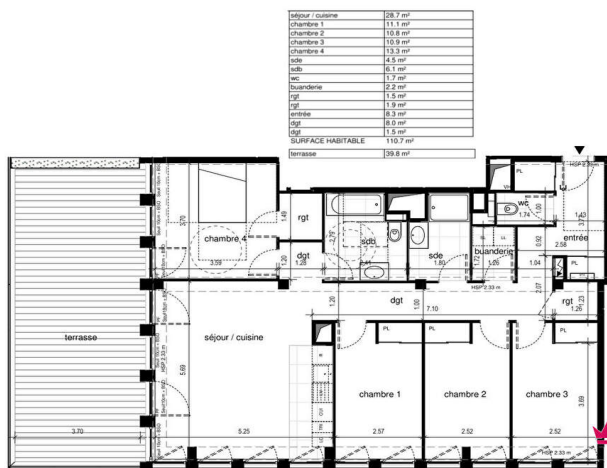
L'appartement est un grand T5 de plus de 110m<sup>2</sup>, exposé sud et ouest, baigné de lumière. Le séjour de 29m<sup>2</sup> donne sur une terrasse de plus de 39m<sup>2</sup> avec vue dégagée sur Lyon et les jardins suspendus.

4 chambres dont une suite parentale. Beaucoup de rangements, buanderie, 1 salle d'eau équipée, une salle de bains équipée, 2 wc. Il est possible de l'aménager en T4 avec un séjour de plus de 45m<sup>2</sup> !

Prestations de haut vol : Carrelages grandes tailles, parquets massifs, brises soleil orientables électriques, huisseries aluminium, cloisons isolées phoniquement, wc suspendus, mitigeurs thermostatiques, port d'entrée anti-dégondage à 5 points?

Frais de notaire réduits

# Photos



Document non contractuel