

## Maison à Vendre - SAINT PIERRE DE CHANDIEU

Référence : 6196

### Informations générales

Type de bien	Maison
Type de transaction	A vendre

### Localisation

Code postal	69780
Ville	SAINT PIERRE DE CHANDIEU

### Aspects financiers

Prix	575 000 EUR
Soumis à l'encadrement des loyers	Non

### Surfaces

Surface	126 m2
---------	--------

### Intérieur

Nombre pièces	5
Chambres	4

### Diagnostics

Soumis à l'affichage du DPE	Non
-----------------------------	-----



En plein centre de Saint Pierre de Chandieu, à 2 pas de l'école, du collège et du stade.

A 300m<sup>2</sup> de tous les commerces de proximité, avec le bus à 50m. Maison individuelle de 126m<sup>2</sup> sur un terrain de 470m<sup>2</sup>.

Pièce de vie de plus de 45m<sup>2</sup>, 4 très grandes chambres, 2 wc, 2 salles de bains.

Très belles prestations : pompe à chaleur, volets électriques, carrelages 50X50, wc suspendus, pergola, terrasse, robinetterie thermostatique, peinture murs et plafonds, salles de bains entièrement équipées, fibre optique...

Aucun travaux à prévoir : la maison sera clôturée, engazonnée, arborée.

L'aménagement intérieur peut-être modifié.

Profitez de la toute nouvelle norme RE2020 pour une consommation d'énergie très faible.

Maison garantie 10 ans.

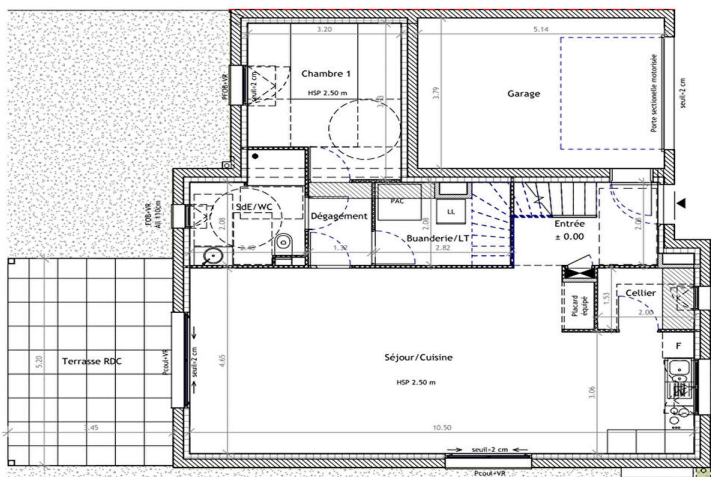
Éligible prêt à taux zéro.

FRAIS DE NOTAIRE REDUITS à 2%

MERCI DE BIEN LAISSER VOS COORDONNEES TELEPHONIQUES EN CAS DE CONTACT PAR MAIL.

Pour plus de renseignements ou pour obtenir les plans du projet, contactez Vincent au 07.84.90.33.29

# Photos



Séjour/Cuisine	45.28 m <sup>2</sup>
Chambre 1	11.50 m <sup>2</sup>
SdE/WC	5.80 m <sup>2</sup>
Buanderie/LT	5.08 m <sup>2</sup>
Entrée	4.73 m <sup>2</sup>
Cetlier	3.07 m <sup>2</sup>
Dégagement	2.49 m <sup>2</sup>
<b>SURFACE RDC</b>	<b>77.95 m<sup>2</sup></b>
Chambre 4	13.37 m <sup>2</sup>
Chambre 3	12.89 m <sup>2</sup>
Chambre 2	12.23 m <sup>2</sup>
SdB	4.57 m <sup>2</sup>
Dégagement	3.38 m <sup>2</sup>
WC	3.43 m <sup>2</sup>
<b>SURFACE R+1</b>	<b>47.86 m<sup>2</sup></b>
<b>TOTAL SHAB</b>	<b>125.81 m<sup>2</sup></b>

Terrasse RDC	17.89 m <sup>2</sup>
Terrasse R+1	10.45 m <sup>2</sup>
Jardin	370.52 m <sup>2</sup>
Garage	19.34 m <sup>2</sup>

