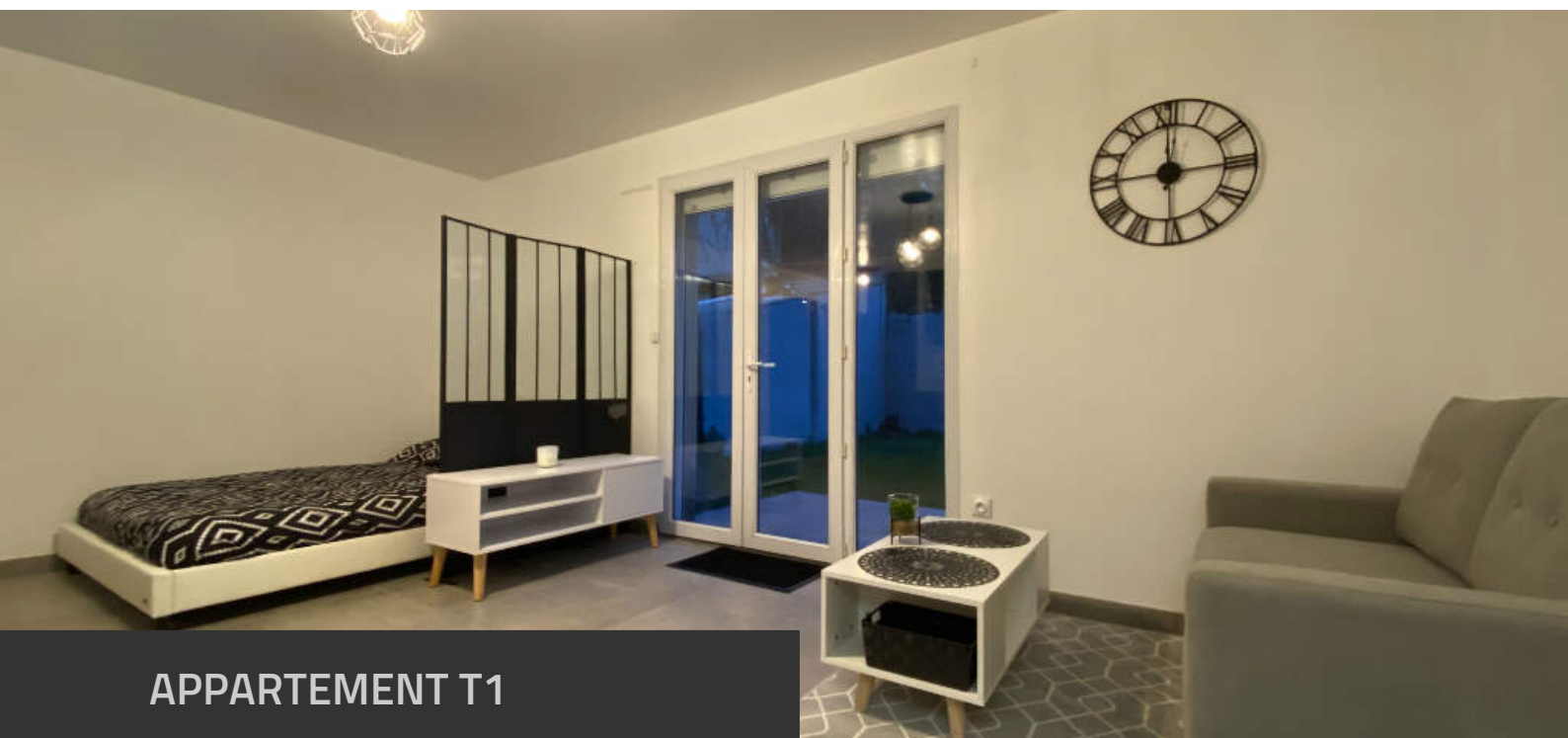


DOSSIER PERSONNEL

# Fiche commerciale

RÉALISÉ PAR M. , DELTOUR IMMOBILIER  
LE 16 / 05 / 2022



## APPARTEMENT T1

27 m<sup>2</sup>, COULOMMIERS  
**630 €/mois CC \***

\*dont charges récupérables : 30 € / mois

Régularisation des charges :  
Provisionnelles mensuelles avec  
régularisation annuelle.

Honoraires charge locataire : 307,12 € T.T.C.

dont honoraires d'état des lieux : 83,76 € T.T.C.

Dépôt de garantie : 1 200 €

Surface habitable : 27.92 m<sup>2</sup>



**Négociatrice**

M.

[direction@deltour-immobilier.fr](mailto:direction@deltour-immobilier.fr)



**Agence**

DELTOUR IMMOBILIER

Tel. 01 64 03 67 34

[locationgestion@deltour-immobilier.fr](mailto:locationgestion@deltour-immobilier.fr)



# STUDIO MEUBLE + JARDIN

RÉFÉRENCE N° LC2375

DESSCRIPTIF & CARACTÉRISTIQUES DES PIÈCES

« Studio entièrement meublé et décoré avec goût, de 27,92 m<sup>2</sup> de superficie habitable comprenant : pièce de vie principale avec cuisine aménagée et équipée (plaque, four, hotte, réfrigérateur), coin nuit avec lit double, espace dressing avec penderie et machine à laver, salle d'eau avec WC.

Un petit jardin privatif avec terrasse.

Chauffage électrique et ballon d'eau chaude.

Compteurs individuels pour l'eau et l'électricité.

Loyer charges comprises 630 € dont 30€ de provisions pour charges (TOM)

Dépôt de garantie : 1200 €

Honoraires charges locataires : 307,12€ dont 83,76€ pour l'établissement de l'état des lieux d'entrée. »



## RÉFÉRENCE N° LC2375 CARACTÉRISTIQUES DU BIEN

### INFORMATIONS GÉNÉRALES

- Type de bien : Appartement
- Type de transaction : A louer

### LOCALISATION

- Code Postal : 77120
- Ville : COULOMMIERS

### ASPECTS FINANCIERS

- Loyer mensuel HC / Loyer de base : 600 €
- Provision sur charges : 30 €
- Loyer charges comprises : 630 €
- Honoraires Locataire : 307.12 €
- Dépôt de Garantie : 1 200 €
- Régularisation des charges : Provisionnelles mensuelles avec régularisation annuelle

### COPROPRIÉTÉ

- Bien en copropriété : Oui

### INTÉRIEUR

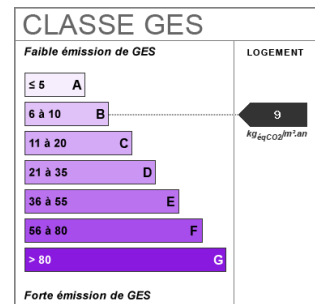
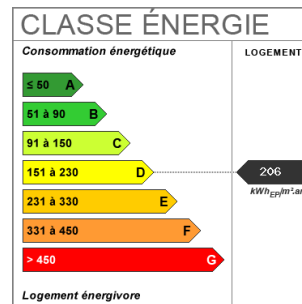
- Nombre pièces : 1

### SURFACES

- Surface : 27.92 m<sup>2</sup>

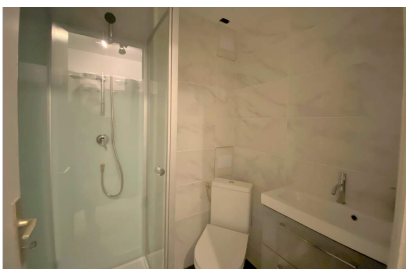
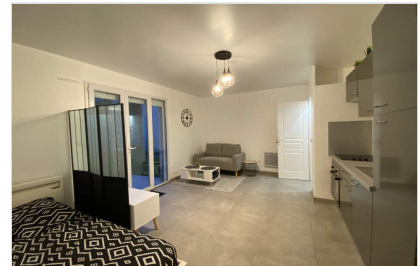
### DIAGNOSTICS

- Soumis à l'affichage du DPE : Oui
- Date établissement Diagnostic Energétique : 11/09/2020
- Consommation énergie primaire : D
- Valeur consommation énergie primaire : 206 kWh/m<sup>2</sup> par an
- Gaz Effet de Serre : B
- Valeur Gaz Effet de serre : 9 Kg CO<sub>2</sub>/m<sup>2</sup>/an





RÉFÉRENCE N° LC2375  
ALBUM PHOTOS DU BIEN





RÉFÉRENCE N° LC2375  
ALBUM PHOTOS DU BIEN

