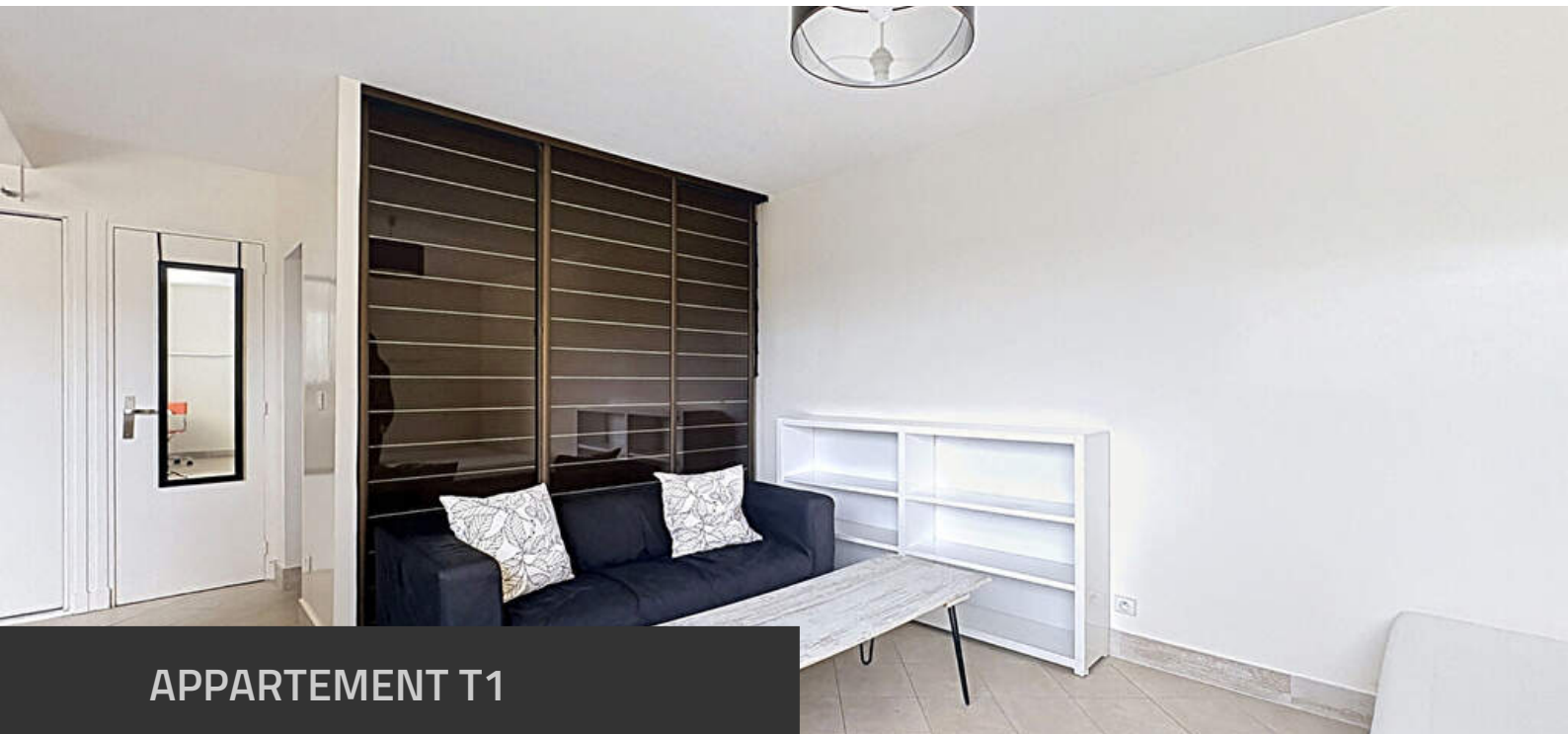


DOSSIER PERSONNEL

Fiche commerciale

RÉALISÉ PAR M. , DOLCE CASA IMMOBILIER TRANSACTION
LE 19 / 05 / 2026



APPARTEMENT T1

36 m², LE PERREUX SUR MARNE

875 €/mois CC *

*dont charges récupérables : 95 € / mois
Régularisation des charges :
Provisionnelles mensuelles avec
régularisation annuelle.
Honoraires charge locataire : 551,25 € T.T.C.
dont honoraires d'état des lieux : 110,25 € T.T.C.
Dépôt de garantie : 1 560 €
Surface habitable : 36.75 m²



Négociatrice

M.



Agence

DOLCE CASA IMMOBILIER TRANSACTION
Tel. 01 48 72 51 60
<http://dolcecasa-immo.com/>
location@dolcecasa-immo.com

Document non contractuel



Appartement Meublé Le Perreux Sur Marne 1 pièce(s) 38 m2

RÉFÉRENCE N° 1917

DESRIPTIF & CARACTÉRISTIQUES DES PIÈCES

« CANDIDATURE UNIQUEMENT EN LIGNE

En exclusivité dans votre agence DOLCE CASA IMMOBILIER, au Perreux sur Marne, secteur Foch à 400m des bords de Marne et à proximité des commerces.

Au sein d'une résidence calme et sécurisée, ce studio meublé situé au 3ème étage avec ascenseur vous offre une entrée avec placard, une pièce de vie lumineuse, une cuisine ouverte aménagée et équipée et une salle d'eau avec W.C.

Un box en sous-sol complète ce bien.

Appartement disponible début Mai.

Si ce bien vous intéresse, merci de cliquer sur l'onglet "Réserver une visite" ou nous contacter par mail, à cette adresse : location@dolcecasa-immo.com

»



RÉFÉRENCE N° 1917

CARACTÉRISTIQUES DU BIEN

INFORMATIONS GÉNÉRALES

- Type de bien Appartement
- Type de transaction A louer

LOCALISATION

- Etage 3
- Nombre étages 4
- Accès Bus 2 min
- Accès RER 20 min

ASPECTS FINANCIERS

- Bien soumis à l'encadrement des loyers Non
- Loyer mensuel HC 780 €
- Loyer de base 780 €
- Provision sur charges 95 €
- Loyer charges comprises 875 €
- Dépôt de Garantie 1 560 €
- Régularisation des charges Provisionnelles mensuelles avec régularisation annuelle

COPROPRIÉTÉ

- Bien en copropriété Oui
- Nb Lots Copropriété +10
- Dont lots d'habitation +10
- Procédures diligentes c/ syndicat de copropriété Pas de procédure en cours

SURFACES

- Surface 36.75 m2

EXTÉRIEUR

- Année construction 1992
- Standing Bon
- Etat général Très bon état
- Vis à Vis Non
- Fenêtres Double vitrage

INTÉRIEUR

- Nombre pièces 1
- Salle(s) d'eau 1
- WC 1
- Cuisine Ouverte Aménagée Equipée
- Exposition Séjour EST - NORD
- Séjour Double Oui
- Type Chauffage Individuel
- Méca. Chauffage Radiateur
- Mode Chauffage Electrique
- Etat intérieur Très bon
- Calme Oui

AUTRES

- Ascenseur Oui
- Cave(s) 1
- Type de Stationnement Couvert
- Nombre places parking 1
- Interphone Oui
- Digicode Oui
- Visiophone Oui

MANDAT

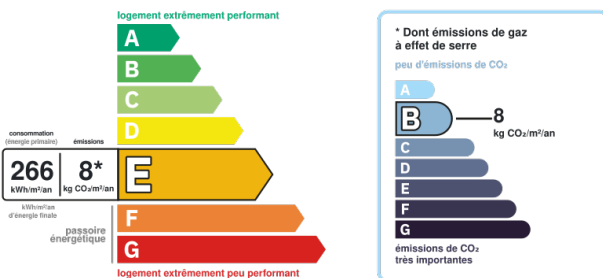
- Descriptif Disponibilité Mai 2026



RÉFÉRENCE N° 1917 CARACTÉRISTIQUES DU BIEN

DIAGNOSTICS

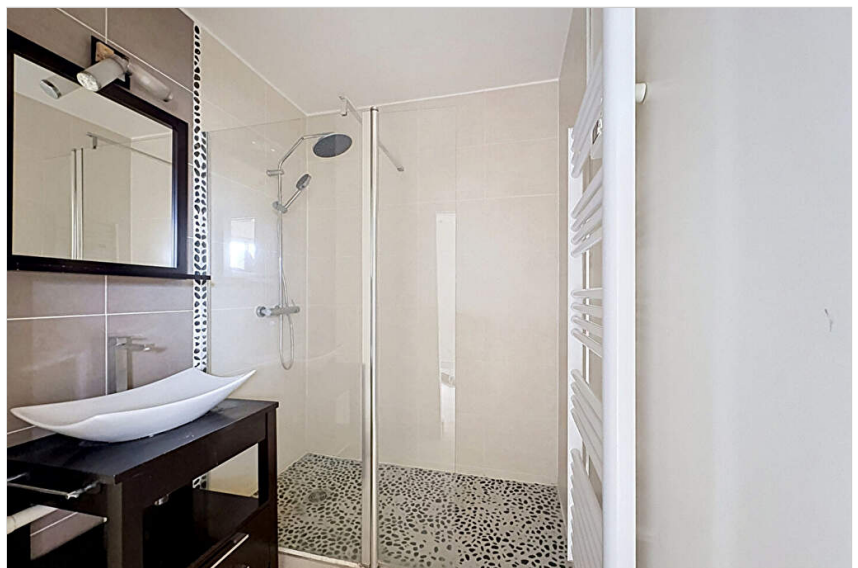
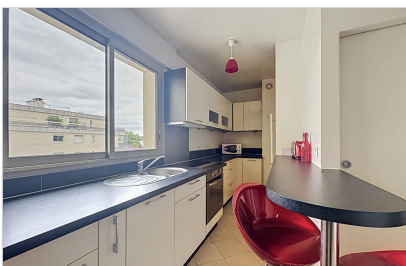
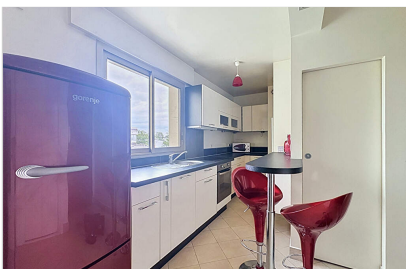
- Concerné par un Etat des Risques et Pollutions (ERP) Non
- Soumis à l'affichage du DPE Oui
- Date établissement Diagnostic Energétique 19/09/2022
- Consommation énergie primaire E
- Valeur consommation énergie primaire 266 kWh/m² par an
- Gaz Effet de Serre B
- Valeur Gaz Effet de serre 8 Kg CO₂/m²/an
- Année de référence des prix de l'énergie (DPE réalisés jusqu'au 30/06/2024) 01/01/2021
- Montant minimum estimé des dépenses annuelles d'énergie pour un usage standard 640 €
- Montant maximum estimé des dépenses annuelles d'énergie pour un usage standard 910 €



Montant estimé des dépenses annuelles d'énergie pour un usage standard entre 640€ et 910€ au 01/01/2021 (abonnement compris)



RÉFÉRENCE N° 1917
ALBUM PHOTOS DU BIEN





RÉFÉRENCE N° 1917
ALBUM PHOTOS DU BIEN

