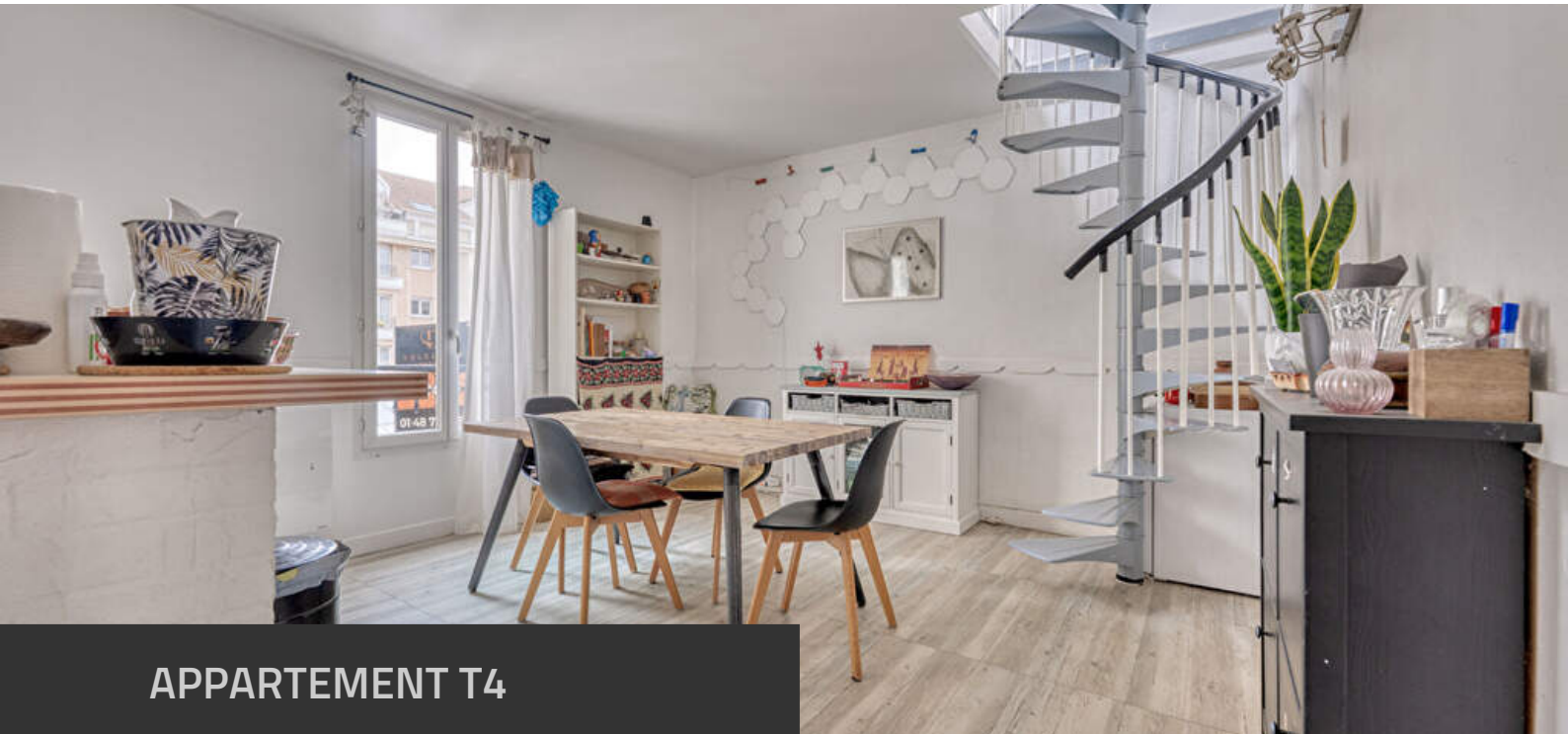


DOSSIER PERSONNEL

Fiche commerciale

RÉALISÉ PAR M. , DOLCE CASA IMMOBILIER TRANSACTION
LE 15 / 04 / 2026



APPARTEMENT T4

123 m², 3 chambre(s), LE PERREUX SUR MARNE
399 000 € *

*Honoraires à la charge du vendeur.
Copropriété de 28 lots dont 14 lots d'habitation
Charges annuelles : 2 450 €
Pas de procédure en cours



Négociatrice

M.



Agence

DOLCE CASA IMMOBILIER TRANSACTION
Tel. 01 48 72 51 60
<http://dolcecasa-immo.com/>
leperreux@dolcecasa-immo.com

Document non contractuel



Appartement Le Perreux Sur Marne 4 pièce(s)

RÉFÉRENCE N° 5849

DESCRIPTIF & CARACTÉRISTIQUES DES PIÈCES

« En vente dans votre agence Dolce Casa Immobilier, en plein centre ville du Perreux sur Marne, au pied de toutes les commodités, ce duplex en dernier étage offre 123m² au sol et 70m² carrez.

Exposé plein ouest, il bénéficie d'un espace cuisine/ salle à manger et d'une suite parentale avec salle d'eau à son premier niveau.

Au second, vous trouverez un espace salon et bureau ainsi que deux chambres et une salle de bain.

Pour plus de confort, il offre également une cave en sous-sol.

Pour plus d'informations, contactez votre agence Dolce Casa Immobilier au 01 48 72 51 60.

Logement à consommation énergétique excessive : classe F.

Date du DPE : 24/03/2025

Montant estimé des dépenses annuelles d'énergie pour un usage standard : entre 2 150 € et 2 960 € »

NIVEAU	PIÈCE	M2	EXPO.	SOL	COMMENTAIRES
2	Cuisine - Salle à	21,03			
2	Chambre 1	15,62			
2	Salle d'eau	3,74			
3	Salon	30,29			11.75 carrez
3	Chambre 2	25,68			6.96 carrez
3	Chambre 3	19,50			7.89 carrez
3	Salle de bains	7,68			3.05 carrez



RÉFÉRENCE N° 5849

CARACTÉRISTIQUES DU BIEN

INFORMATIONS GÉNÉRALES

- Type de bien Appartement
- Type de transaction A vendre

LOCALISATION

- Etage 2
- Nombre étages 2
- Dernier Etage Oui
- Accès RER 12 min

ASPECTS FINANCIERS

- Prix 399 000 €
- Bien soumis à l'encadrement des loyers Non
- Charges copropriété 202 € / mois
- Prestations / charges eau froide
- Taxe Foncière 868 €

COPROPRIÉTÉ

- Bien en copropriété Oui
- Nb Lots Copropriété 28
- Dont lots d'habitation 14
- Charges annuelles (ALUR) 2 450 €
- Procédures diligentes c/ syndicat de copropriété Pas de procédure en cours

SURFACES

- Surface 123.74 m2
- Surface loi Carrez 70.04 m2
- Surface séjour 21.62 m2

EXTÉRIEUR

- Année construction 1930
- Forme Toiture Toit pente
- Neuf - Ancien Ancien
- Standing Normal
- Etat général Bon Etat
- Etat extérieur Bon

INTÉRIEUR

- Nombre pièces 4
- Chambres 3
- Salle(s) de bains 1
- Salle(s) d'eau 1
- WC 2
- Cuisine Aménagée
- Exposition Séjour OUEST
- Type Chauffage Individuel
- Méca. Chauffage Radiateur
- Mode Chauffage Electrique
- Etat intérieur Bon
- Calme Oui
- Clair Oui

AUTRES

- Ascenseur Non
- Cave(s) 1

MANDAT

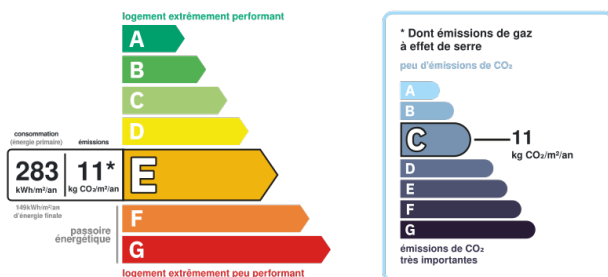
- Descriptif Disponibilité classique



RÉFÉRENCE N° 5849 CARACTÉRISTIQUES DU BIEN

DIAGNOSTICS

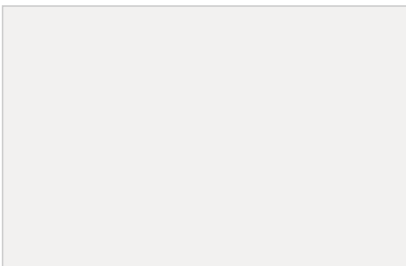
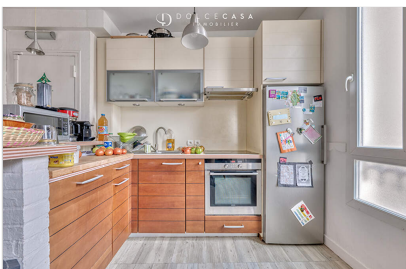
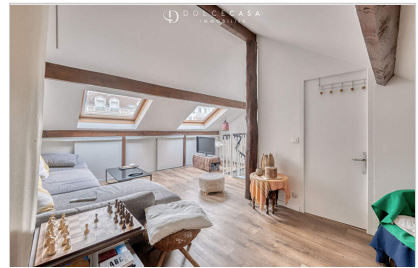
- Concerné par un Etat des Risques et Pollutions (ERP) Non
- Soumis à l'affichage du DPE Oui
- Date établissement Diagnostic Energétique 31/10/2025
- Consommation énergie primaire E
- Valeur consommation énergie primaire 283 kWh/m² par an
- Gaz Effet de Serre C
- Valeur Gaz Effet de serre 11 Kg CO₂/m²/an
- Montant minimum estimé des dépenses annuelles d'énergie pour un usage standard 1 850 €
- Montant maximum estimé des dépenses annuelles d'énergie pour un usage standard 2 520 €
- Surface de référence 70



Montant estimé des dépenses annuelles d'énergie pour un usage standard entre 1 850€ et 2 520€ au (abonnement compris)



RÉFÉRENCE N° 5849
ALBUM PHOTOS DU BIEN





RÉFÉRENCE N° 5849
ALBUM PHOTOS DU BIEN

