

DOSSIER PERSONNEL

# Fiche commerciale

RÉALISÉ PAR M. , DOLCE CASA IMMOBILIER TRANSACTION  
LE 07 / 03 / 2026



## MAISON T6

173 m<sup>2</sup>, 3 chambre(s), CRETEIL

**2 800 €/mois \***

\*Honoraires charge locataire : 2 595,75 € T.T.C.  
dont honoraires d'état des lieux : 519,15 € T.T.C.  
Dépôt de garantie : 2 800 €  
Surface habitable : 173.05 m<sup>2</sup>



**Négociatrice**

M.



**Agence**

**DOLCE CASA IMMOBILIER TRANSACTION**

Tel. 01 48 72 51 60

<http://dolcecasa-immo.com/>

[location@dolcecasa-immo.com](mailto:location@dolcecasa-immo.com)

Document non contractuel



# Maison Creteil 6 pièce(s) 173 m2

RÉFÉRENCE N° 2386

DESCRIPTIF & CARACTÉRISTIQUES DES PIÈCES

« En exclusivité dans votre agence Dolce Casa Immobilier, quartier Val de Brie, à proximité de l'île de la Gruyère.

*Cette charmante maison de 6 pièces de 173m<sup>2</sup> éditée sur un terrain de 920m<sup>2</sup> comprend : une vaste entrée avec placards, une cuisine ouverte aménagée, un double séjour, un salon avec un accès direct sur le jardin (possible chambre), une salle d'eau avec wc.*

*A l'étage, un palier dessert une suite parentale avec salle d'eau et dressing, une vaste chambre et une salle de bains avec wc.*

*La maison dispose également d'une dépendance avec un accès indépendant qui comprend une pièce de vie, une cuisine, une chambre avec mezzanine, une salle d'eau, wc séparés et un espace bureau à l'étage. Cette dépendance est également communicante avec le pavillon.*

*Garage avec la possibilité de stationner deux véhicules.  
Grand jardin.*

*Pour visiter ce bien, vous pouvez nous contacter au 0148725160. »*



## RÉFÉRENCE N° 2386

### CARACTÉRISTIQUES DU BIEN

#### INFORMATIONS GÉNÉRALES

- Type de bien Maison
- Type de transaction A louer

#### LOCALISATION

- Etage 1
- Nombre étages 1
- Accès RER 25 min
- Accès Métro 20 min

#### ASPECTS FINANCIERS

- Bien soumis à l'encadrement des loyers Non
- Loyer mensuel HC 2 800 €
- Loyer de base 2 800 €
- Loyer charges comprises 2 800 €
- Dépôt de Garantie 2 800 €

#### COPROPRIÉTÉ

- Bien en copropriété Non
- Nb Lots Copropriété 0
- Dont lots d'habitation 0
- Procédures diligentes c/ syndicat de copropriété Pas de procédure en cours

#### SURFACES

- Surface 173.05 m<sup>2</sup>
- Surface terrain 920 m<sup>2</sup>

#### EXTÉRIEUR

- Jardin Oui
- Année construction 1900
- Etat général Très bon état

#### INTÉRIEUR

- Nombre pièces 6
- Chambres 3
- Salle(s) de bains 1
- Salle(s) d'eau 2
- WC 4
- Cuisine Aménagée/équipée
- Type Chauffage Individuel
- Méca. Chauffage Radiateur
- Mode Chauffage Gaz
- Etat intérieur A rafraîchir

#### AUTRES

- Ascenseur Non
- Type de Stationnement Garage Double
- Nombre places parking 2

#### MANDAT

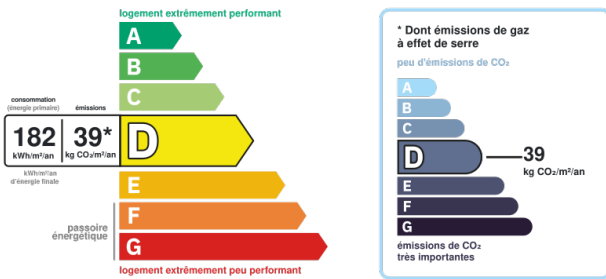
- Descriptif Disponibilité 30/10/2025

#### DIAGNOSTICS

- Concerné par un Etat des Risques et Pollutions (ERP) Non
- Soumis à l'affichage du DPE Oui
- Date établissement Diagnostic Energétique 02/08/2022
- Consommation énergie primaire D
- Valeur consommation énergie primaire 182 kWh/m<sup>2</sup> par an
- Gaz Effet de Serre D
- Valeur Gaz Effet de serre 39 Kg CO<sub>2</sub>/m<sup>2</sup>/an

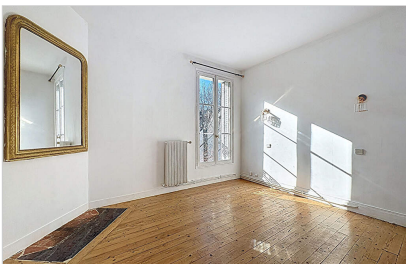
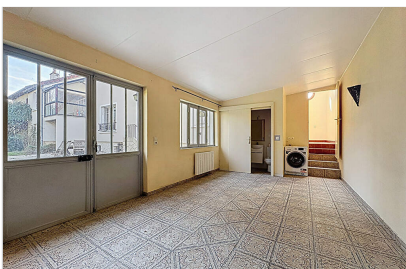


RÉFÉRENCE N° 2386  
CARACTÉRISTIQUES DU BIEN





RÉFÉRENCE N° 2386  
ALBUM PHOTOS DU BIEN





RÉFÉRENCE N° 2386  
ALBUM PHOTOS DU BIEN

