

DOSSIER PERSONNEL

Fiche commerciale

RÉALISÉ PAR M. , DOLCE CASA IMMOBILIER TRANSACTION
LE 07 / 03 / 2026



APPARTEMENT T3

60 m², 2 chambre(s), LE PERREUX SUR MARNE
368 000 € *

Les informations sur les risques auxquels ce bien est exposé sont disponibles sur le site Géorisques : www.georisques.gouv.fr

*Honoraires à la charge du vendeur.

Copropriété de 91 lots dont 45 lots d'habitation

Charges annuelles : 1 560 €

Pas de procédure en cours



Négociatrice

M.



Agence

DOLCE CASA IMMOBILIER TRANSACTION

Tel. 01 48 72 51 60

<http://dolcecasa-immo.com/>

leperreux@dolcecasa-immo.com

Document non contractuel



Appartement Le Perreux Sur Marne 3 pièce(s) 60.42 m2

RÉFÉRENCE N° 5926

DESSCRIPTIF & CARACTÉRISTIQUES DES PIÈCES

« Dans votre agence DOLCE CASA IMMOBILIER

Découvrez ce bel appartement 3 pièces de 60,42 m², situé au sein d'un immeuble récent et parfaitement entretenu, offrant un cadre de vie agréable à proximité immédiate de toutes les commodités.

Fonctionnel et lumineux, ce bien se compose d'une entrée, d'un séjour avec cuisine ouverte donnant accès à un balcon de 6,31 m², bénéficiant d'une belle vue dégagée, de deux chambres, d'un WC indépendant et d'une salle de bains.

L'agencement optimisé et la luminosité naturelle font de cet appartement un lieu de vie confortable et convivial, idéal pour une résidence principale ou un investissement de qualité.

Pour compléter ce bien, vous disposerez d'une place de parking en sous-sol, apportant un confort supplémentaire au quotidien.

Un appartement récent, lumineux et idéalement situé qui saura vous séduire dès la première visite.

? Pour plus d'informations, contactez votre agence Dolce Casa Immobilier au 01 48 72 51 60.

La présente annonce immobilière a été rédigée sous la responsabilité éditoriale de Madame Shirley LEVY ? El, mandataire indépendant en immobilier (sans détention de fonds), agent commercial de la SAS DOLCE CASA IMMOBILIER LE PERREUX-SUR-MARNE, immatriculé au RSAC de Créteil sous le numéro 793 227 802. »



RÉFÉRENCE N° 5926

DESCRIPTIF & CARACTÉRISTIQUES DES PIÈCES

NIVEAU	PIÈCE	M2	EXPO.	SOL	COMMENTAIRES
3	Entrée	7,31			
3	Salon - Cuisine	22,88			
3	Chambre	14,13			
3	Chambre	9,29			
3	Salle de bains	4,84			
3	W.C.	1,85			
3	Balcon				6,31



RÉFÉRENCE N° 5926

CARACTÉRISTIQUES DU BIEN

INFORMATIONS GÉNÉRALES

- Type de bien Appartement
- Type de transaction A vendre

LOCALISATION

- Secteur PONT DE BRY
- Etage 3
- Nombre étages 4
- Rez de chaussée Non
- Dernier Etage Non
- Accès Bus 1 min
- Accès RER 17 min

ASPECTS FINANCIERS

- Prix 368 000 €
- Bien soumis à l'encadrement des loyers Non
- Charges copropriété 130 € / mois
- Taxe Foncière 1 605 €

COPROPRIÉTÉ

- Bien en copropriété Oui
- Nb Lots Copropriété 91
- Dont lots d'habitation 45
- Charges annuelles (ALUR) 1 560 €
- Procédures diligentées c/ syndicat de copropriété Pas de procédure en cours

SURFACES

- Surface 60.4 m2
- Surface loi Carrez 60.42 m2
- Surface séjour 22.88 m2

EXTÉRIEUR

- Jardin Non
- Année construction 2018
- Neuf - Ancien Récent
- Etat général Très bon état
- Etat extérieur Très bon
- Fenêtres PVC Double Vitrage
- Volets Electrique PVC

INTÉRIEUR

- Nombre pièces 3
- Chambres 2
- Salle(s) de bains 1
- WC 1
- Cuisine Aménagée/équipée
- Exposition Séjour SUD
- Type Chauffage Individuel
- Méca. Chauffage Radiateur
- Mode Chauffage Gaz
- Etat intérieur Très bon
- Calme Oui
- Clair Oui

AUTRES

- Ascenseur Oui
- Type de Stationnement Sous-Sol
- Nombre places parking 1
- Commentaires internet Avec borne électrique
- Interphone Oui
- Digicode Oui

MANDAT

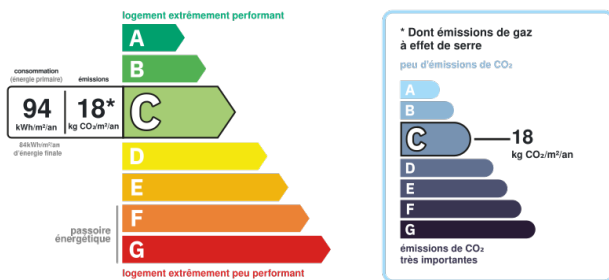
- Descriptif Disponibilité 3 MOIS



RÉFÉRENCE N° 5926 CARACTÉRISTIQUES DU BIEN

DIAGNOSTICS

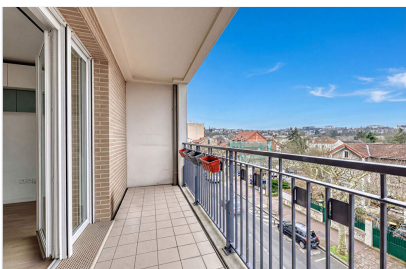
- Concerné par un Etat des Risques et Pollutions (ERP) Oui
- Date d'établissement Etat des Risques et Pollutions(ERP) 30/05/2025
- Soumis à l'affichage du DPE Oui
- Date établissement Diagnostic Energétique 29/05/2025
- Consommation énergie primaire C
- Valeur consommation énergie primaire 94 kWh/m2 par an
- Gaz Effet de Serre C
- Valeur Gaz Effet de serre 18 Kg CO2/m2/an
- Montant minimum estimé des dépenses annuelles d'énergie pour un usage standard 650 €
- Montant maximum estimé des dépenses annuelles d'énergie pour un usage standard 890 €
- Surface de référence 60.4



Montant estimé des dépenses annuelles d'énergie pour un usage standard entre 650€ et 890€ au (abonnement compris)



RÉFÉRENCE N° 5926
ALBUM PHOTOS DU BIEN





RÉFÉRENCE N° 5926
ALBUM PHOTOS DU BIEN




DOLCE CASA
IMMOBILIER

Votre bien mérite l'expertise du numéro 1 du secteur.
Obtenez une évaluation gratuite et confidentielle en moins de 48h.

4,8/5 **196** **+400**

Sur base de 542 avis clients
"très" pour votre confiance Revue annuelle en 12 mois
sur 4 notes par service Revue des contrats
chez Dolce Casa chaque mois

www.dolcecasa-immobilier.com | Tél. 01 48 72 51 60 | Email : lepeur@dolcecasa-immobilier.com

