

DOSSIER PERSONNEL

Fiche commerciale

RÉALISÉ PAR M. , DOLCE CASA IMMOBILIER TRANSACTION
LE 07 / 03 / 2026



APPARTEMENT T2

40 m², 1 chambre(s), BRY SUR MARNE

1 120 €/mois CC *

*dont charges récupérables : 80 € / mois

Régularisation des charges :
Provisionnelles mensuelles avec
régularisation annuelle.

Honoraires charge locataire : 611,70 € T.T.C.

dont honoraires d'état des lieux : 122,50 € T.T.C.

Dépôt de garantie : 1 040 €

Surface habitable : 40.43 m²



Négociatrice

M.



Agence

DOLCE CASA IMMOBILIER TRANSACTION

Tel. 01 48 72 51 60

<http://dolcecasa-immo.com/>

location@dolcecasa-immo.com

Document non contractuel



Appartement Bry Sur Marne 2 pièce(s) 40.43 m2

RÉFÉRENCE N° 5989

DESRIPTIF & CARACTÉRISTIQUES DES PIÈCES

« En exclusivité dans votre agence Dolce Casa Immobilier, à Bry sur Marne, en plein centre ville et à 12 min du RER A.

Dans une copropriété bien entretenue, cet appartement deux pièces de 40m2 vous offre: une entrée, un séjour donnant accès à une terrasse de 10m2, une cuisine aménagée et équipée (plaque de cuisson, hotte, réfrigérateur), une buanderie, une chambre au calme sur jardin et une salle d'eau avec wc. Appartement en très bon état général, au calme et lumineux.

Une cave en sous-sol complète ses prestations.

Pour visiter ce bien, vous pouvez nous contacter au 0148725160. »



RÉFÉRENCE N° 5989

CARACTÉRISTIQUES DU BIEN

INFORMATIONS GÉNÉRALES

- Type de bien Appartement
- Type de transaction A louer

LOCALISATION

- Etage 1
- Nombre étages 5
- Rez de chaussée Non
- Dernier Etage Non
- Accès RER 12 min

ASPECTS FINANCIERS

- Bien soumis à l'encadrement des loyers Non
- Loyer mensuel HC 1 040 €
- Loyer de base 1 040 €
- Provision sur charges 80 €
- Prestations / charges eau froide
- Loyer charges comprises 1 120 €
- Dépôt de Garantie 1 040 €
- Régularisation des charges Provisionnelles mensuelles avec régularisation annuelle

COPROPRIÉTÉ

- Bien en copropriété Oui
- Nb Lots Copropriété +10
- Dont lots d'habitation +10
- Procédures diligentes c/ syndicat de copropriété Pas de procédure en cours

SURFACES

- Surface 40.43 m2

EXTÉRIEUR

- Jardin Non
- Année construction 1975
- Neuf - Ancien Ancien
- Standing Bon
- Etat général Bon Etat
- Etat extérieur Bon
- Fenêtres Aluminium Double Vitrage
- Volets Electrique Métallique
- Assainissement Tout à l'égout

INTÉRIEUR

- Nombre pièces 2
- Chambres 1
- Salle(s) d'eau 1
- WC 1
- Cuisine Indépendante, aménagée et équipée
- Séjour Double Non
- Type Chauffage Individuel
- Méca. Chauffage Radiateur
- Mode Chauffage Electrique
- Etat intérieur Bon
- Calme Oui
- Clair Oui

AUTRES

- Ascenseur Oui
- Cave(s) 1
- Interphone Oui
- Digicode Oui
- Visiophone Non

MANDAT

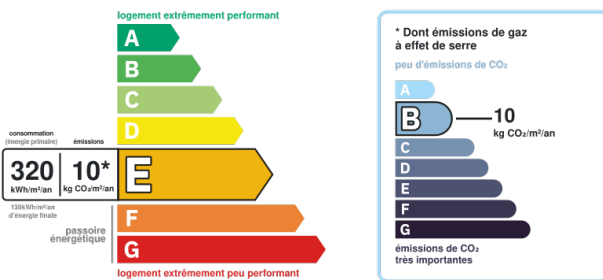
- Descriptif Disponibilité immédiat



RÉFÉRENCE N° 5989 CARACTÉRISTIQUES DU BIEN

DIAGNOSTICS

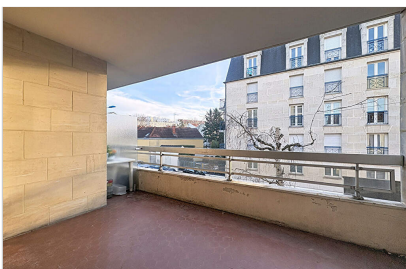
- Concerné par un Etat des Risques et Pollutions (ERP) Non
- Soumis à l'affichage du DPE Oui
- Date établissement Diagnostic Energétique 18/03/2024
- Consommation énergie primaire E
- Valeur consommation énergie primaire 320 kWh/m² par an
- Gaz Effet de Serre B
- Valeur Gaz Effet de serre 10 Kg CO₂/m²/an
- Année de référence des prix de l'énergie (DPE réalisés jusqu'au 30/06/2024) 01/01/2021
- Montant minimum estimé des dépenses annuelles d'énergie pour un usage standard 820 €
- Montant maximum estimé des dépenses annuelles d'énergie pour un usage standard 1 130 €



Montant estimé des dépenses annuelles d'énergie pour un usage standard entre 820€ et 1 130€ au 01/01/2021 (abonnement compris)



RÉFÉRENCE N° 5989
ALBUM PHOTOS DU BIEN





RÉFÉRENCE N° 5989
ALBUM PHOTOS DU BIEN

