



DOSSIER PERSONNEL

Fiche commerciale

RÉALISÉ PAR M. , PARIS LUXE PROPERTIES
LE 19 / 05 / 2026



MAISON T6

135 m², 4 chambre(s), MARSEILLE

875 000 € *

Les informations sur les risques auxquels ce bien est exposé sont disponibles sur le site Géorisques : www.georisques.gouv.fr

*Honoraires à la charge du vendeur.



Négociatrice

M.



Agence

PARIS LUXE PROPERTIES

Tel. 01 55 37 90 17

www.parisluxeproperties.fr

gad@parisluxeproperties.fr

Document non contractuel



Marseille 13012 - Saint Barnabé - Maison 6 pièces - 4 chambres - 135 m² - piscine - garage

RÉFÉRENCE N° 16V409-1

DESRIPTIF & CARACTÉRISTIQUES DES PIÈCES

« Marseille 13012 - Saint Barnabé - Maison 6 pièces - 4 chambres - 135 m² - piscine - garage
EXCLUSIVITÉ - Au coeur du quartier résidentiel et prestigieux de Saint Barnabé, à proximité des commerces et des transports (métros M1 La Fourragère ou St Barnabé - accès à la L2 en 2 min), votre agence Paris Luxe Properties vous propose une maison entièrement climatisée et domotisée de 135 m², bâtie en R+1 sur un terrain de 400 m², composée au rez-de-chaussée de : une entrée, un salon de 37 m² avec cheminée fonctionnelle, un bureau, une cuisine dînatoire aménagée et équipée, une chambre avec son entrée indépendante, une salle d'eau avec wc et un wc indépendant. À l'étage, vous trouverez la suite parentale avec sa salle d'eau et sa terrasse, 2 chambres, une salle de bains et un wc indépendant. À l'extérieur, un parking couvert pouvant recevoir une voiture et une belle piscine sans mitoyenneté orientée plein Sud. Possibilité de garer 2 voitures supplémentaires en extérieur. Au sous-sol, un vide sanitaire avec espace buanderie.

PROXIMITÉ ÉCOLES, COMMERCES ET TRANSPORTS »



RÉFÉRENCE N° 16V409-1 CARACTÉRISTIQUES DU BIEN

INFORMATIONS GÉNÉRALES

- Type de bien Maison
- Type de transaction A vendre

LOCALISATION

- Code postal 13012
- Ville MARSEILLE
- Etage 1
- Nombre étages 1
- Mitoyenneté 2 côtés

ASPECTS FINANCIERS

- Prix 875 000 €
- Taxe Foncière 2 888 €

SURFACES

- Surface 135 m²
- Surface terrain 400 m²

INTÉRIEUR

- Nombre pièces 6
- Chambres 4
- Chambre RDC 1
- Salle(s) de bains 1
- Salle(s) d'eau 2
- WC 3
- Cuisine Indépendante, aménagée et équipée
- Nombre niveaux 2
- Type Chauffage Individuel
- Mode Chauffage Climatisation réversible + électrique
- Etat intérieur Très bon
- Cheminée Oui
- Calme Oui
- Clair Oui

AUTRES

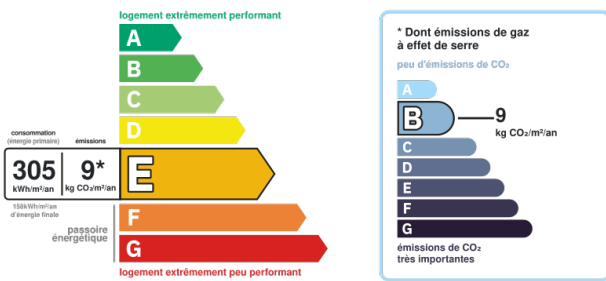
- Ascenseur Non
- Type de Stationnement Couvert, Extérieur
- Nombre places parking 1

DIAGNOSTICS

- Concerné par un Etat des Risques Oui
- Date établissement ERP 24/04/2023
- Soumis à l'affichage du DPE Oui
- Date étab. Diag. énergétique 24/04/2023
- Consommation énergie primaire E
- Valeur conso. énergie primaire 305 kWh/m² par an
- Gaz Effet de Serre B
- Valeur Gaz Effet de serre 9 Kg CO₂/m²/an
- Année de réf des prix de l'énergie 01/01/2021
- Coût annuel minimum estimé 2 250 €
- Coût annuel maximum estimé 3 120 €



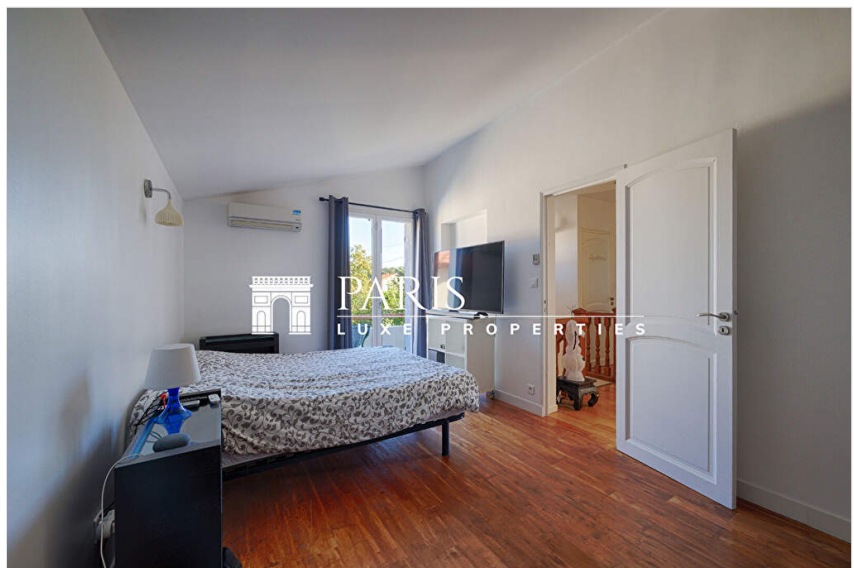
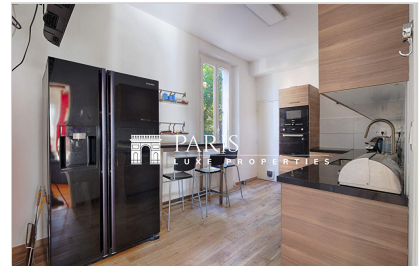
RÉFÉRENCE N° 16V409-1
CARACTÉRISTIQUES DU BIEN



Montant estimé des dépenses annuelles
d'énergie pour un usage standard entre
2250€ et 3120€ au 01/01/2021
(abonnement compris)



RÉFÉRENCE N° 16V409-1
ALBUM PHOTOS DU BIEN





RÉFÉRENCE N° 16V409-1
ALBUM PHOTOS DU BIEN

