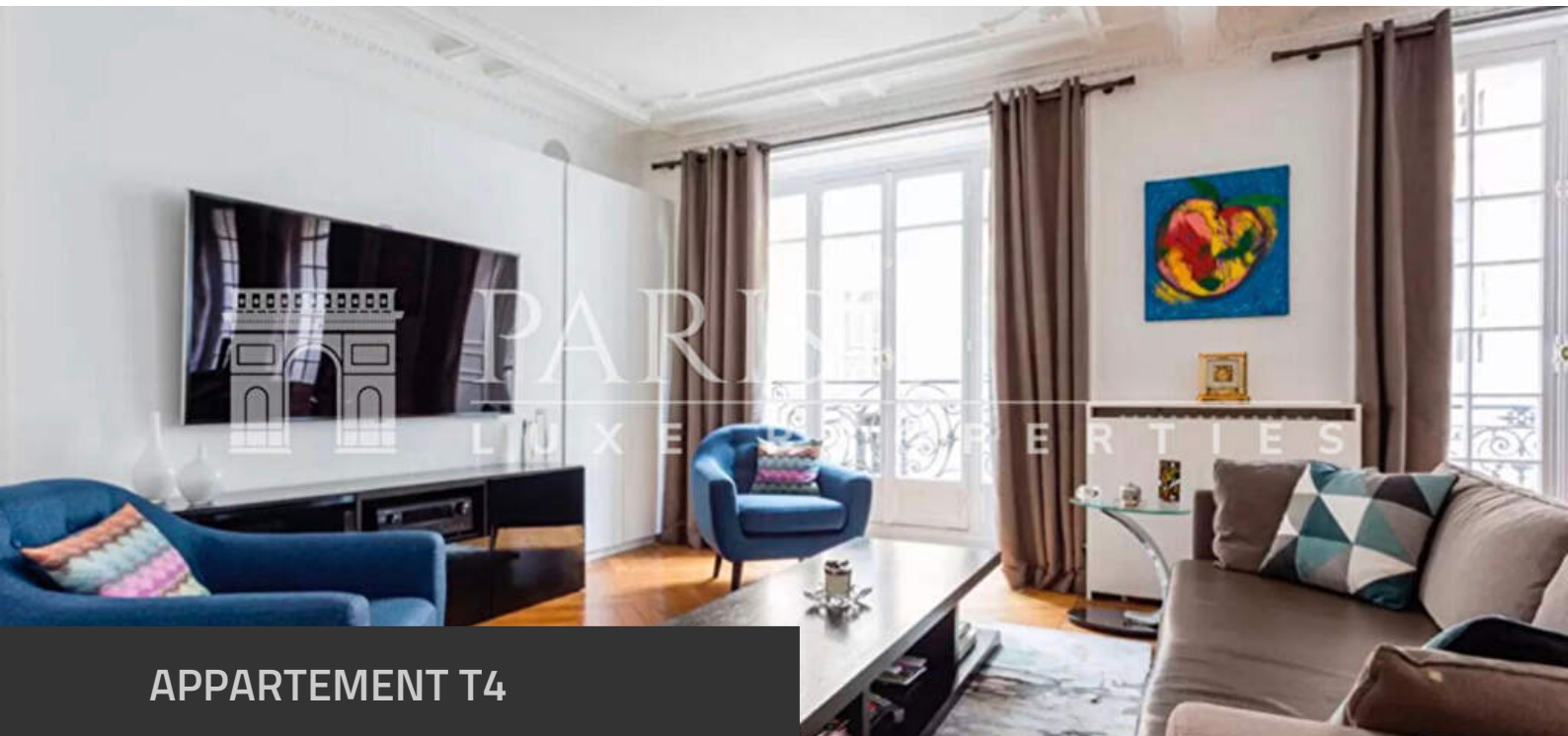




DOSSIER PERSONNEL

Fiche commerciale

RÉALISÉ PAR M. , PARIS LUXE PROPERTIES
LE 19 / 05 / 2026



APPARTEMENT T4

110 m², 2 chambre(s), PARIS

1 390 000 € *

* 1 390 000 € honoraires inclus.
1 340 000 € hors honoraires.
Honoraires : 3.73 % T.T.C à la charge de l'acquéreur.
Copropriété de 36 lots dont 14 lots d'habitation
Charges annuelles : 3 360 €
Pas de procédure en cours



Négociatrice

M.



Agence

PARIS LUXE PROPERTIES
Tel. 01 55 37 90 17
www.parisluxeproperties.fr
gad@parisluxeproperties.fr

Document non contractuel



Paris 17e - Courcelles / Wagram - 4 pièces - 2 chambres - 110 m²

RÉFÉRENCE N° 16V503

DESCRIPTIF & CARACTÉRISTIQUES DES PIÈCES

« Paris 17e - Courcelles / Wagram - 4 pièces - 110 m²

Dans un bel immeuble pierres et briques avec gardienne, dans une rue très calme, situé au 3e étage avec ascenseur, votre agence immobilière Paris Luxe Properties vous propose un appartement de 4 pièces de 103 m² loi Carrez en très bon état et composé de : une entrée, un double séjour exposé Sud-Ouest, deux grandes chambres avec de nombreux rangements, une cuisine séparée équipée et aménagée, une salle de bains avec douche et baignoire, un grand dressing. Très bon plan, charme de l'ancien, parquet Point de Hongrie, moulures et cheminées. En annexes : une chambre de service totalement aménagée de 7 m² (non louable) et une cave. Proximité du marché Poncelet, des écoles et des transports en commun. SECTORISATION CARNOT. »



RÉFÉRENCE N° 16V503

CARACTÉRISTIQUES DU BIEN

INFORMATIONS GÉNÉRALES

- Type de bien Appartement
- Type de transaction A vendre

LOCALISATION

- Code postal 75017
- Ville PARIS
- Etage 3
- Nombre étages 6

ASPECTS FINANCIERS

- Prix 1 390 000 €

COPROPRIÉTÉ

- Bien en copropriété Oui
- Nb Lots Copropriété 36
- Dont lots d'habitation 14
- Charges annuelles (ALUR) 3 360 €
- Procédures diligentées c/ syndicat de copropriété Pas de procédure en cours

SURFACES

- Surface 110 m2
- Surface loi Carrez 103 m2

EXTÉRIEUR

- Année construction 1885
- Neuf - Ancien Ancien
- Standing Bon
- Etat général Bon Etat
- Etat extérieur Bon
- Fenêtres Double vitrage
- Volets Métallique

INTÉRIEUR

- Nombre pièces 4
- Chambres 2
- Salle(s) de bains 1
- WC 1
- Cuisine Aménagée/équipée
- Exposition Séjour OUEST
- Séjour Double Oui
- Type Chauffage Individuel
- Méca. Chauffage Radiateur
- Mode Chauffage Gaz
- Etat intérieur Excellent
- Cheminée Oui
- Calme Oui
- Clair Oui

AUTRES

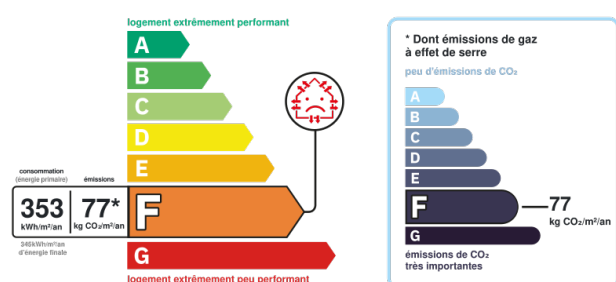
- Ascenseur Oui
- Interphone Oui
- Digicode Oui



RÉFÉRENCE N° 16V503 CARACTÉRISTIQUES DU BIEN

DIAGNOSTICS

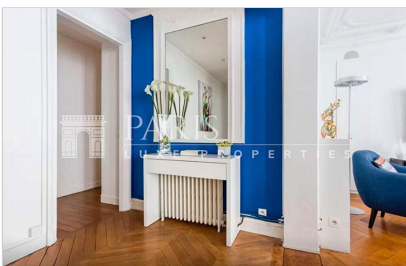
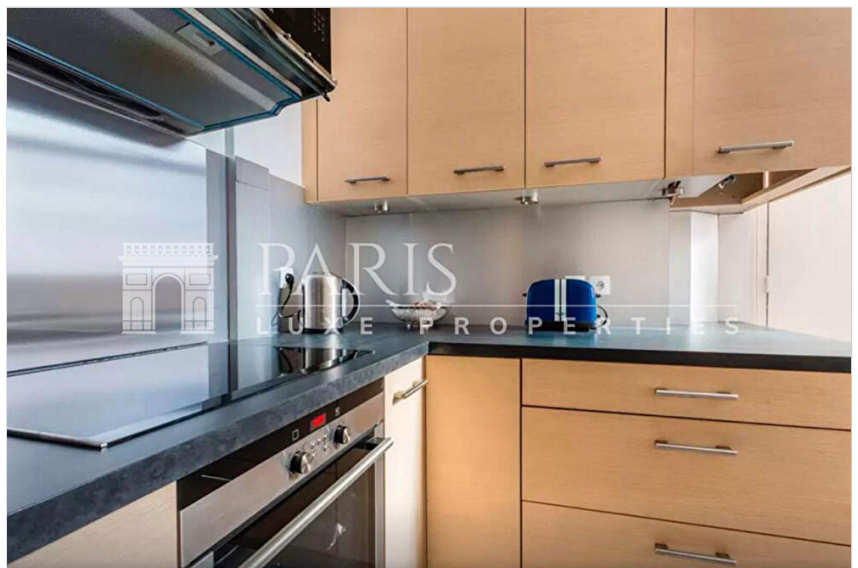
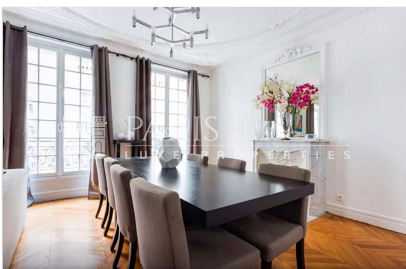
- Concerné par un Etat des Risques Non
- Diagnostic Perf. Numérique F
- Soumis à l'affichage du DPE Oui
- Date étab. Diag. énergétique 06/02/2026
- Consommation énergie primaire F
- Valeur conso. énergie primaire 353 kWh/m² par an
- Gaz Effet de Serre F
- Valeur Gaz Effet de serre 77 Kg CO₂/m²/an
- Coût annuel minimum estimé 3 180 €
- Coût annuel maximum estimé 4 350 €



Logement à consommation énergétique excessive : classe F. Montant estimé des dépenses annuelles d'énergie pour un usage standard entre 3180€ et 4350€ indexées aux années 2021, 2022 et 2023 (abonnement compris)



RÉFÉRENCE N° 16V503
ALBUM PHOTOS DU BIEN





RÉFÉRENCE N° 16V503
ALBUM PHOTOS DU BIEN

