

**Loyer : 750 EUR CC**  
**N° Mandat : 61613**

## Appartement à louer - AVRANCHES

### Informations importantes

Type de bien Appartement

### Informations générales

Type de transaction A louer

### Localisation

Code Postal 50300  
 Ville AVRANCHES  
 Etage 1  
 Nombre étages 2  
 Rez de chaussée Non  
 Dernier Etage Non

### Aspects financiers

Loyer mensuel HC 708 EUR  
 Provision sur charges 42 EUR  
 Honoraires Locataire 764 EUR  
 Dépôt de Garantie 708 EUR  
 Régularisation des charges Provisionnelles mensuelles avec ...

### Intérieur

Nombre pièces 4  
 Chambres 3  
 Salle(s) d'eau 2  
 WC 2  
 Cuisine Aménagée  
 Nombre niveaux 1  
 Type Chauffage Individuel  
 Méca. Chauffage Convecteurs  
 Mode Chauffage Electrique  
 Eau chaude Individuelle  
 Etat intérieur Bon

### Extérieur

Couverture Ardoises  
 Neuf - Ancien Ancien  
 Standing Normal  
 Etat général Bon Etat  
 Etat extérieur Bon  
 Etat Communs Bon  
 Construction Pierre  
 Fenêtres P.V.C.  
 Volets PVC

### Surfaces

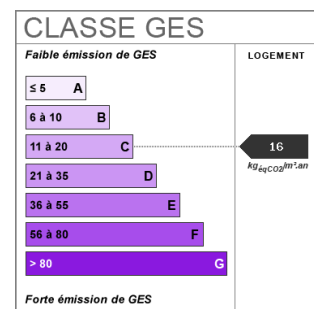
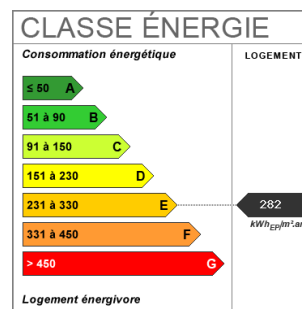
Surface 90 m2

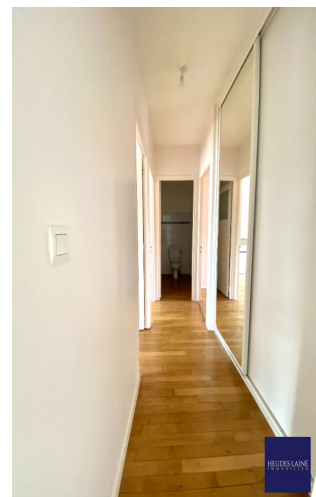
### Autres

Cave(s) 1  
 Interphone Oui  
 Sous-sol Oui



En centre ville, un appartement de Type F4, de 90 m<sup>2</sup> environ, situé au premier étage de l'immeuble, comprenant : entrée, séjour, cuisine aménagée avec coin-buanderie, wc, trois chambres, dont une avec salle d'eau privative, salle d'eau avec wc. Chauffage et chauffe-eau électriques. Eau et électricité ...





D  
o  
c  
u  
m  
e  
n  
t  
n  
o  
n  
c  
o  
n  
t  
r  
a  
c  
t  
u  
e  
l