

## Appartement à Vendre - PARIS

Référence : 1147.

### Informations importantes

Type de bien	Appartement
Etage	3
Nombre étages	5
Prix	630 000 EUR
Nombre pièces	2
Chambres	1
Surface	54 m <sup>2</sup>
Ascenseur	Oui
Cave(s)	1

### Informations générales

Type de transaction	A vendre
---------------------	----------

### Localisation

Code postal	75018
Ville	PARIS

### Copropriété

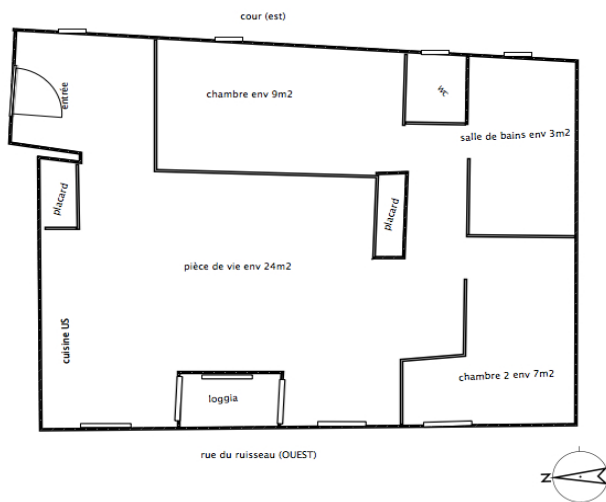
Bien en copropriété	Oui
Nb Lots Copropriété	8
Dont lots d'habitation	8
Charges annuelles (ALUR)	2 000 EUR

### Procédures diligentées

Pas de procédure en cours

### Diagnostics

Diagnostic Energétique	Oui
Conso Energ	D
Valeur conso annuelle énergie	185 kWh/m <sup>2</sup> par an
Gaz Effet de Serre	B
Valeur Gaz Effet de serre	9 Kg CO <sub>2</sub> /m <sup>2</sup> /an



Rue du Poteau, Rue du Ruisseau. Au 3ème étage d'un immeuble récent. Bel appartement refait récemment, réaménagé en 3 pièces (petite chambre + coin nuit parental avec lumière extérieure (carreaux de verre). Plan initial 2 pièces avec pièce de vie de plus de 30 m<sup>2</sup>, lumière traversante Est- Ouest. Cave, ascenseur, local vélo.

A visiter sans tarder avec votre agent commercial Cécilia Adamo  
06 15 12 82 08

