

Loyer : 380 EUR CC

Appartement à louer - Felletin

Référence : 1673

Informations générales

Type de bien	Appartement
Statut du bien	3 - Mandat en cours
Type de transaction	A louer

Localisation

Code postal	23500
Ville	FELLETIN
Pays	France
Etage	1
Nombre étages	2
Accès Ecole	5 min
Type Ecole	de la maternelle au collège

Aspects financiers

Prix au m2	12.23 EUR
Soumis à l'encadrement des loyers	Non
Loyer de base	330 EUR
Provision sur charges	50 EUR
Loyer charges comprises	380 EUR
Prestations / charges	Edf communs, eau chaude, eau ...
Honoraires Locataire	216 EUR
Dépôt de Garantie	660 EUR

Surfaces

Surface	26.78 m2
---------	----------

Intérieur

Nombre pièces	2
---------------	---

Mandat

Référence Affaire	1673
Type Mandat	Simple

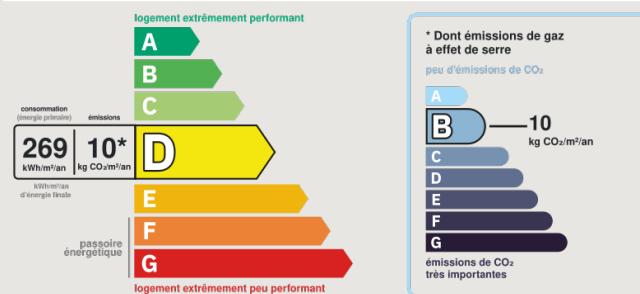
Diagnostics

Concerné par un Etat des Risques	Non
Diagnostic Perf. Numérique	D
Soumis à l'affichage du DPE	Oui
Date étab. Diag. énergétique	03/03/2026
Consommation énergie primaire	D
Valeur conso. énergie primaire	269 kWh/m2 par an
Gaz Effet de Serre	B
Valeur Gaz Effet de serre	10 Kg CO2/m2/an
Coût annuel minimum estimé	720 EUR
Coût annuel maximum estimé	1 030 EUR
Surface de référence	26.78



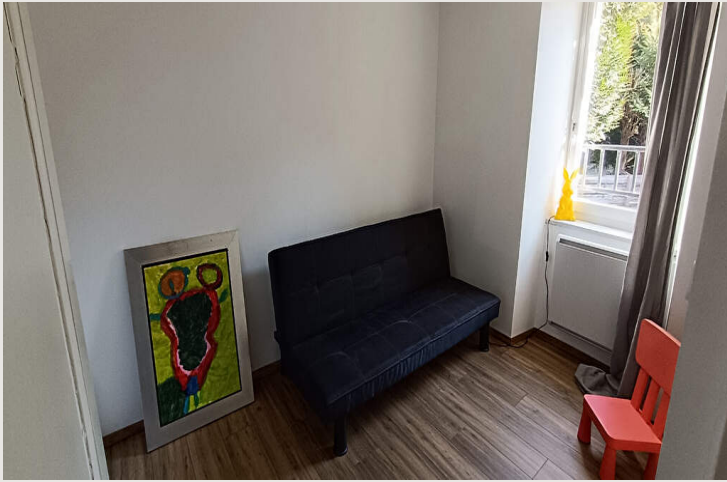
Studio composé d'une pièce principale avec coin cuisine, une salle d'eau-wc
Chauffage par convecteurs électriques, huisseries PVC double vitrage

Niv	Pièce	m ²	Sol	Commentaire
1er	Pièce à vivre	17,40		avec coin cuisine
1er	Bureau	7		
1er	SDE + WC	3		



Montant estimé des dépenses annuelles d'énergie pour un usage standard entre 720€ et 1030€ indexées aux années 2021, 2022 et 2023 (abonnement compris)

Photos



D
o
c
u
m
e
n
t

n
o
n

c
o
n
t
r
a
c
t
u
e
l