

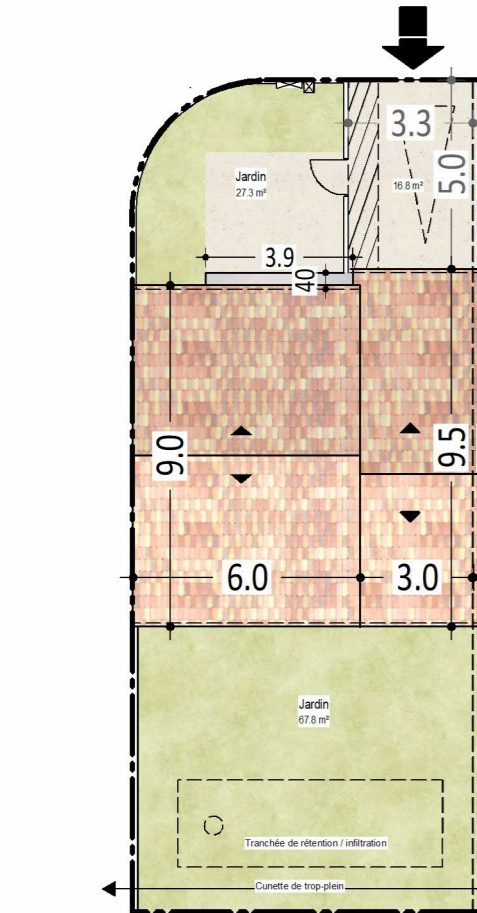


"Domaine des Romarins"
Avenue Georges Pompidou
FOS SUR MER

Plan de vente - Août 2025

Lot	Type
LOGEMENT 1	T 4

LOT 1



Ech : 1/200

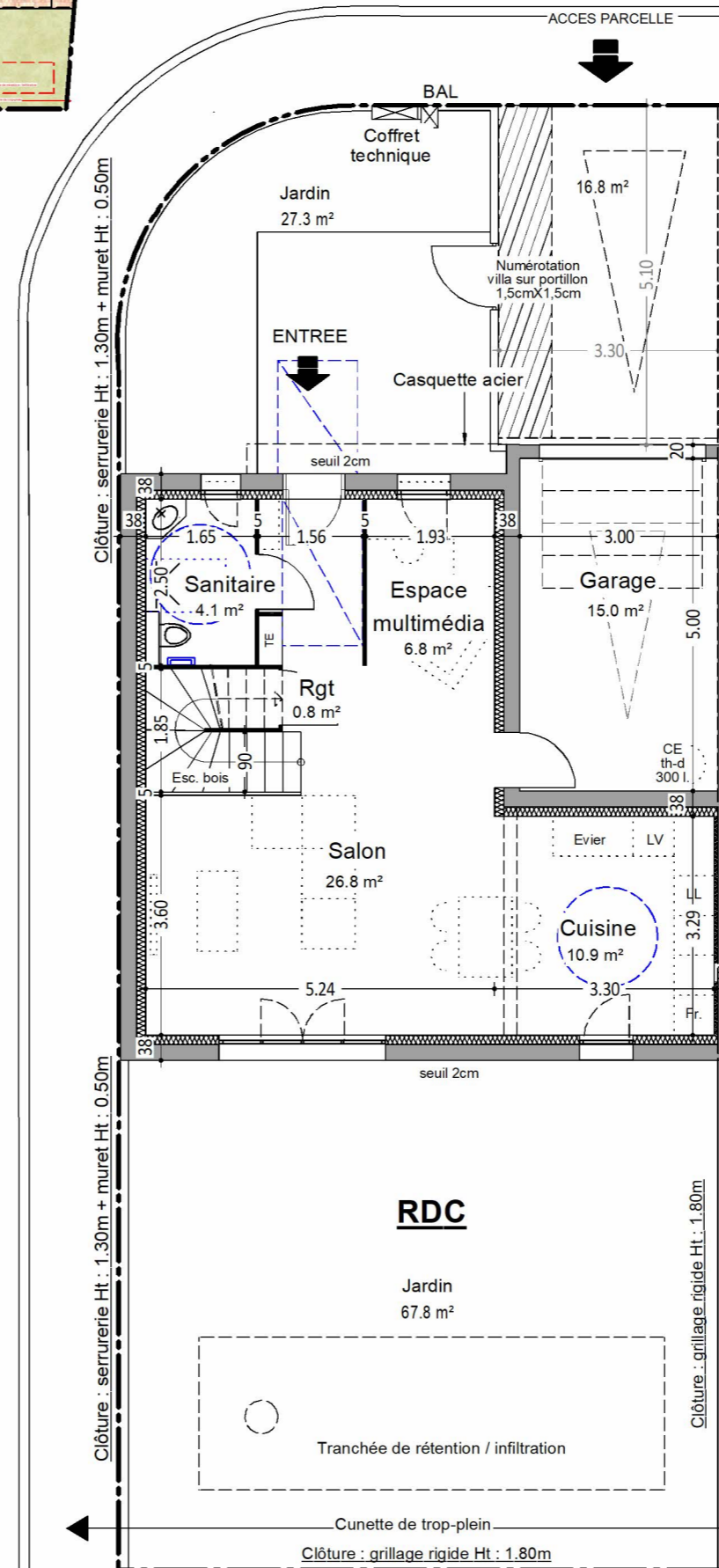


Ech : 1/500

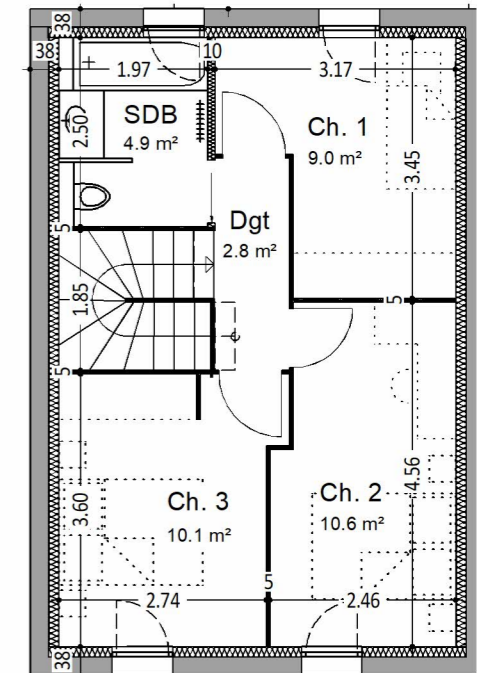
SURFACE HABITABLE

RDC	
Salon	26.8m ²
Cuisine	10.9m ²
Sanitaire	4.1m ²
Rgt	0.8m ²
Espace multimédia	6.8m ²
R+1	
Ch.1	9.0m ²
Ch.2	10.6m ²
Ch.3	10.1m ²
SDB	4.9m ²
Dgt	2.8m ²
TOTAL	86.8m²
Garage	15.0m ²
Parking	16.8m ²
Jardin Nord	27.3m ²
Jardin Sud	67.8m ²

Surfaces sous réserve du plan de division géomètre



Ech : 1/100



R+1

Tout en conservant les caractéristiques essentielles du plan, le Maître d'Ouvrage se réserve la possibilité d'y apporter des modifications pour des raisons de réglementation et de construction.
Ce document peut donc être modifié pour des raisons administratives ou techniques, surfaces, cotations, retombées, soffites, gaines, position des cloisons, canalisation, sont des données à titre indicatif.