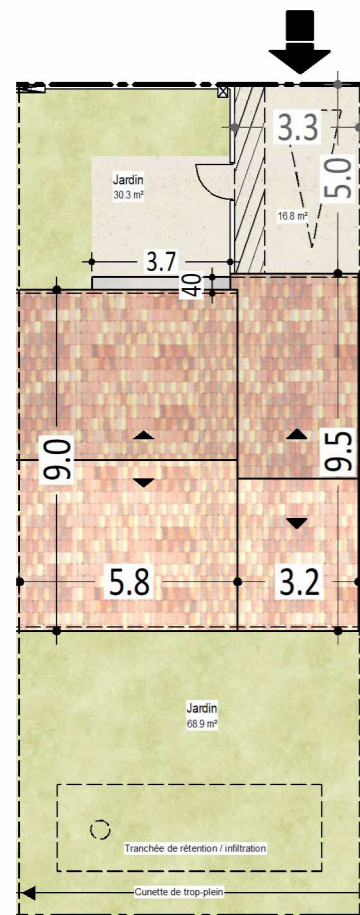
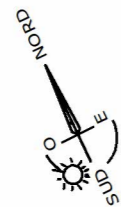


LOT 5

Ech : 1/500



Ech : 1/200



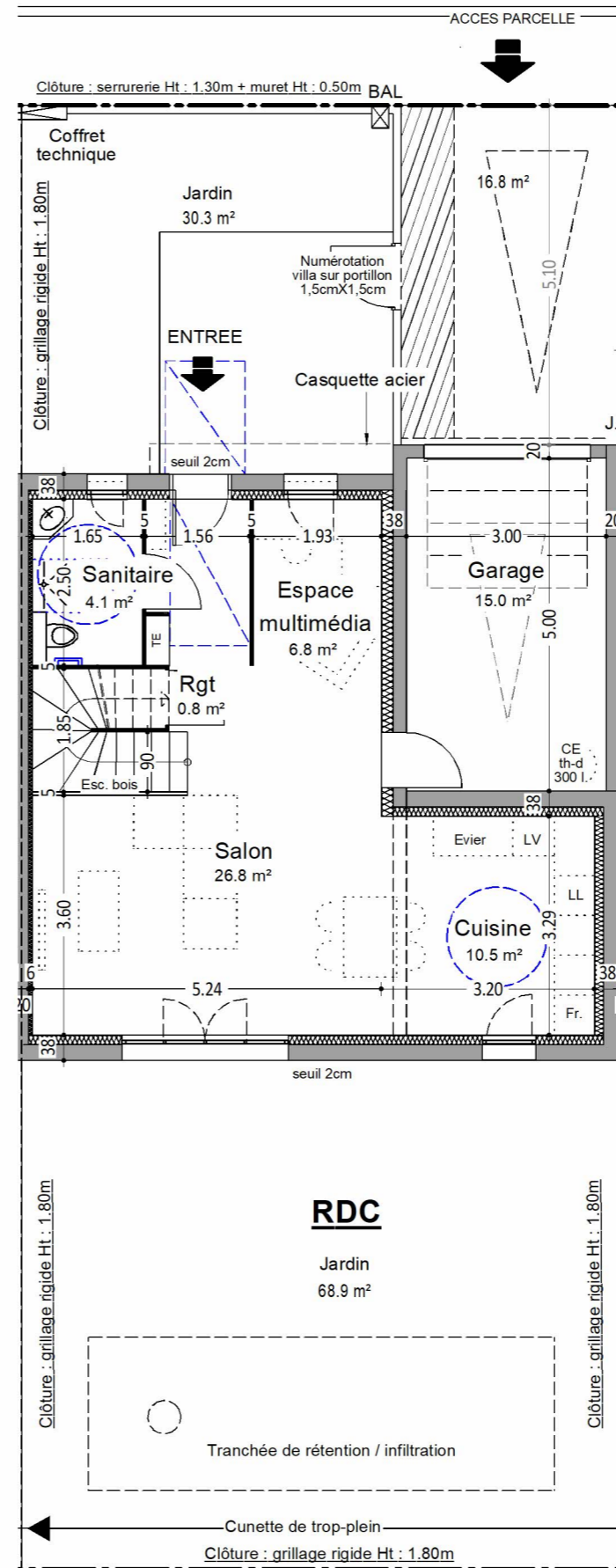
SURFACE HABITABLE

RDC	
Salon	26.8m ²
Cuisine	10.5m ²
Sanitaire	4.1m ²
Rgt	0.8m ²
Espace multimédia	6.8m ²
R+1	
Ch.1	9.0m ²
Ch.2	10.6m ²
Ch.3	10.1m ²
SDB	4.9m ²
Dgt	2.8m ²
TOTAL	86.4m²

Garage	15.0m ²
Stationnement	16.8m ²
Jardin Nord	30.3m ²
Jardin Sud	68.9m ²

Surfaces sous réserve du plan de division géomètre

Ouest Provence
HABITAT



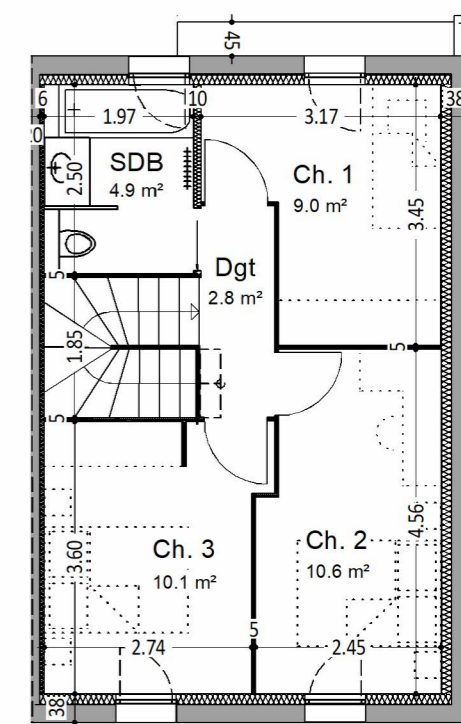
Ech : 1/100



"Domaine des Romarins"
Avenue Georges Pompidou
FOS SUR MER

Plan de vente - Août 2025

Lot	Type
LOGEMENT 5	T 4



R+1

Tout en conservant les caractéristiques essentielles du plan, le Maître d'Ouvrage se réserve la possibilité d'y apporter des modifications pour des raisons de réglementation et de construction.
Ce document peut donc être modifié pour des raisons administratives ou techniques, surfaces, cotations, retombées, soffites, gaines, position des cloisons, canalisation, sont des données à titre indicatif.