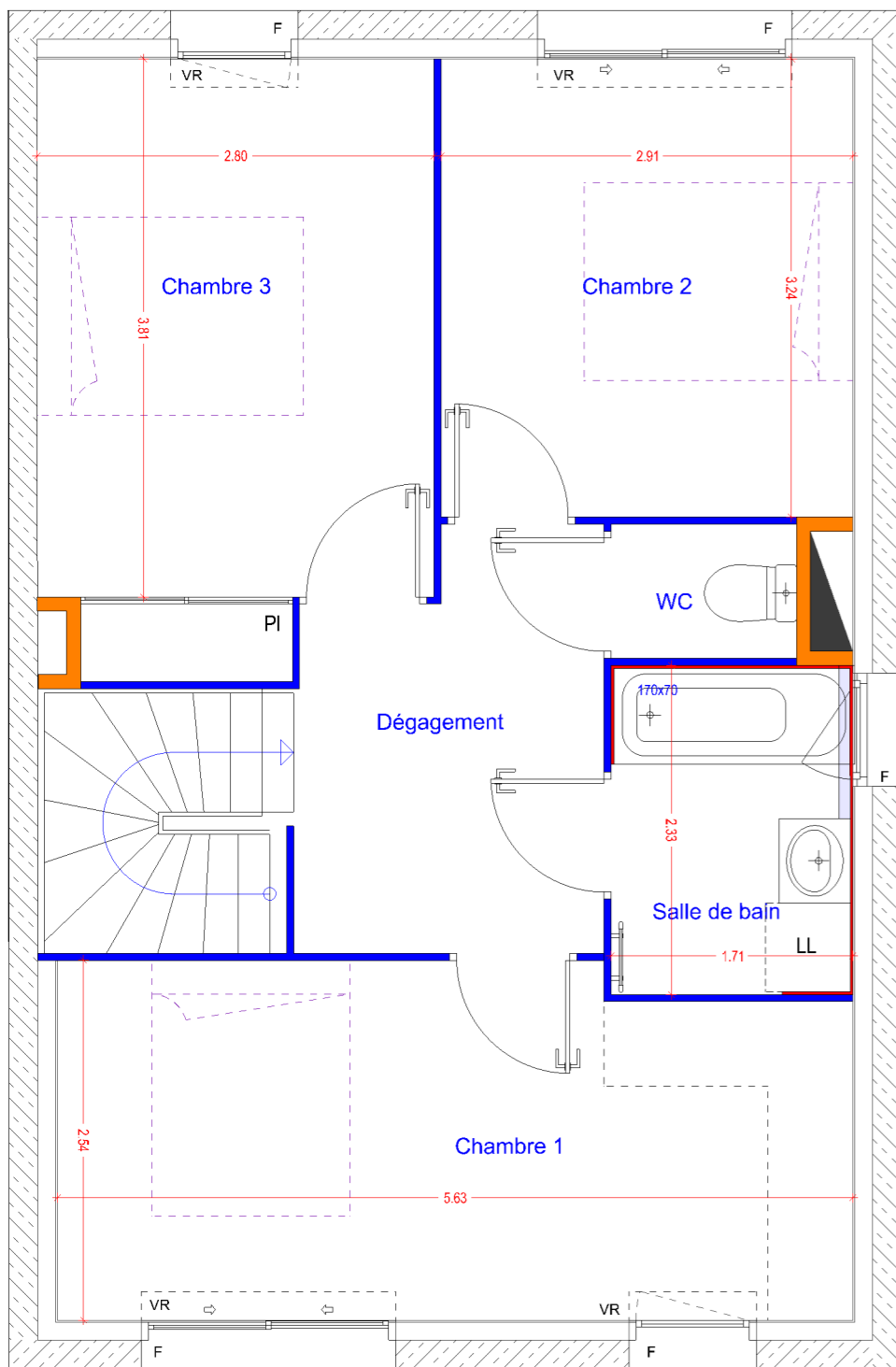
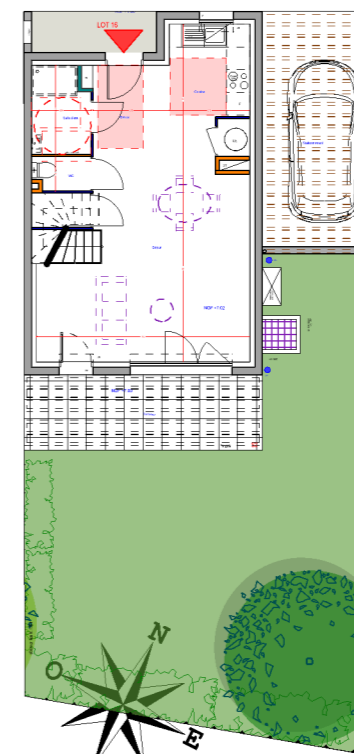
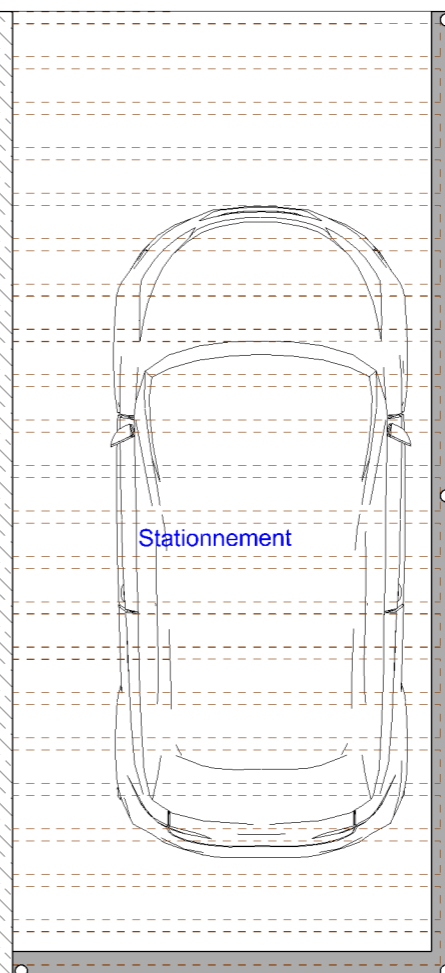
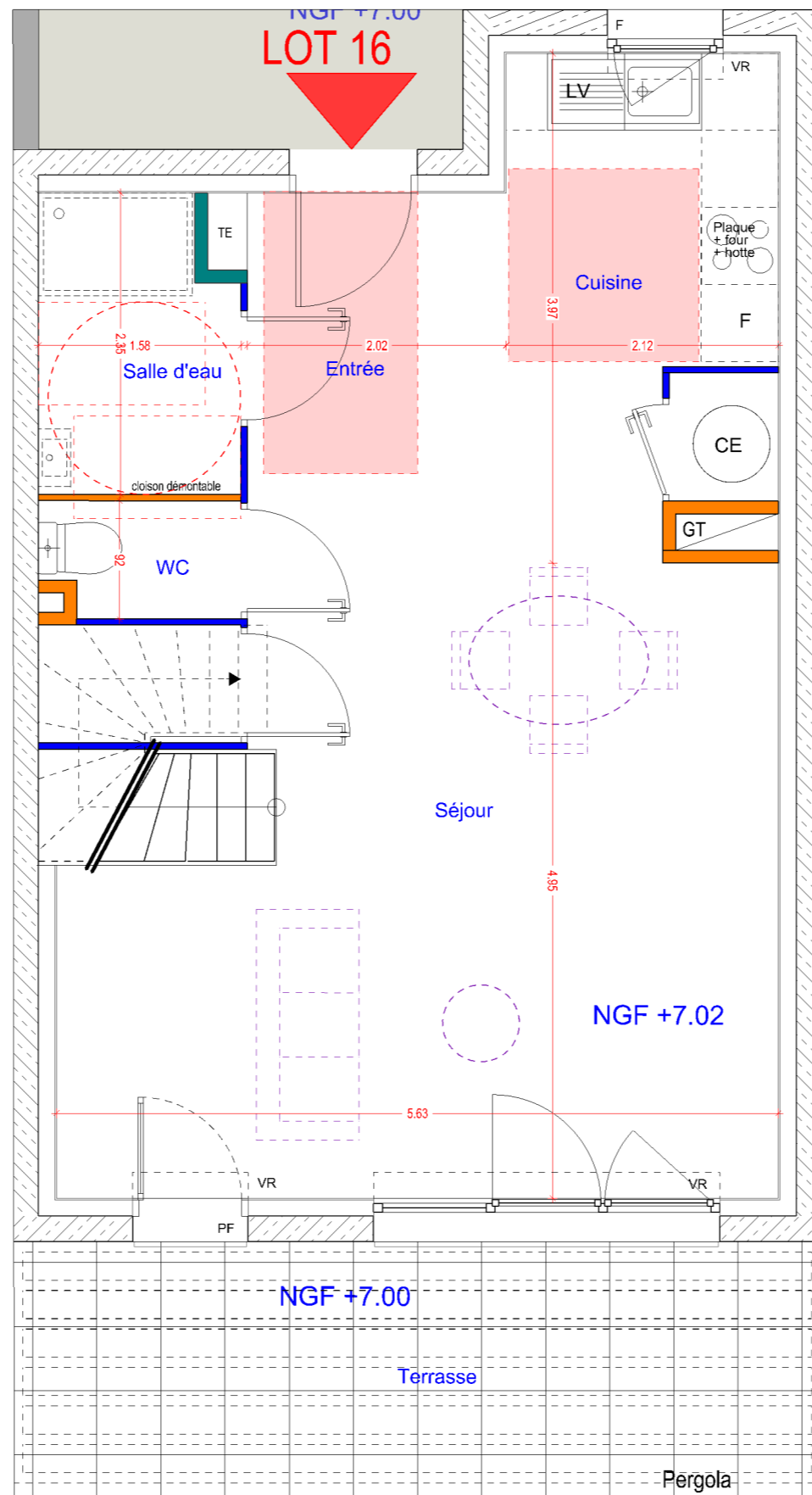


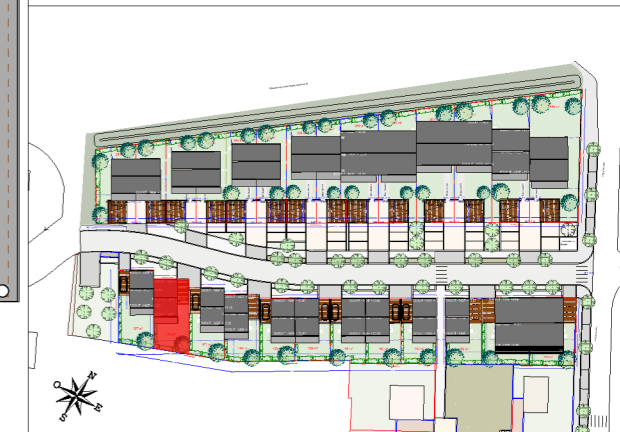
Plan R+1



Plan Rdc



**Ouest Provence HABITAT**  
 JARDINS DE BOS - FOS SUR MER  
 Chemin de BOS  
 13 270 Fos-sur-Mer



Type	Lot
T4	16

Entrée	4.5 m <sup>2</sup>
Séjour	27.6 m <sup>2</sup>
Cuisine	6.8 m <sup>2</sup>
Salle d'eau	3.7 m <sup>2</sup>
WC	1.5 m <sup>2</sup>
Dgt	6.2 m <sup>2</sup>
Chambre 1	14.1 m <sup>2</sup>
Chambre 2	11.4 m <sup>2</sup>
Chambre 3	9.4 m <sup>2</sup>
Salle de Bain	3.9 m <sup>2</sup>
WC	1.2 m <sup>2</sup>

<b>SURFACE TOTALE HABITABLE</b>	<b>90.3 m<sup>2</sup></b>
Stationnement	16.9 m <sup>2</sup>
Terrasse	12.6 m <sup>2</sup>
Jardin	83.2 m <sup>2</sup>
<b>SURFACE TOTALE PRIVATIVE</b>	<b>203 m<sup>2</sup></b>



Nota: les surfaces et les cotes peuvent varier de 3% (trois pour cent) en fonction des techniques de construction choisies. L'emplacement des appareillages électriques et de plomberie est donné à titre indicatif. Des retombées, soffites, faux-plafonds placards, chauffe-eau et largeur WC pourront être déplacés en fonction des solutions techniques retenues et leurs impératifs