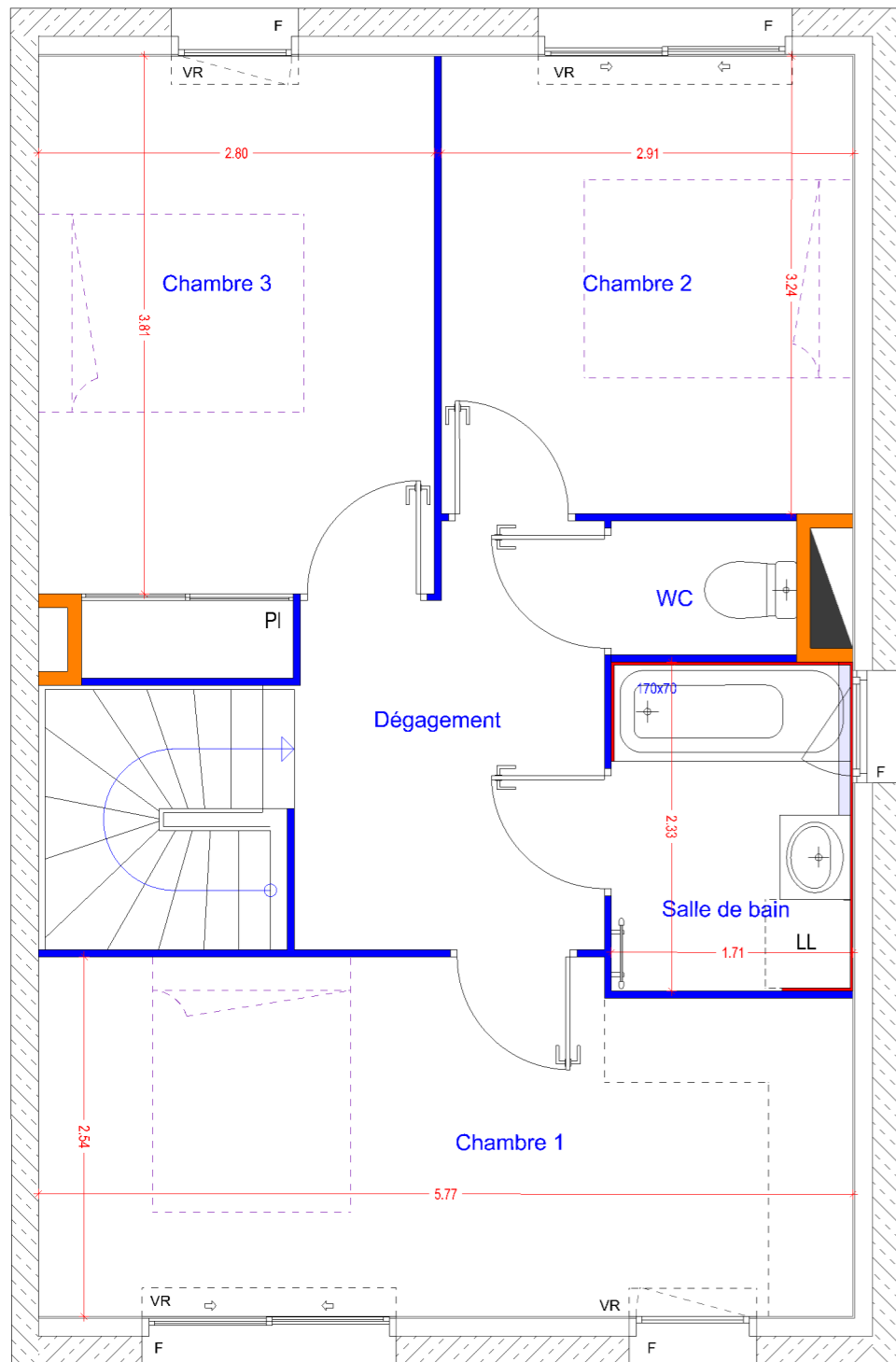
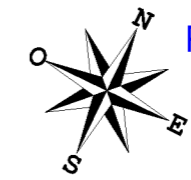
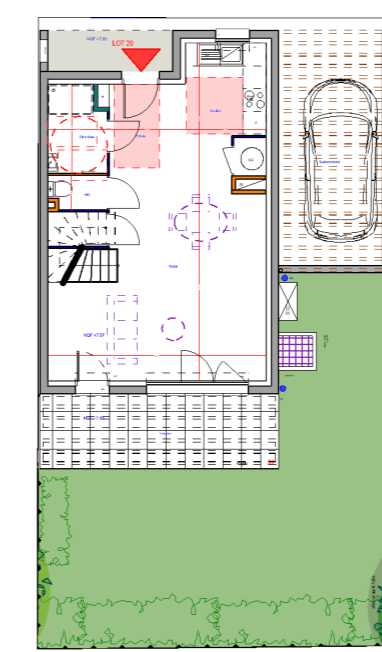
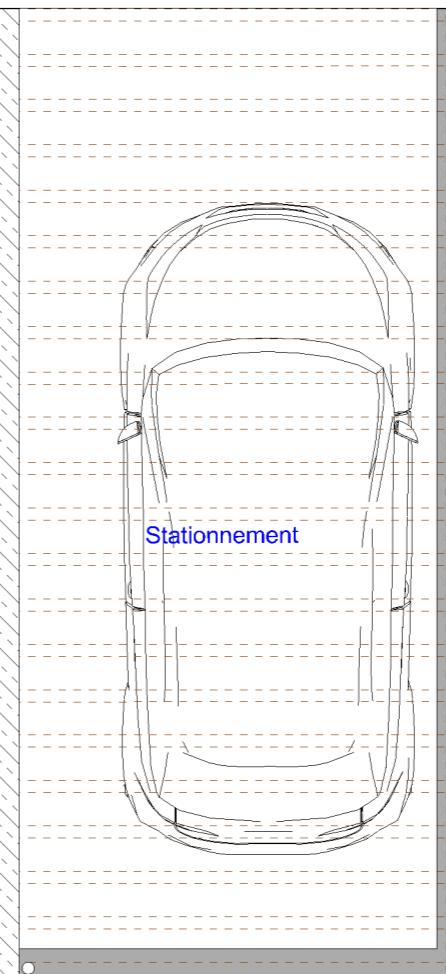
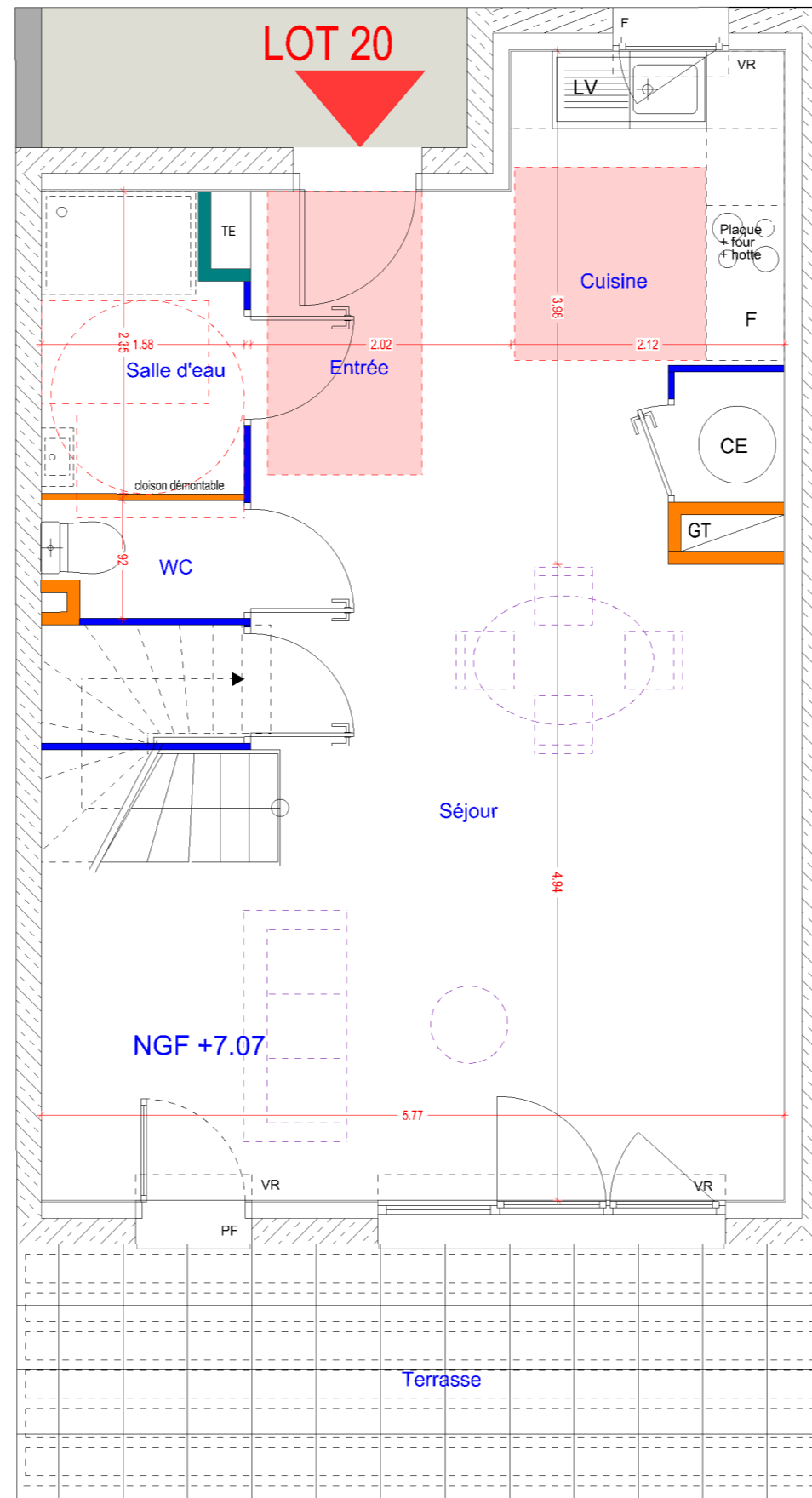


Plan R+1



Plan Rdc



Plan jardin



Ouest Provence
HABITAT

JARDINS DE BOS - FOS SUR MER
Chemin de BOS
13 270 Fos-sur-Mer



Type	Lot
T4	20

Entrée	4.5 m ²
Séjour	27.6 m ²
Cuisine	6.8 m ²
Salle d'eau	3.7 m ²
WC	1.5 m ²
Dgt	6.2 m ²
Chambre 1	14.1 m ²
Chambre 2	11.4 m ²
Chambre 3	9.4 m ²
Salle de Bain	3.9 m ²
WC	1.2 m ²

SURFACE TOTALE HABITABLE	90.3 m²
Stationnement	16.9 m ²
Terrasse	12.6 m ²
Jardin	59.2 m ²
SURFACE TOTALE PRIVATIVE	179 m²

Nota: les surfaces et les cotes peuvent varier de 3% (trois pour cent) en fonction des techniques de construction choisies. L'emplacement des appareillages électriques et de plomberie est donné à titre indicatif. Des retombées, soffites, faux-plafonds placards, chauffe-eau et largeur WC pourront être déplacés en fonction des solutions techniques retenues et leurs impératifs